

# イシカル



人生を  
豊かにする街  
学都石川

# イシカル

石川の大学  
**21校**  
丸ごと大紹介!

これぞ学都石川  
石川の大学生になると  
美術館や博物館が**無料!**

地域と 他大学と  
大学を  
こえた学び  
石川全体がキャンパス!

“オープンキャンパス&  
学園祭に参加しよう”

どこで何を学ぶ? 学園分野学校  
系統マトリックス

勉強・文化・自然どれもトップクラス!

## 学都石川で

# 充実の大学生活!





勉強・文化・自然どれもトップクラス!

# 学都石川で 充実の 大学生活!

学都石川ってなに?

江戸時代、いち早く藩校を開くなど昔から学ぶことを大切にしていた石川。学生をあたたかく受け入れ地域ぐるみで支える土地柄は今もそのまま。豊かな自然や多彩な文化に触れ多くの経験をしながら人としても成長できる街、それが学都石川です。

大学や地域の枠を超えて学べるのがいっぱい!

大学の勉強はもちろん

キャンパスを飛び出せ!



休日も満喫しちゃう!



海外研修でグローバルな学びを!



友人との時間も大事だし

今しかできない忘れられないかけがえのない時間

自然豊かでおいしいものいっぱい!

今日ほどどこへ出かけよう?

学都石川 だけができること! 学都石川ってなに??

現役の大学生が編集部員なんです!

イシカレ 学生編集部

金沢大学 福島出身 タカ

学びと遊びの大学生ライフを送ろう!

石川県立大学 石川県出身 かつー

今しかできない色んな経験をしてみたい大学生生活です!

北陸大学 石川県出身 あかね

大学は自由で楽しい自分でたくさん!

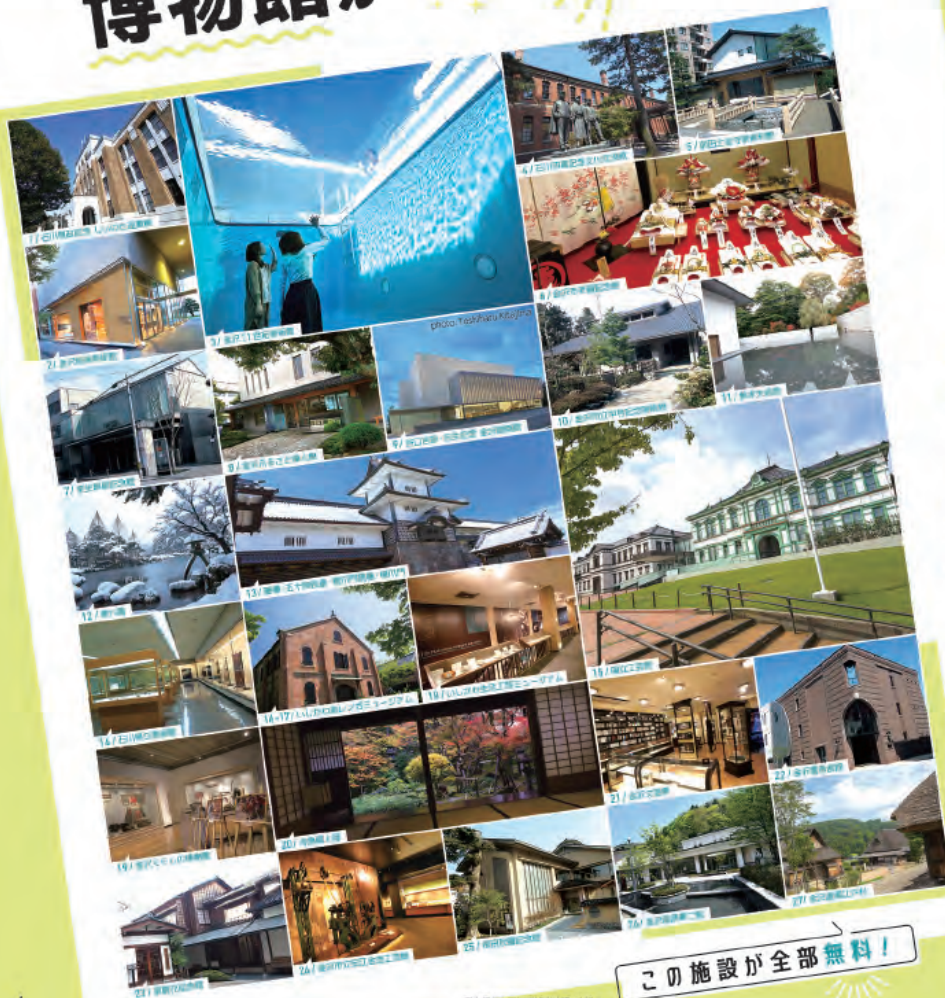




これぞ学都石川

石川の大学生になると  
**美術館や  
博物館が**

**無料!**



この施設が全部無料!

写真提供：石川県観光連盟、金沢市

学都石川 だからできること! 学都石川は美術館・博物館が無料!



無料のヒミツはコレ!

石川の大学に入学するともらえる!

**学パス**を  
フル活用しよう!

石川の文化をより多くの学生に知ってもらうために、高等教育機関(大学・短科大学・高等専門学校)の新入生と新留学生を対象に「兼六園周辺文化の森」にある施設を無料で利用できる「学生のまちパスポート」を配布しています。このパスポートを提示すると、期間中何度でも、27の施設に無料で入館できます。



学パスで  
27施設が  
無料!  
(新入生の1年間)

石川の大学に  
入学した  
新入生だけの  
特典!

文化エリアでは  
ショッピングも  
楽しめる♪

石川の  
歴史や文化を  
体験!

写真映え  
スポットも  
たくさん♪

まるで  
まちなかが  
丸ごと美術館





地域と 他大学と 石川全体がキャンパス!

# 大学をこえた学び

石川県では、地方公共団体やNPO法人などと連携した活動のほか、学生が主体となって独自で地域の課題解決に取り組む活動が盛んに行われています。社会貢献を通して大学の垣根を超えた出会いと多様な価値観に触れる経験をし、自身も社会の一員として成長するという大きな学びの場です。

石川で地域に関わる活動をしたい！  
そんな方は気軽にご相談を

株式会社ガクトラポ コースコーディネーター  
石原 加奈子さん(奈良県出身)

鳥取大学を休学し、1年間(株)ガクトラポで実践型インターンシップをしたことが縁で就職。現在は、学生が地域企業に飛び込み新規事業立ち上げや課題解決に取り組む実践型インターンシップのコーディネーターや金沢学生のまち市民交流館にて学生相談などを行う。



**地域全体でみんなの活動を応援!**  
石川には、学生の地域活動を後押しする機会が多くあります。私がコーディネーターを務める「金沢大学のまち市民交流館」もその一つ。将来につながるより充実した学生生活を過ごすためのサポートもしています。



「カッコいい」  
大人に出会おう

石川には「好き」を原動力に仕事や地域活動をしている人がたくさんいます。キラッと輝く大人たちとの出会いはきっと将来のヒントになりますよ!

新しい自分を  
見つけて!

受けた相談は  
500件以上!

相談といつつ、雑談であることも多いです。石川の会社を知りたい、地域おこしに興味がある、ボランティアをやってみたいなど内容も様々。まずは気軽に遊びに来て。

学校や業種に関わらず、地域に飛び込む「気」が自分ごとで、地域活動は自分を知り成長させるチャンスでもあります。



人とつながりやすい  
だからおもしろい

街が大きすぎず、自然にも囲まれた石川は、興味を持てること、備が広く、趣向の人も一人ひとり違う。多々の画題が、おもしろい。

学生活動をするならココ!

学生利用  
無料

まちなかにおける学生と市民の  
交流・にぎわいと活力の拠点  
金沢学生のまち  
市民交流館

学都石川 だからできること! 学びは大学の中だけじゃない!

石川で進学したら  
**地域連携活動**にも  
チャレンジしてみよう!

地域連携活動?  
学生、学外の団体、地域が  
協力して行う活動のこと!

色んな大学が集まって  
活動するものもあるから  
大学を超えた交流ができるよ

学生  
団体  
地域

A大 B大

カリコを担ぐ活動もあるよ!

石川で進学したら  
**地域連携活動**にも  
チャレンジしてみよう!

地域連携活動?  
学生、学外の団体、地域が  
協力して行う活動のこと!

色んな大学が集まって  
活動するものもあるから  
大学を超えた交流ができるよ

学生  
団体  
地域

A大 B大

カリコを担ぐ活動もあるよ!

大学の外も  
学びであふれて  
るよ~!

カリコを担ぐ活動もあるよ!

地域連携活動の一部をご紹介します

他にも毎年たくさんの学生たちが  
活動を通し活躍しています!



パネリストは制菓女子ライフル3発券 東京五輪代表 平田しおりさん、NHK金沢放送局 山内典アナ「ほか

大学 × 地域  
一般市民向け公開講座  
「北陸4大学連携  
まちなかセミナー」を実施

関係団体  
北陸先端科学技術大学院大学 ×  
北陸地区国立大学連携協議会

地域の多彩な生涯学習ニーズに応えるために毎年実施している北陸4大学連携まちなかセミナーを、令和2年度は「スポーツ × 自己実現 ~東京五輪代表に学ぶ目標達成術~」をテーマにパネルディスカッション形式で実施しました。

大学 × 地域  
地域課題研究ゼミナール支援事業  
白山麓の資源を活用した  
商品・サービスの開発

関係団体  
金沢工業大学石原ゼミ ×  
地幹人・白山麓創生プロジェクト



「白山麓の資源を活用して、人々の健康的な生活を支援する」をテーマに、白山麓の地域経済の活性化に貢献する仕組みづくりを目指し、学生が現地見学やマーケティング調査、新規事業の立案を行いました。



大学 × 地域  
「道の駅めぐみ白山」プロモーション  
販売する特産品を  
SDGs商品として情報発信

関係団体  
金沢農産大学新ゼミ ×  
白山市 × 道の駅めぐみ白山

「SDGs 未来都白山市」の情報発信を目的に、道の駅めぐみ白山で販売する特産品をゼミ生がSDGs商品として評価、POPを作成・掲示し来店者にアピール、Instagramでも情報発信!!



大学 × 地域  
「能登・祭り」の理」インターンシップ  
自治体や地域と協力して、  
地域の活性化にチャレンジ!

関係団体  
能登キャンパス推進協議会(金沢大学、石川県立  
看護大学、石川県立大学、金沢農産大学、石川県立  
輪島市、珠洲市、穴水町、能登町)



能登を代表する伝統文化「祭り」に石川県内の大学生が参加。人口減少などにより担い手が不足する能登の祭りを学生達が盛り上げます! 祭りをもっと知りたい方には、長期インターンシップも実施しています。



「金沢学生のまち市民交流館」には、学生と市民の交流を生み出すサロンスペース、ギャラリーとしても利用できる土庫、会議・打ち合わせに利用できる和室、収容人数100名を超えるホールがあります。クラブやサークル、ゼミなどでぜひ活用しよう。



金沢市片町2丁目5番17号  
【開館時間】10:00 ~ 22:00【休 日】月曜日(祭日の場合は要口)、年末年始(12/29 ~ 1/3)  
☎ 076-255-0162 ■ shiminkouryukan@city.kanazawa.lg.jp  
http://www4.city.kanazawa.lg.jp/22050/shiminkouryukan/index.html



資料で利用できるのも  
うれしいよね!

ココを拠点に  
学生活動や  
イベントを  
企画しているよ!



# “オープンキャンパス & 学園祭に参加しよう”



## “オープンキャンパス”

キャンパスを開放して、学生やその家族に大学を知ってもらうためのもの。独自のイベントを企画する大学も多く、楽しみながら入学案内やネットでは分からない生きた情報が入る。



オンラインで行う学校も！

## “学園祭”

学生が主催する年に一度のイベント。ゼミやサークルによる模擬店やタレントを招いたステージ企画など趣向が凝らされており、学生生活のシミュレーションにもぴったり。



詳しくは  
パンフレット  
をご覧ください

### 船と行ってもいいんだよ！

ひとりなら気兼ねなく興味のあるプログラムに参加できるし、友達と一緒に道路に迷ったとき相談できる。保護者に大学の雰囲気や周辺の環境を見ておいてもらうのも心強いよね。

### プログラムをチェックしよう！

事前に大学案内を取り寄せ、Webサイトと併せてアクセスなどの基本情報をチェックしよう。当日のプログラムを元に予定を立てておくとスムーズに動けるよ。質問や確認事項は忘れないようまとめてメモしておこう。

### カバンは大きめで！

資料のほか、ノベルティをもらえる大学もあるのでカバンは大きめで安心。筆記具とメモ帳は必須。カメラもあれば便利だけど、撮影には許可をもらってね。

### 服装は自由！ 私服でも私服でもOK!!

だけど大学見学に行くことを忘れず、マナーをわきまえた服装を心がけよう。

### いくつか参加して 比べてみよう!!

比較検討して、より自分に合った学校を選ぼう！同じ学科でも学校ごとに特色があるから、カリキュラムや研究テーマまでしっかりチェックして。

### 気になる大学は 早めに参加！

高校1年生から参加OKだし、先輩に勉強の方法などを相談できることもあるよ。大学生生活がイメージできてやる気もアップするかも！

### チェックすると さらにGood!

- Wi-Fiはつながるかな？
- 購買や学食で使える電子マネーの種類は？
- 近くのバス停から何分？

## オンライン対策Q&A

**Q1** オンラインオープンキャンパスの参加方法が分かりません

“スマホがあればOK! 効率的に情報収集ができる!”

スマホやタブレットがあればWebで簡単に参加可能。個別相談などは予約が必要な場合もあるけれど、好きな時間に見られるものも多いので、空き時間に情報収集ができるよ。気になる学校は全部チェックして将来の幅を広げよう！

**Q2** オンラインへの準備は何をすればいいですか？

“インターネットの接続環境を整えよう!”

まずはWi-Fiの有線LANといったインターネットが接続できる環境とタブレットなどの機器を揃えよう。そのうえで、[Zoom]などのアプリを活用して、友達や家族とオンライン通話の予行演習をしておくと安心だよ。

## 2021年 オープンキャンパス & 学園祭情報

※記載のスケジュールは変更となる場合があります。事前予約が必要な場合もありますので詳細は各所属教育機関にお問い合わせください。

月	日	大学名	参加方法	備考			
4月	18	金沢学院大学	オンライン				
	18	金沢学院短期大学	オンライン				
	24	かなざわ食マネジメント専門職大	オンライン				
	15	29	かなざわ食マネジメント専門職大	オンライン			
	23	金沢学院短期大学	オンライン				
	23	金城大学短期大学部	オンライン	OC			
5月	30	金沢大学	オンライン	春季キャンパスイベント			
	12	26	かなざわ食マネジメント専門職大	オンライン			
	13	金城大学	オンライン				
	13	金城大学短期大学部	オンライン				
	13	国際高等専門学校	オンライン	オンライン進学説明会			
	20	北陸大学	オンライン				
6月	20	金沢学院大学	オンライン				
	20	北陸学院大学	オンライン				
	20	金沢学院短期大学	オンライン				
	20	北陸学院大学短期大学部	オンライン				
	10	11	石川県立看護大学	オンライン			
	10	11	金沢学院大学	オンライン			
7月	10	11	かなざわ食マネジメント専門職大	オンライン	保護者対象説明会		
	10	11	金沢学院短期大学	オンライン			
	11	24	25	金沢星稜大学	オンライン		
	11	金城大学	オンライン				
	11	24	25	金沢星稜女子短期大学部	オンライン		
	11	国際高等専門学校	オンライン	進学説明会			
8月	17	18	金沢工業大学	オンライン			
	17	18	北陸大学	オンライン			
	18	金城大学短期大学部	オンライン				
	25	金沢医科大学	オンライン				
	25	北陸学院大学	オンライン				
	25	北陸学院大学短期大学部	オンライン				
9月	27	28	石川工業高等専門学校	オンライン			
	19	22	北陸学院大学	オンライン			
	19	22	北陸学院大学短期大学部	オンライン			
	3	16	金沢大学	オンライン			
	4	7	18	27	かなざわ食マネジメント専門職大	オンライン	Web 申込受付イベント 7/18-27
	7	石川県立大学	オンライン				
10月	7	8	21	22	金沢学院大学	オンライン	
	7	8	21	22	金沢学院短期大学	オンライン	
	7	22	金城大学	オンライン			
	8	9	21	金城大学短期大学部	オンライン		
	8	19	26	国際高等専門学校	オンライン		
	21	22	金沢星稜大学	オンライン			
11月	21	22	北陸大学	オンライン			
	21	22	金沢星稜女子短期大学部	オンライン			
	22	金沢工業大学	オンライン				
	22	金沢医科大学	オンライン				
	4	金沢星稜大学	オンライン				
	4	北陸大学	オンライン				
12月	5	金沢学院大学	オンライン				
	5	金沢学院短期大学	オンライン				
	5	国際高等専門学校	オンライン				
	18	かなざわ食マネジメント専門職大	オンライン				
	19	金城大学	オンライン				
	23	北陸学院大学短期大学部	オンライン				
1月	29	かなざわ食マネジメント専門職大	オンライン				
	12	かなざわ食マネジメント専門職大	オンライン				
	12	23	30	かなざわ食マネジメント専門職大	オンライン		
	20	金城大学	オンライン				
	20	金城大学短期大学部	オンライン				
	23	北陸学院大学	オンライン				
2月	23	北陸学院大学短期大学部	オンライン				
	23	金城大学	オンライン				
	23	金城大学短期大学部	オンライン				
	23	北陸学院大学	オンライン				
	23	北陸学院大学短期大学部	オンライン				
	23	金城大学	オンライン				
3月	23	金城大学短期大学部	オンライン				
	23	金城大学	オンライン				
	23	金城大学短期大学部	オンライン				
	23	金城大学	オンライン				
	23	金城大学短期大学部	オンライン				
	23	金城大学	オンライン				
通年	随時	金城大学短期大学部	オンライン				
	随時	金城大学	オンライン				
	随時	金城大学短期大学部	オンライン				
	随時	金城大学	オンライン				
	随時	金城大学短期大学部	オンライン				
	随時	金城大学	オンライン				

## 進学先選びに迷っているキミにオススメ!

# 「学都石川」 合同進学説明会



石川県内の大学・短大・高専が一挙に会し、特設ホームページにて合同進学説明会を開催! 気になる大学の入試情報や大学生活を動画やオンライン配信にてチェックしよう! オンライン配信だからPCやスマホで気軽に見れる!

2021/7/17(土)18(日)

対象 高校生、中学生、保護者、教職員

詳細は  
大学コンソーシアム石川  
HPをチェック!!





# ISHIKAWA COLLEGE

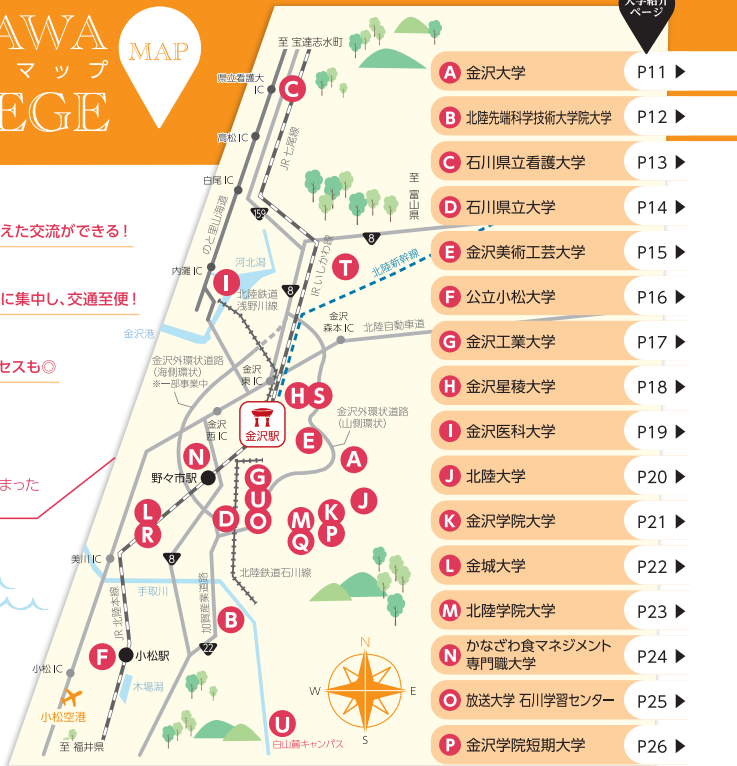
## 石川の大学マップ

MAP

**POINT 1** 各大学が近いから  
大学間の垣根を超えた交流ができる!

**POINT 2** 大学の多くは  
外側環状道路沿いに集中し、交通至便!

**POINT 3** 北陸新幹線で  
首都圏からのアクセスも◎



### 県外からのアクセス

日本の真ん中に位置する石川は  
日本各地から  
アクセスしやすい!

✈️ 飛行機で小松空港又はのり山空港へ  
🚗 電車又は新幹線で金沢駅へ



<b>東京</b>	羽田空港 →小松空港 約1時間、 →のり山空港 約1時間	<b>大阪</b>	大阪駅→金沢駅 JR特急サンダーバード 約2時間30分	<b>長野</b>	長野駅→金沢駅 北陸新幹線かがやき 約1時間5分
<b>愛知</b>	名古屋駅→金沢駅 東海道新幹線(快速列車)乗入れJR特急しんしん 約2時間30分	<b>北海道</b>	小松空港→小松空港 約1時間30分	<b>京都</b>	京都駅→金沢駅 JR特急サンダーバード 約2時間
	名古屋IC→金沢西IC 約3時間	<b>新潟</b>	新潟西IC→金沢本IC / 金沢東IC 約3時間20分	<b>福岡</b>	福岡空港→小松空港 約1時間15分
				<b>沖縄</b>	那覇空港→小松空港 約2時間10分

大学紹介  
ページ

- A** 金沢大学 P11 ▶
- B** 北陸先端科学技術大学院大学 P12 ▶
- C** 石川県立看護大学 P13 ▶
- D** 石川県立大学 P14 ▶
- E** 金沢美術工芸大学 P15 ▶
- F** 公立小松大学 P16 ▶
- G** 金沢工業大学 P17 ▶
- H** 金沢星稜大学 P18 ▶
- I** 金沢医科大学 P19 ▶
- J** 北陸大学 P20 ▶
- K** 金沢学院大学 P21 ▶
- L** 金城大学 P22 ▶
- M** 北陸学院大学 P23 ▶
- N** かなざわ食マネジメント  
専門学校 P24 ▶
- O** 放送大学 石川学習センター P25 ▶
- P** 金沢学院短期大学 P26 ▶
- Q** 北陸学院大学短期大学部 P27 ▶
- R** 金城大学短期大学部 P28 ▶
- S** 金沢星稜大学女子短期大学部 P29 ▶
- T** 石川工業高等専門学校 P30 ▶
- U** 国際高等専門学校 P31 ▶



### 地域と世界に開かれた 教育重視の研究大学

本学は学部学科制より幅広い枠組みである「学域学類制」を採用。出願時に学類のコースまで決める必要がなく、入学後に志向や適性に合わせ専門領域を決められます。令和3年度入試からは、KUGS 高大接続プログラムへの参加が必須の「KUGS 特別入試」や、特異な才能を評価する「超然特別入試」(A-lympiad 選抜・超然文学選抜)も導入。入学後1年間かけて進む学類を選択できる前期一括入試も行っていきます。



NEWS 融合学域 観光デザイン学類  
(仮称) ※設置構想中

### 文理融合の知識を基に イノベーションをリードする。

観光産業を牽引する人材の養成を目指し、令和4年度に融合学域観光デザイン学類(仮称)の設置を構想しています。



詳しくはコチラ

KUGS 高大接続プログラムポータルサイトからエントリー

**KUGS 高大接続プログラム**  
興味のある個別プログラムを  
選択 申込 受講

**KUGS Live セミナー**  
**KUGS ラウンドテーブル**  
KUGS Web セミナー

課題レポート  
提出

受講後、  
1か月以内、  
課題レポート  
提出

両方の  
評価

出願資格  
獲得

KUGS 特別入試  
出願・受検

合格

金沢大学  
入学

NEWS KUGS 特別入試

### KUGS 高大接続プログラムの受講と 2種類の課題レポート提出が必要

大学生生活開始前に、本学での学修に必要な能力・資質を志願者に提示し、その育成に関わり、多面的・総合的な評価を行う入試です。



詳しくはコチラ



国立  
4年制  
6年制  
大学院

# 金沢大学

### 2021年度 イベントスケジュール

春季キャンパスビジット	5/30日
夏季Webキャンパスビジット	8/3(火)~16日
秋季キャンパスビジット	9/18(土)~19日
学園祭	10/30(土)~31日

学域・学類

- 総合学域
  - ▶ 先端学類
  - ▶ 観光デザイン学類 (仮称 / 令和4年度設置構想中)
  - ▶ 人文学類
  - ▶ 法学類
  - ▶ 経済学類
- 人間社会学域
  - ▶ 学校教育学類
  - ▶ 地域創造学類
  - ▶ 国際学類
- 理工学域
  - ▶ 数物科学類
  - ▶ 物質化学類
  - ▶ 機械工学類
  - ▶ フロンティア工学類
  - ▶ 電子情報通信学類
- 医薬保健学域
  - ▶ 地球社会基盤学類
  - ▶ 生命理工学類
  - ▶ 医学類
  - ▶ 薬学類
  - ▶ 生命科学類
  - ▶ 保健学類

〒920-1192 金沢市角町  
 ■ 入試に関する問い合わせ先▶学務部入試課学生募集係  
 TEL.076-264-5162 FAX.076-234-4042  
 Mail:gakubo@adm.kanazawa-u.ac.jp https://www.kanazawa-u.ac.jp/





# 石川県立看護大学

公立 4年制 大学院

公式WEBサイト



学生ブログ



# 北陸先端科学技術大学院大学

国立 大学院

科学技術創造により  
次代の世界を拓く  
指導的人材を育成

北陸先端科学技術大学院大学は、大学院のみの大学であるため全ての学生が他大学の出身です。学生は北海道から沖縄まで全国から集まっており、留学生も全体の40%を超え、多様な考え方や価値観に触れることができます。2016年4月から、既存の3研究科を一つに統合し、先端科学技術研究科として新たなスタートを切り、世界トップレベルの研究を通じた人材育成に取り組んでいます。

### 教育の特色



学生1人に対して、主指導教員、副指導教員、副テーマ指導教員（又はインターンシップ指導教員）の3人が教育・研究の指導にあたります。

### 教育の特色

1の1期 4月初旬～ 6月初旬	1の2期 6月初旬～ 8月初旬	夏期集中 講義 8月・9月	2の1期 10月初旬～ 12月初旬	2の2期 12月初旬～ 2月初旬	冬期集中 講義 2月・3月						
4月	5月	6月	7月	8月	9月	10月	11月	12月	1月	2月	3月

段階を踏みながら短期間で効率よく必要な知識を獲得できるよう、フォーター制という授業システムを導入しています。これは、1学期を2ヶ月単位とし、1期8週間で完結する授業形態を4月から翌2月までの間に全部で4期間実施する制度です。各科目とも週2回授業を行い、学生が短期間で集中的に授業科目を履修し、高度な知識を早い段階で獲得できるようにしています。

### 地域連携活動

小松市・JAISTサイエンス&テクノロジー教室

サイエンスヒルズこまつで  
子ども向け科学教室を開催!

小松市との包括連携協定に基づく青少年の理科離れ解消に向けた取組で、サイエンスヒルズこまつ開館以降、毎年実施しています。



全ての学部生が  
看護師と保健師の  
国家試験受験資格を取得

地域で健康的に暮らす支援をする上で、看護師と保健師の資格を持つ視野の広い看護職がこれからの社会のニーズに応えると期待されます。高校レベルの理科を補う授業や、進路に応じた科目を選択できます。学生一人あたりの教員数も多く、複数担任制で学生生活と進路をサポートします。学部卒業後も大学院博士前期課程の専門看護師(CNS)コースや助産師養成課程、附属キャリア支援センターの認定看護師教育課程などで看護職者のキャリア形成に努めています。



### 教育の特色

看護学部・看護学科

国際的な視点から看護を学ぶ  
海外研修(アメリカ、韓国、タイ)

学術協定を締結しているワシントン大学(アメリカ)、全北大学(韓国)、チェンマイ大学(タイ)にて約2週間の研修を実施しています。海外の医療について学ぶことで視野が広がり、日本に関する学びも深くなります。



### 教育の特色

大学院・看護学研究科博士前期課程・助産看護学分野

大学院博士前期課程で  
助産師の国家試験受験資格を取得

2年間のカリキュラムで、女性と新しい命、その家族に必要なとされるケアを提供する力を身につけます。女性の生き方や家族のニーズは多様で複雑化しています。医療や社会のサポートについても思考を深め、実践の場で学びます。



## 2021年度 イベントスケジュール

受験生のための  
オープンキャンパス  
(オンライン開催) 5/22 ±

受験生のための  
オープンキャンパス  
8/27 ± 8/28 ±  
11/19 ± 11/20 ±

※各回とも2日間開催しますが、両日とも同じ内容です。

JAISTフェスティバル 10/30 ±

### 学部・学科

- 先端科学技術研究科
  - ▶先端科学技術専攻(博士前期課程・博士後期課程)
  - ▶融合科学共同専攻(博士前期課程・博士後期課程)※
  - ※金沢大学と共同で設置する大学院(共同教育課程)
- 先端科学技術研究科は面接主体の入試を行い、出身学部・学科を問わず、社会人・留学生を含めあらゆる分野から意欲ある人材を求めています。

〒923-1292 石川県能美市旭台1-1  
■入試に関する問い合わせ…教育支援課学生募集係  
TEL.076-51-1966 FAX.076-51-1959  
Mail:nlyugaku@m.jaist.ac.jp https://www.jaist.ac.jp

### 学部・学科

- 看護学部 ▶看護学科
- 看護学研究科(博士前期課程、博士後期課程)

〒929-1210 石川県かほく市学園台1丁目1番地  
■入試に関する問い合わせ…石川県立看護大学総務課  
TEL.076-281-8300 FAX.076-281-8319  
Mail:office@ishikawa-nu.ac.jp https://www.ishikawa-nu.ac.jp/

## 2021年度 イベントスケジュール

オープンキャンパス 7/10 ± 10/23 ±

学園祭 10/23 ± 24日

※日程は予定です。  
※オープンキャンパスはオンラインでも実施予定です。





# 金沢美術工芸大学

公立 4年制 大学院



# 石川県立大学

公立 4年制 大学院



## バイオ・環境・食を

## キーワードに持続可能な

## 社会の創造を目指す

生物資源環境学部の下に、生産科学科、環境科学科、食品科学科の3学科が設置されています。3学科共通のテーマである生物資源環境学は、地域と密接につながる研究をする学問です。「生物生産」「環境」「食品」という3つのフィルターを通して、自然・生物・人間の関係を教育研究します。各学科では、それぞれの視点から、動植物や微生物といった生物資源の活用を探っています。

### 地域連携活動

化石燃料を使用せず地中熱を利用したオリーブ栽培で空き地と耕作放棄地を活用(地球温暖化防止プロジェクト)

## 地球温暖化防止プロジェクト

### 「羽咋市柴垣町をオリーブの町に！」

柴垣町の耕作放棄地で地中熱利用オリーブ栽培の実証試験を行い、地域活性化や魅力あるまちづくりへの貢献を目指しています。



### 学生活動

石川県立大学 学生援農隊 あぐり

## 重要無形文化財

### お熊甲祭りに袴旗の担ぎ手として参加

七尾市巾着町で行われているお熊甲祭りに毎年参加しています。地域の一員として伝統を継承できることに喜びを感じています。



## 白米千枚田での活動

白米千枚田において田植えから稲刈りまで年に4回お手伝いし、千枚田の美しい景観を輪島の方々と守っています。



Twitter: @agri08ip1 検索

Instagram: agri\_ishikawa 検索



## 恵まれた環境

## 金沢で学ぶ

## 実践的な美術

ものづくりのまち金沢で、現在も実際に前線で活躍するプロの教員による専門的な指導を、学生一人ひとり、丁寧に行っています。専攻を超えた実践的な授業もあり、幅広い視野を持つことを意識し、美術という幅広い分野で活躍できる人材を育成しています。また、学生が学内にとどまらず地域の企業や施設などとかかわる活動をする事で、実社会の人々と交流し、多くの経験ができる機会も提供しています。



## NEWS 美術工芸学部・大学院

### 令和5年度中に

### 新キャンパスに移転予定

全ての学生が領域を超えて利用できる「共通工房」や多様な作品の展示や合評を行う「アート commons」等を備えた新キャンパスに移転予定です。



詳しくはコチラ



### 学生活動 金沢美術工芸大学 アートプロジェクトチーム「スズプロ」

大学内の様々な専攻の教員と学生が一体となって奥能登国際芸術祭作品出品を視野に入れながら、アートが地域再生や暮らしのものとどのように関わられるか?をテーマに活動しています。

前回2017年は珠洲市飯田地区の古民家で「奥能登茶屋」や「いえの木」といった作品を作り、現在も継続展示されています。珠洲では人とのコミュニケーションや町の空間の在り方、食事等、ひとつひとつの活動にいつもとは違う感性が呼び覚まされています。

Facebook: 金沢大 スズプロ 検索



## 2021年度 イベントスケジュール

オープンキャンパス 8/7 ±

学園祭 10/30 ± 31 日

### 学部・学科

- 生産科学科 ▶生産科学コース ▶生産環境制御コース
- ▶先端バイオコース
- 環境科学科 ▶環境科学コース ▶里山活性化コース
- 食品科学科 ▶食品科学コース ▶6次産業化コース
- 【博士前期(修士)課程】
- ▶生産科学専攻 ▶環境科学専攻
- ▶食品科学専攻 ▶応用生命科学専攻
- 【博士後期(博士)課程】
- ▶自然人間共生科学専攻 ▶生物機能開発科学専攻

〒921-8836 石川県野々市市末松1丁目308番地  
■入試に関する問い合わせ…教務学生課  
TEL.076-227-7408 FAX.076-227-7410  
Mail:kyoumu@ishikawa-pu.ac.jp https://www.ishikawa-pu.ac.jp/

## 2021年度 イベントスケジュール

オープンキャンパス 7/10 ± 11 日\*

学校説明会 7/10 ± 11 日\*

入試対策 7/10 ± 11 日\*

学園祭 11/1月2火3水祝

\*日程が変更となる可能性があります。ホームページでご確認ください。





# 公立小松大学

公立 4年制



私立 4年制 大学院

# 金沢工業大学



シリコンバレーセミナー

## 地域と世界で活躍する グローバル人材を育成

公立小松大学は、2018年に開学した「地域と世界で活躍する人間性豊かなグローバル人材を育成する大学」を基本理念とする公立大学です。  
工学系、医療系、国際系の3学部4学科で構成し、高い専門知識・能力の修得とあわせて、変化に富む現代社会で活躍するための豊かな教養と幅広い視野を養います。



## 社会実装型の 学び・研究を深める 4学部12学科。

イノベーションの創出を可能にする「世代・分野・文化を超えた共創教育」を実践します。プロジェクトデザイン教育を主柱とした正課教育と、知識の応用力を高める課外プロジェクトを通じて「自ら考え行動する技術者」を目指します。金沢工業大学では、学術的な探求に留まらず、社会に存在する課題に積極的にアプローチします。チームで社会課題に取り組み授業があり、企業との共同研究に学生が携わることも珍しくありません。



学生活動 広報室学生委員の企画活動

### 市内バスツアーを企画

広報室学生委員が、新入生に小松の歴史文化を学び、触れてもらうことを目的とした、市内バスツアーを企画。小松市内の名所めぐりや、歌舞伎メイクと口上の体験等。学生交流の場としてこのようなイベントなどが年間をおとして行われます。



NEWS 保健医療学部看護学科

### 新型コロナワクチン 集団接種模擬訓練に参加

小松市が実施した模擬訓練に、看護学科の教員と学生が、接種後の経過観察を行うブースでの対応に参加。コンパクト・シティの特性を活かし、地域の皆さんと協働というコンセプトの下で学ぶことができます。



NEWS 建築学部 建築学科

### 建築学科の教員、学生、卒業生が トータルに企画・展示に携わる

谷口吉郎・吉生記念 金沢建築館で開催の企画展「金沢のチカラ 重層する建築文化」で学生が製作した建築模型が展示されます。



詳しくはコチラ



学生活動 SDGs Global Youth Innovators

### SDGs活動を推進する 金沢工業大学の学生プロジェクト

SDGs普及を目指して、全国の小中高生や経営者を含めた一般向けのワークショップの講師として活動しています。



詳しくはコチラ



## 2021年度 イベントスケジュール

オープンキャンパス 7/10<sup>+</sup>

学園祭 10/23<sup>+</sup> 24<sup>日</sup>

### 学部・学科

- 生産システム科学部 ▶生産システム科学科 ・生産機械コース
- 保健医療学部 ▶看護学科 ※保健師は選択制(定員25名)
- 国際文化交渉学部 ▶臨床工学科
- ▶国際文化交渉学科
- ▶国際観光/地域創生コース
- ▶グローバルスタディーズコース

〒923-0921 石川県小松市土居原町10番地10  
■入試に関する問い合わせ…学生課入試係  
TEL.0761-23-6610 FAX.0761-48-3248  
Mail:nryushi@komatsu-u.ac.jp https://www.komatsu-u.ac.jp/

### 学部・学科

- 工学部 ▶機械工学科 ▶航空システム工学科
- ▶ロボティクス学科 ▶電気電子工学科
- 情報フロンティア学部 ▶情報工学科 ▶環境土木工学科
- ▶メディア情報学科 ▶経営情報学科
- ▶心理学科 ▶建築学科
- 建築学部 ▶応用化学科
- バイオ・化学部 ▶応用バイオ学科

〒921-8501 石川県野々市市扇が丘7-1  
■入試に関する問い合わせ…入試センター  
TEL.076-248-0365 FAX.076-294-1327  
Mail:nryushi@kanazawa-it.ac.jp https://www.kanazawa-it.ac.jp/

## 2021年度 イベントスケジュール

オープンキャンパス 7/17<sup>+</sup> 18<sup>日</sup>  
10/23<sup>+</sup> 24<sup>日</sup>

オンライン説明会 8/22<sup>日</sup> 12/19<sup>日</sup>

学園祭 10/16<sup>+</sup> 17<sup>日</sup>





# 金沢星稜大学

私立 4年制 大学院



私立 4年制 6年制 大学院

# 金沢医科大学



## 自分を超越力をつける。

本学は、3学部5学科で構成されています。「誠実にして社会に役立つ人間の育成」という建学の精神の下、金沢星稜大学では「自分を超越力をつける。」を目指しています。各学科において、4年間で自立した社会人となれる人間性や専門的な知識、技能を学生生活を通して学びます。



## 充実したカリキュラムで

## 人間性豊かな

## 医師・看護師を育成

「生命への畏敬」を教育の基本とし、豊かな知識や技術の育成を目指しています。第1学年前期から体験実習を導入し、医学部では救急車同乗体験、看護学部では看護現場での学びを重視し、高学年での「参加型」臨床実習への動機づけとしています。また、多様化する医療現場に対応するために、コミュニケーション能力及び論理的思考力を身につけ、広い視野を獲得できる教育・研修を取り入れています。



## NEWS 新しい学びの構築

## 「e生活文具」として、 新入生全員にiPadを無償で貸与

学修管理システム上の配布資料や各種の教材、電子メール、図書館文献検索、学内印刷サービスなど、大学の様々なデジタルサービスがiPadからすべて利用できます。もちろん、学内は常時インターネット接続が可能。



## 地域連携活動 加賀温泉のブランディング研究 (経済学部経営学科 野口ゼミ)

## 「地域」を舞台に 「ブランド」や「広報PR」学ぶ!

野口ゼミでは北陸の大学では珍しい「ブランド」や「広報PR」を学んでいます。ゼミ生達は講義で理論を修得した上で、積極的にフィールドに出かけていき、加賀温泉のブランド化を実践しています。



## 教育の特色 医学部

## 最新設備を揃えた 高機能な学習環境を整備

学生の活動の拠点となる医学教育棟には、講義室や自習室、スチューデントドクター-医師、学生用電子カルテ室等、自己学習を支える設備があります。また、シミュレーターを備えたクリニカルシミュレーションセンターがあり、実習で活用しています。



## 教育の特色 看護学部

## 石川県内唯一、 3つのコースを設置

看護師コース、保健師コース（選択制50名）、助産師コース（選択制10名）があり、4年間で看護国家試験の受験資格取得と同時に、保健師もしくは助産師国家試験の受験資格を取得することができます。この3つのコースがあるのは県内で本学だけです。

公式WEBサイト



公式YouTube



公式WEBサイト



WEB OC



## 2021年度 イベントスケジュール

オープンキャンパス 7/11日 24日 25日  
8/21日 22日 9/4日

選抜対策 (オンライン配信) 10月 学校推薦型選抜対策講座  
12月 一般選抜(一般方式) 対策講座 ※毎月期間限定

学園祭 11/6日 7日

### 学部・学科

- 経済学部 ▶ 経済学科
- 経営学部 ▶ 経営学科
- 人間科学部 ▶ スポーツ学科
- こども学科 ▶ こども学科
- 人文学部 ▶ 国際文化学科

〒920-8620 金沢市御所町10番地1  
■入学者選抜に関する問い合わせ…入学課  
TEL.076-253-3922 FAX.076-253-3995  
Mail:nyusi@seiryu-u.ac.jp http://www.seiryu-u.ac.jp/

## 2021年度 イベントスケジュール

オープンキャンパス 7/25日 8/22日 9/19日

学園祭 10/2日 3日

### 学部・学科

- 医学部 ▶ 医学科
- 看護学部 ▶ 看護学科

〒920-0293 石川県河北郡内灘町大学1-1  
■入試に関する問い合わせ…入学センター事務局  
TEL.076-218-8063 FAX.076-286-6279  
Mail:nyusi@kanazawa-med.ac.jp http://www.kanazawa-med.ac.jp

※記載のスケジュールは全て予定のため変更となる場合があります。詳しくは金沢医科大学Webページにてご確認ください。





未来を生きるあなたのために、  
これからの時代を見据えた  
4学部5学科の学びがあります

チーム医療の一翼を担って健康を支える人間性豊かな薬剤師を養成する薬学部。10年、20年後も医療の現場で活かせる臨床検査技師・臨床工学技士の資格取得をめざす医療保健学部。社会の変化に対応するマネジメント力を備えた企業人・公務員を育成する経済経営学部。国際的な視野と外国語でのコミュニケーション力を身につける国際コミュニケーション学部国際コミュニケーション学科に、現代に生きる人間の心理を学んでこれからの社会に貢献する心理社会学部を新設！「21世紀を生き抜くチカラ」を養います。



来春、教育学科が教育学部へ  
経済学部は定員増  
7学部8学科で確かな学び

2022年度に向けて、文学部教育学科を教育学部(仮称・構想中)に改組し、経済学部では定員を経済学科30人、経営学科10人の計40人を増やし、全体で180人とする予定です。昨春には経営情報学部を経済学部、経営情報学部に独立させ、今春は人間健康学部を改組し、スポーツ科学部、栄養学部を開設しました。これにより、来春には7学部8学科体制となる見通しで、変化する社会に役立つ人材を育成します。



NEWS

国際コミュニケーション学部  
心理社会学部(2021年4月新設)

人と人、人と社会をつなぎ  
健やかな社会の実現に貢献

複雑化した現代に生きる人間の心理と行動を探索。心理学の理論と技能をもとにコミュニケーション能力の高い人材を育成します。



教育の特色

健康社会の実現に向けて

伝統ある薬学部に加え、  
医療保健学部1期生が卒業

1975年の開学以来、9,712人の薬剤師を輩出してきた薬学部。臨床検査技師や臨床工学技士を目指す医療保健学部。これらもこの国の医療現場を支える医療従事者を養成していきます。



NEWS

教育学部 教育学科  
2022年4月開設予定(仮称・構想中)

グローバルな教師をめざそう  
ICT、インクルーシブ教育も拡充

現行の教育学科を改組し、教育学部(仮称・構想中)を開設予定で、子どもたちに英語を教える知識・技術とグローバルな視野を身に付けた小学校教諭、中学校教諭(英語)、保育者(幼稚園教諭・保育士)を養成します。



教育の特色

教職センター

教員志望学生を  
採用試験合格まで徹底サポート

幼稚園・小学校・中学校・高校の教員免許、保育士資格が取得可能で、学内の「教職センター」では教員養成講座や採用試験対策講座などを開講しています。これまで公立中学・高校に200人を超える教員を輩出しており、北陸の私大ではトップクラスの実績を誇ります。



## 2021年度 イベントスケジュール

オープンキャンパス 6/20 日 7/17 日 18 日 8/21 日 22 日 9/5 日 10/16 日 17 日 12/4 日

入試対策 9/5 日 21世紀型選抜対策 12/4 日 受験対策

学園祭 10/16 日 17 日

学部・学科

- 薬学部
- 医療保健学部
- 経済経営学部
- 国際コミュニケーション学部
- ▶薬学科(6年制)
- ▶教育学科
- ▶マネジメント学科
- ▶国際コミュニケーション学科
- ▶心理社会学部(2021年4月新設)

〒920-1180 金沢市太陽が丘1-1  
■入試に関する問い合わせ先…アドミッションセンター  
TEL.076-229-2667 FAX.076-229-1393  
Mail:koho@hokuriku-u.ac.jp http://www.hokuriku-u.ac.jp/

学部・学科

- 文学部
- 経済学部
- 経済情報学部
- 芸術学部
- スポーツ科学部
- 栄養学部
- ▶文科学科
- ▶教育学科
- ▶経済学科
- ▶経営科学科
- ▶芸術学科
- ▶スポーツ科学科
- ▶栄養学科
- ・日本文学専攻・英米文学専攻
- ・国史学専攻・心理学専攻
- ・小学校・中学校教諭専攻(※2022年4月開設予定)
- ・幼稚園教諭/保育士専攻(仮称・構想中)
- ・経済学専攻
- ・経営学専攻
- ・デザイン専攻
- ・映像専攻・メディア専攻
- ・アスリート/指導員養成専攻
- ・食料栄養学専攻
- ・公安/公務員養成専攻
- ・スポーツビジネス専攻

〒920-1392 金沢市末町10  
■入試に関する問い合わせ先…入試広報部  
TEL.076-229-8833 FAX.076-229-6791  
Mail:yushi@kanazawa-gu.ac.jp https://www.kanazawa-gu.ac.jp/

## 2021年度 イベントスケジュール

オープンキャンパス 4/18 日 5/23 日 6/20 日 7/10 日 11 日 8/7 日 8 日 9/5 日 8/21 日 22 日 9/19 日 12/5 日

入試対策 9/19 日 12/5 日

WEBオープンキャンパス 随時申し込み受付中。

個別相談 キャンパス見学会、オンライン型の2種類の相談方法。随時申し込み受付中。

学園祭 10/16 日 17 日 進学相談会開催 21





# 金城大学

私立 4年制 大学院



保健・医療・福祉・教育を  
現場の「今」を経験しながら、  
学ぶ確かな4年間

社会福祉学部では、社会福祉の知識とマインドをしっかり身に付け、高齢者、子ども、障害者福祉など、さまざまな分野で羽ばたける専門性を重ねていきます。医療健康学部では、基礎医学と臨床医学をベースに、幅広い知識と実践力を持つ医療・福祉のリーダーを育成。看護学部では、医療・福祉が感化し合う学びで、地域ニーズに応える看護師を目指します。



教育の特色 社会福祉学部 子ども福祉学科

活躍の場が広がる  
「トリプルライセンス」が取得可能!

保育士、幼稚園教諭1種免許状に加え、指定科目を履修することで、社会福祉士国家試験受験資格も得られ、トリプルライセンス取得が可能です。社会や家庭環境が多様化するなかで、活躍の場は子どもに関するさまざまな分野に広がっています。



教育の特色 医療健康学部 作業療法学科

気持ちに寄り添う作業療法士を育成。

けがや障がいを持った患者さんに必要な、作業活動(家事や趣味など)にかかわる作業)を治療として行い、認知機能と身体機能を改善させることを学びます。患者さんが自信を取り戻せるような関わりのできる、作業療法士を育成していきます。

kinjo\_daigaku 検索

学部・学科

- 社会福祉学部 ▶ 社会福祉学科
  - ・社会福祉コース
  - ・生活支援コース
  - ・医療情報コース
- ▶ 子ども福祉学科
- 医療健康学部 ▶ 理学療法学科
- ▶ 作業療法学科
- 看護学部 ▶ 看護学科

〒924-8511 石川県白山市笠間町 1200 番地  
■入試に関する問い合わせ先…入試広報部  
0120-276-150 (フリーダイヤル) TEL.076-276-5175 (直通)  
FAX.076-275-4316  
Mail:nyushi@kinjo.ac.jp http://www.kinjo.ac.jp/ku/



Realize Your Mission  
あなたの使命を  
実現させる大学

Realize Your Mission ーあなたの使命を実現しようーをスクールモットーに、専門性を深め社会で求められる幅広い教養や視野を身につけます。人間総合学部では、段階的に学びを深める2学科8コース構成です。1年次には基礎ゼミで学科の基礎を学び、それぞれの学科に設置された領域から進路に応じたコースを選択することで、より専門的に学ぶことができます。



教育の特色 子ども教育学科

子どもの独自性を、  
花開かせる「ひと」になる。

キリスト教保育を基に子どもに関わる保育と教育のプロフェッショナルを育成する3つのコースを設定しています。



詳しくはコチラ



教育の特色 社会学科

この社会で輝き、  
可能性を開く「ひと」になる。

社会全般の仕組みを学び、社会問題を解決するための知識を深めます。興味のある分野について関連科目を総合的に学ぶことができます。



詳しくはコチラ



私立 4年制

# 北陸学院大学

## 2021年度 イベントスケジュール

オープンキャンパス 6/13 日 7/11 日  
8/7 土 22 日

入試対策 9/23 木祝 10/17 日  
11/23 火祝

学園祭 10/22 金 23 土

学部・学科

- 人間総合学部 ▶ 子ども教育学科
  - ・幼児教育 / 保育コース
  - ・幼児 / 児童教育コース
  - ・初等 / 中等教育コース
- ▶ 社会学科
  - ・現代社会 / 国際理解コース
  - ・心理 / カウンセリングコース
  - ・環境福祉マネジメントコース
  - ・政治経済 / 経営コース
  - ・情報 / 図書館司書コース

〒920-1396 金沢市三小牛町11 番地  
■入試に関する問い合わせ先…アドミッションセンター  
TEL.076-280-3855 FAX.076-280-3859  
Mail:nyushi@hokurikugakuin.ac.jp  
http://www.hokurikugakuin.ac.jp/univ/





私立 大学院 通信制

# 放送大学 石川学習センター



# かなざわ食マネジメント 専門職大学

私立 4年制



食のニューノーマルを つくるのは、君たちだ。

本学は、フードビジネスで活躍できるプロフェッショナルを養成する大学として、2021年4月白山市に開学しました。フードビジネス産業に特化したマーケティングや経営学はもちろんのこと、食材や食品流通に関する科目、情報管理システムに関する科目、地域について学ぶ科目等、「食」をキーワードとして、総合的に学ぶことができます。



NEWS フードサービスマネジメント学部 (2021年4月開学)

日本初フードビジネスに特化した プロを養成する専門職大学が誕生

豊富な食材と独自の食文化が発展し、食のレベルが高い石川県だから学べる「食マネジメント」でイノベーターを育成します。



教育の特色 学長 岡内 祐一郎

学長兼実務家教員として、イノベーターを育成

国内最大小売業イオングループで副社長等を歴任した経験とノウハウをいかし、フードビジネスの未来を担う人材を育成。



いつでも大学生になれる！ 18歳だけの特権じゃない

放送大学は、主にキャリアアップしたい社会人の方、各国家資格に必要な単位を取得したい方、免許更新のため必要な科目を学びたい教員の方など、様々な人達が学んでいます。自分のペースで、目的に合わせて1科目、1単位の場合5,500円から学べます。心理学、プログラミング、外国語、政治経済など約300科目の中から受講できます。授業の受講はインターネットを中心に好きな時間に好きな場所で受講できます。



NEWS 公開講座・公開講演会

年2~3回石川学習センター所属の客員教員や地元大学の教員による公開講演会、公開講座を実施しています。その時々話題になっているテーマの講演や、お仕事に役立つ知識が得られる講座です。受講料は無料で放送大学学生以外の方々も参加、受講可能です。



学生活動 学生サークル

石川学習センターには、5つの学生サークルがあります。英語を楽しく学びあうサークル、地域の文化等を学びあうサークル等普段は自学自習をしている仲間達とひとつのテーマで役あっています。どのサークルも様々な年代の学生さん達で活気にあふれています。石川学習センター所属の学生さんであれば、どなたでも参加できます。

- 公式WEBサイト
- 公式Instagram
- 公式Facebook
- 公式LINE

## 2021年度 イベントスケジュール

オープンキャンパス	4/24 5/15 5/29 6/12 6/26 7/10 8/7 8/18 8/27 9/11 10/23 11/13 12/18 1/29 2/12 3/12 23 30
保護者対象説明会	7/10 8/4
学園祭	10/30
オンライン個別相談	毎日随時開催

学部・学科

- フードサービスマネジメント学部
  - ▶ フードサービスマネジメント学科 (4年: 男女 40名)

〒924-0011 石川県白山市横江町 8 街区 1  
 ■ 入試に関する問い合わせ…事務局  
 TEL.076-275-5933 FAX.076-275-6874  
 Mail:info-u@kbg.ac.jp https://kanazawa-pu.ac.jp/

学部・学科

- 教養学部
  - ▶ 生活と福祉コース
  - ▶ 心理と教育コース
  - ▶ 社会と産業コース
  - ▶ 人間と文化コース
  - ▶ 情報、自然と環境コース

大学院

- 文化科学研究科文化科学専攻 (修士課程、博士課程)

〒921-8812 野々市市扇が丘7-1(金沢工業大学内)  
 ■ 入試に関する問い合わせ…石川学習センター  
 TEL.076-246-4029 FAX.076-246-4102  
 Mail:sunaro-17@ouj.ac.jp http://www.ouj.ac.jp

## 受講・履修相談

受講・履修相談は随時受付けております。対面、オンライン (Zoom) どちらでも可能です。お気軽にお問い合わせをお願いします。石川学習センターHPはコチラ▶







# 金沢学院短期大学

私立 2年制



ビジネス実務能力、  
栄養、幼児教育・保育  
2年間で社会の即戦力に

現代教養学科では、これまでの3コースに加え、スポーツコース、芸術コースを新設。ビジネス実務能力を育成し、公務員や事務・販売・営業など幅広い職種への就職につなげます。食物栄養学科は、食と栄養のスペシャリスト「栄養士」を養成します。就職率は10年連続100%を達成しました。幼児教育学科は、幼児教育・保育に対する多様なコースに対応できる保育者（幼稚園教諭・保育士）を養成します。幼児教育から小学校教育への円滑な橋渡しができる子どもの専門家を目指す意欲的な人を受け入れます。



Realize Your Mission  
それぞれの分野で  
地域をリードする人へ

Realize Your Mission ーあなたの使命を実現しようーをスクールモットーに、130余年にわたるキリスト教教育に基づき、知性・経験・個性を重視し、少数制教育で学生一人ひとりと真摯に向き合います。なりたい自分を見つけ、「栄養士」「英語・国際」「キャリア」の分野で地域をリードする人となるよう多彩な学びが整っています。



私立 2年制

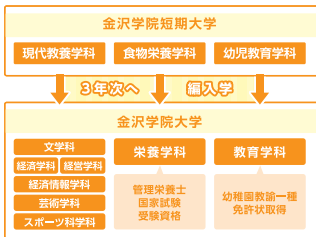
# 北陸学院大学短期大学部



NEWS 現代教養学科

## 今春、スポーツコース、芸術コース新設

「公務員・一般事務」「観光・ホテル・ブライダル」「ICT・簿記会計」の3コースに加え、今春「スポーツ」「芸術」の2コースがスタートしました。



教育の特色 全学科

## 金沢学院大学への3年次編入学も可能 将来の目標に向かって学びを継続!

現代教養学科の学生は2年間で幅広く学び、進路を再考することができ、食物栄養学科は管理栄養士養成課程の「栄養学科」へ。幼児教育学科は幼稚園教諭一種免許状の取得をめざし「教育学科」への編入学の道も開かれています。



教育の特色 食物栄養学科

## 現代の「食」を彩り、 担う「ひと」になる。

食の専門知識に加え、多様な体験やカリキュラムを備え、栄養学のスペシャリストを育て、高い就職内率を実現させています。



詳しくはコチラ



教育の特色 コミュニティ文化学科

## 人生を支え、寄り添い、 尽くす「ひと」になる。

学びの領域を基に「ビジネス」「観光」「異文化理解」など、興味ある進路や資格に応じて科目を追加して学ぶことができます。



詳しくはコチラ



## 2021年度 イベントスケジュール

オープンキャンパス

4/18(日) 5/23(日) 6/20(日)  
7/10(土) 11/8(日) 8/7(土) 8(日) 9/8(日)  
8/21(土) 22(日) 9/19(日) 12/5(日)

入試対策

9/19(日) 12/5(日)

WEBオープンキャンパス 随時申し込み受付中。

個別相談

キャンパス見学型、オンライン型の2種類の相談方法。随時申し込み受付中。

学園祭

10/16(土) 17(日) 進学相談会開催

学部・学科

- 現代教養学科 ▶ 公務員 / 一般事務コース
- ▶ 観光 / ホテル / ブライダルコース
- ▶ ICT / 簿記会計コース
- ▶ スポーツコース
- ▶ 芸術コース
- 食物栄養学科
- 幼児教育学科

〒920-1392 金沢市末町 10  
■ 入試に関する問い合わせ...入試広報部  
TEL.076-229-8833 FAX.076-229-8791  
Mail:nynushi@kanazawa-gu.ac.jp  
https://www.kanazawa-gu.ac.jp/college/

学部・学科

- 食物栄養学科
- コミュニティ文化学科 ▶ ビジネスコミュニケーション領域
- ▶ 英語コミュニケーション領域

〒920-1396 金沢市三小舟町11番地  
■ 入試に関する問い合わせ...アドミッションセンター  
TEL.076-280-3855 FAX.076-280-3859  
Mail:nynushi@nokinukugakuin.ac.jp  
https://www.hokurikugakuin.ac.jp/univ/

## 2021年度 イベントスケジュール

オープンキャンパス

6/20(日) 7/25(日) 8/1(日)  
8/9(月) 22(日) 9/23(木) 10/17(日)  
11/23(火) 3/23(水)

入試対策

9/23(木) 10/17(日) 11/23(火)

学園祭

10/22(金) 23(土)





# 金沢星稜大学女子短期大学部

私立 2年制



# 金城大学短期大学部

私立 2年制



「なりたい」を見つけて、

「なれる」に変えていく。

ビジネス、美術、幼児教育の分野で

活躍できる力のつく2年間です。

「明るく楽しい、元気なキャンパス」が魅力！ビジネス実務学科は自由に選べる「カフェテリア履修」でやりたい自分のための専門スキルを身につけます。美術学科では公開オーディションをすべてのコースで実施！実力を身につけ、将来の可能性を広げます。幼児教育学科では2年間で保育士資格と幼稚園教諭2種免許が取得可能！地域や保育現場と連携した「KINJO特化」で実践力を身につけます。



2年で4年を超える。

本学は地域社会で輝く女性人材の育成を教育理念とし、地域を支える社会人として、また女性として、大きく成長するための基礎とスキルを修得できます。社会人に求められる知識・教養・マナーに加え、専門的なビジネス知識やスキルを身につけ、経営、簿記、情報処理や英会話など、それぞれの目標に応じて科目を組み合わせて学ぶことができるカリキュラムとなっています。



教育の特色 ビジネス実務学科の「カフェテリア履修」!!

興味のある分野ごとに自分の好みで選べる

「カフェテリア履修(分野選択授業)」

自分の好きなものを自由に組み合わせるカフェメニューのように、幅広く用意された科目の中から興味があるものを選んで学ぶ「カフェテリア履修」が特徴です。北陸唯一のこのカリキュラムでつくる「自分だけの2年間」で、理想の将来像を実現しましょう。



教育の特色 「幼児教育」と言えば「金城」!

「KINJOベーシック」と「KINJO特化」で実践力を身につける!

40年の実績をふまえて教育内容がさらに進化・深化しました!1年次の「KINJOベーシック」では学びの姿勢やコミュニケーション力など教育・保育に携わる人としての力を養います。2年次の「KINJO特化」ではより学びを深めたい分野を選択し多くの実践を積める、地域や保育現場と連携した特別強化プログラムです。

kinjo\_tandai 検索



教育の特色 MOONSHOT 講座

超難関企業への就職を目指す!

難関企業を目指す学生を対象とした講座です。メーカー事務、金融・保険などの内定を目標に、身だしなみ、立ち居振る舞い、面接での受け答えなどを業界のスペシャリストから学びます。



地域連携活動 金沢地場野菜の魅力を広げよう(手塚ゼミナール)

金沢地場野菜の魅力を広げよう

手塚ゼミでは、地場野菜を応援する活動をしています。地域住民の声を聞き、生産農家や販売者にアンケート情報をお届け。また、農家のお手伝いや販売促進、新たな商品開発を女性目線でご提案しています!



## 2021年度 イベントスケジュール

オープンキャンパス 6/13日 7/18日 8/8日(祝) 8/9日(祝) 21日 9/12日

春のオープンキャンパス 3/20日

WEBオープンキャンパス 5/23日

- ビジネス実務学科
  - ▶ビジネス総合コース
  - ▶ホテル観光コース
  - ▶油画/日本画コース
  - ▶マンガ/キャラクターコース
  - ▶デザイン/ビジネスコース
  - ▶ゲーム/映像コース
  - ▶ファッション/イラストコース
  - ▶染織/藍染コース
  - ▶インテリア/コーディネートコース
- 美術学科
- 幼児教育学科
- ▶メディカル秘書コース
- ▶フードビジネスコース

〒924-8511 白山市笠間町1200番地  
■入試に関する問い合わせ先…試験広報部  
TEL.0120-276-150(フリーダイヤル) 076-276-5175(直通)  
Mail:nyushi@kinjo-u.ac.jp http://www.kinjo-u.ac.jp/kjc/

## ■経営実務科

学部・学科

〒920-8620 金沢市朝市町10番地1  
■入学選抜に関する問い合わせ…入学課  
TEL.076-253-3922 FAX.076-253-3995  
Mail:nyushi@seiryu-u.ac.jp http://www.seiryu-u.ac.jp/c/

## 2021年度 イベントスケジュール

オープンキャンパス 7/11日 24日 25日 8/21日 22日 9/4日

選抜対策 (オンライン配信) 10月 学校推薦型選抜対策講座 一般選抜(一般方式) 12月 対策講座 ※各月期間限定

学園祭 11/6日 7日





# 国際高等専門学校

私立 5年制

国際高専は教員の6割が外国人。●問題発見・解決に活用できる理数系知識やAIなどのコンピュータスキルを英語で学ぶ。●ユーザー視点に立った新たな価値創出に取り組む。●白山麓キャンパスボーディングスクール(1年、2年生)。●全員が1年間のニュージーランド留学(3年生)。●金沢工業大学と連携した研究やプロジェクト活動(4年、5年生)を通じて、新たな価値を創出できるグローバルリーダーを目指します。

サイエンスや数学は  
世界共通。  
だから英語で学ぶ。



学生活動 エンジニアリングデザイン教育

AIを活用した獣害対策システムの  
開発に2年生が授業で取り組む

プロトタイプを作りながら考える授業では、サルによる農作物の被害を解決するため、AIを活用した認識システムを開発。電気学会「U-21学生研究発表会」で最優秀賞を受賞しました。



NEWS コンピュータスキルズ

1年生が  
Fusion360学生コンテスト特賞受賞



詳しくはコチラ

CADソフトを授業で習った学生が徹夜をしたくなるほど作品製作に没頭。3Dデザインコンテストで特賞を受賞しました。

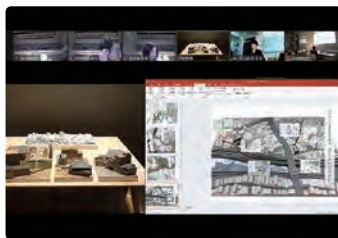


詳しくはコチラ



技術を身に付けるために  
情熱を注ぐ5年間

高校+大学の7年間で学ぶ一般教養と専門知識を5年間で効率よく学び、工学学部卒業レベルの知識と技術を修得することにより優秀な技術者に必要な能力を備えることができます。1年生から専門科目を学び、多くの実験・実習を通じて学生が自ら探求し、創造、解決する能力を身につけます。高学年ではより高度な技術を学び、実験・研究に取り組めます。卒業後は、就職あるいは本校専攻科や大学への進学(3年次編入学)も選択できます。



NEWS 環境都市工学科・建築学科

全国高専デザコン2020において、  
最優秀賞を受賞!

第17回全国高専デザインコンペティション(通称デザコン)が宮城県にてオンライン開催され、全5部門のうち、空間デザイン部門で日建学院賞、創造デザイン部門で優秀賞、プレデザコン部門で最優秀賞を受賞しました。



学生活動 電子情報工学科

全国高専プロコン2020において、  
特別賞を受賞!

第31回全国高専プログラミングコンテスト(通称プロコン)が北海道にてオンライン開催され、2部門のうち、自由部門で特別賞(パテント審査・奨励賞)を受賞しました。

# 石川工業高等専門学校

国立 5年制



## 2021年度 イベントスケジュール

- オープンカレッジ 11/3 水祝
- 体験入学 7/27 火 28 水
- 学園祭 10/30 土 31 日

### 学部・学科

- 機械工学科
- 電気工学科
- 電子情報工学科
- 環境都市工学科
- 建築学科

〒929-0392 河北郡津幡町北中条タ1  
■入試に関する問い合わせ…学生課 入学試験係  
TEL.076-288-8024 FAX.076-288-8032  
Mail:bosyu@ishikawa-nct.ac.jp http://www.ishikawa-nct.ac.jp/

### 学部・学科

■国際理工学科  
カリキュラムの中核にある「エンジニアリングデザイン教育」では、ユーザー視点に立った価値創出手法であるデザインシンキングをベースに、課題発見解決型の活動にチームで取り組みます。ユーザーへの共感を深めながら課題を自定め、アイデアをカタチにしています。そのために必要なモノ・コトづくり、ITやデータ活用のための能力を養うと同時に、技術者としての倫理観も育みます。

〒921-8601 石川県金沢市久安 2-270  
■入試に関する問い合わせ…国際高等専門学校 入試センター  
TEL.076-248-9840 FAX.076-248-9848  
Mail:admissions@ict-kanazawa.ac.jp https://www.ict-kanazawa.ac.jp/

## 2021年度 イベントスケジュール

- オンライン進学説明会 6/13 日 7/11 日 9/19 日  
11/3 水祝 12/5 日
- 学校見学会 8/8 日 ※状況によりオンライン開催に変更
- 個別キャンパス案内 8/18 水 ~ 28 土
- 学園祭 10/16 土 17 日

※国際高等Webページにてご確認ください。



あなたは  
どこで  
何を学ぶ？

# 学問分野学校 系統マトリックス

数ある学部や大学。自分の希望の分野は？その後の進路って？  
ココでは、県内の学校で学べる分野を系統マトリックスでご紹介！

分野

- 文系
- 理系
- 文理系

金沢大学	北陸先端科学技術大学院大学	石川県立看護大学	石川県立大学	金沢美術工芸大学	公立小松大学	金沢工業大学	金沢星稜大学	金沢医科大学	北陸大学	金沢学院大学	金城大学	北陸学院大学	かなざわ食マネジメント専門職大学	放送大学石川学習センター	金沢学院短期大学	北陸学院大学短期大学部	金城大学短期大学部	金沢星稜大学女子短期大学部	石川工業高等専門学校	国際高等専門学校
------	---------------	----------	--------	----------	--------	--------	--------	--------	------	--------	------	--------	------------------	--------------	----------	-------------	-----------	---------------	------------	----------

内容

主な進路

掲載ページ

分野	内容	主な進路	11	12	13	14	15	16	17	18	19	20	21	22	23	24	25	26	27	28	29	30	31
人文学系	人間学、史学、文学、メディア情報学、国際文化学 文学や歴史、哲学、思想といった人類が生み出した文化を学ぶ。	出版、マスコミ、メディア関連、 教員、金融、各種メーカー など	●					●		●		●	●		●		●	●	●	●			
社会学系	社会学、環境学(社会系)、マスコミ学、コミュニケーション学 など 社会と人間のかかわり方とその仕組みなど、さまざまな現象をテーマに研究する。	行政、マスコミ、流通、金融、 保険、各種メーカー など	●	●				●		●		●			●		●	●	●	●			
心理学系	心理学、心理情報学 など 一般心理学や社会心理学、臨床心理学など、人間はもとよりあらゆる生物の思考や行動を研究する。	心理カウンセラー、教員 など	●	●					●			●	●		●								
外国語学系	言語学、外国語学 など 世界各国の言葉を学び、成り立ちの経緯や特徴、さらに文化や社会の関係を研究する。	商社、通訳、旅行代理店、マスコミ、 外資系企業 など	●					●		●		●	●				●						●
法学系	法学、政治学 など 法律や社会の仕組みなどを専門的な見地から学ぶ。	弁護士、弁理士、裁判官、行政書士、 司法書士 など	●									●					●						
経済・経営学系	経済学、経営学、経営情報学 など 社会をとりまく経済環境と企業経営を研究する。	商社、流通、金融、保険、 各種メーカー など	●	●				●	●			●	●				●	●	●	●			
福祉学系	社会福祉学、介護福祉学 など だれにでもやさしい社会を築くため、福祉や介護の本質を学ぶ。	社会福祉士、介護福祉士、各種福祉施設、 医療機関、教員、公務員 など	●												●	●		●					
観光学系	旅行マネジメント学、ホテルビジネス学 など 環境ビジネスを学問の見地から検証・実践する。	旅行代理店、ホテル・旅館業、 広告代理店 など	●	●				●		●		●					●	●	●	●			
情報学系	情報工学、メディア学、心理情報学、経営情報学、医療情報学 など 情報社会には欠かせない情報を理論や技術など多方面から学ぶ。	システムエンジニア、コンピュータメーカー、 情報関連、医療関連、マスコミ など	●	●				●	●	●		●	●				●	●	●	●	●	●	●
環境学系	環境学、バイオ学、環境土木工学 など 自然と人間が共存する社会の実現に必要な知識や技術、理論などを学ぶ。	建築関連、食品関連、 化粧品メーカー など	●	●		●											●						●
農・動植物学系	農業学、生産学、バイオ学 など 農作物の栽培や、育種といった農業精算技術やバイオテクノロジーなどの研究を行う。	農林水産関連、食品関連、 化粧品メーカー など	●	●		●											●						
理学系	数学、物理学、化学、生物学、地域学、計算科学 など 自然環境を論理的に解き明かす自然科学を学ぶ。	各種研究員、関連企業、教員 など	●	●					●														●
工学系	土木工学、機械工学、物質科学、電気電子工学、情報工学、ロボット工学、 航空システム工学、建築学、建築都市デザイン学 など 建築や電気、コンピューターなど、私たちの社会生活を支えるさまざまなテクノロジーを学ぶ。	建築士、システムエンジニア、臨床工学技士、 建設・機械・電気電子の各種メーカー など	●	●					●														●
医学系	医学、保健学 など 人の体や病気そのものを研究し、病気の予防・治療法を探索する。	医師、関連企業 など	●	●								●											
薬学系	薬学、衛生薬学 など 化学物質を健康増進や病気治療の観点から研究し、医薬品の開発や製造、管理などを学ぶ。	薬剤師、医療機関、製薬メーカー など	●									●											
看護学・リハビリ学系	看護学、リハビリテーション学 など よりよい看護のあり方を探り、看護の実務と理論を研究する。	看護師、保健師、理学療法士、作業療法士 など	●		●				●								●						
医療技術系	生化学・血液学 など 医療機器を用いた臨床検査技術の研究開発を中心に、人間の健康を追究し医療に貢献する。	臨床工学技士、臨床検査技師 など	●					●				●											
教育学系	教育学、教員養成、保育学、幼児教育学 など 教育制度や行政との関係、歴史などの研究を通じ、教育の本質を学ぶ。	教員、保育士、関連企業 など	●							●		●	●	●			●	●	●	●			
芸術学系	美術、デザイン、工芸、芸術学、音楽、ファッション、 映像、ゲーム、情報デザイン学、文化財学 など 古今東西の芸術やデザインを理論的に考察、歴史などの知識習得、制作を通じ自身の表現力を高める。	デザイナー、音楽家、画家、学芸員、 美術教師、各種制作会社 など	●				●					●					●	●	●	●			
食品・栄養学系	食品学、バイオ学、食物栄養学 など 食品や栄養について科学的に研究する。	食品メーカー、栄養士 など	●			●								※			●	●	●	●			
スポーツ学系	競技スポーツ実習、コーチング演習 スポーツを科学的に探究し、プレーヤー、指導者としての技術を学ぶ。	プロスポーツ選手、スポーツ指導員、 保健体育教員、スポーツ用品メーカー など	●									●					●	●	●	●			

※…管理栄養士国家資格試験の受験資格を取得可



# GLOBAL

## グローバル人材



学都石川から、「世界」への第一歩を踏み出せ！

### 国連で世界を知る いしかわ国連スタディ ビジット・プログラム

国際舞台での活躍を志す県内学生や県出身の学生を国連本部等へ派遣。国連職員などから直接、国連の組織や活動、国連を取り巻く世界情勢等について、国際社会で活躍するために必要な知識と心構えを学びます。

#### プログラムの流れ

- 1st day** ①
  - ガイダンス
  - 国連本部視察
  - 国連日本政府代表部表敬
  - 上智大学派遣生・NY ソフィア 会との交流会
- 2nd day**
  - グローバルコミュニケーション局 (DGC)
  - 国連開発計画 (UNDP)
  - 国連平和維持活動 (DPO)
  - 軍縮 (中海事務次長特別講義)
- 3rd day**
  - 持続可能な開発目標 (SDGs)
  - UN Women
  - 人道問題調整事務所 (OCHA)
  - 国連政府部 (DPPA)
- 4th day** ②
  - 内部監査室 (OIOS)
  - 国連開発計画 (UNDP)
  - 経済社会局 (DESA)
  - 国連教育科学文化機関 (UNESCO)
- 5th day**
  - 国連児童基金 (UNICEF)
  - 国連食糧農業機関 (FAO)
  - 在ニューヨーク日本国総領事館
- 6th day**
  - 国連フォーラムとの交流会
- 7th day**
  - 自由時間
- 8th day**
  - メトロポリタン美術館
  - コロンビア大学訪問
- 9th day** ③④
  - 国際労働機関 (ILO)
  - 世界銀行グループ (WBG)
  - 国際原子力機関 (IAEA)
  - 日本貿易振興機構 (JETRO)
  - NY 石川県人会との交流会



実際の訪問の様子はこちら

※2019年度に実施したプログラムです。  
※年度毎に関係機関と調整する為、内容が異なる場合があります。

#### 「かけがえない出会い」と 「自身の成長」

私と思うこのプログラムの一番の魅力は「かけがえない出会い」です。個性豊かな同期との出会い、国際機関の最前線で活躍する職員の方々との出会い、そして新しい自分との出会い。ニューヨークという地で過ごす2週間は、短くもたくさんの刺激と学びに溢れたなんと興奮で刺激的な時間です。皆さんぜひこのプログラムを通して、成長した自分と出会ってください！

いしかわ国連スタディ  
ビジット・プログラム同窓生  
能谷 千夏さん



“日本を飛び出して、世界を舞台に活躍したい”  
“石川で就職し、石川と世界をつなぐ仕事がしたい”

そんな大きな夢を持つ学生にとって、石川は絶好の環境。  
さまざまな学びや経験ができるチャンスがたくさん用意されています。



海外留学でグローバルな視点を身につけ、  
石川を元気にする人材に！

### プレゼンでチャンスをつかむ トビタテ！留学 JAPAN

#### 官民協働海外留学支援制度

石川プログラム  
地域人材コース

このプログラムは、石川県の地域活性化、地域企業等への就職意欲のある学生を対象に、石川県内の企業からの寄付金と国からの補助金で運営される官民が連携して学生の留学を支援する制度です。自ら課題とその解決に向けた学修・研究プランを設定し留学することで、グローバル人材に必要な発見力、分析力、展開力、行動力、国際力を身につけます。

#### プログラムの流れ

- STEP 1 課題設定・提案**  
高等教育機関の支援を受けながら各コースのテーマに基づいた課題と学修プランを練り提案
- STEP 2 海外留学**  
学修・研究途中で留学先に進出している県内企業を訪問しアドバイスを受けることも可能
- STEP 3 帰国**  
事後研修や報告会などで留学の成果を振り返りさらに石川の地域企業等へのインターンシップにより、グローバル人材として定着・成長する

#### 全国から集まる 仲間達との出会いも魅力

私はトビタテを利用して、観光をテーマにオーストラリアのシドニーに9カ月間留学しました。大学での授業はもちろん、トビタテの手厚い奨学金を利用して、フィールドワークを行い、多くの経験と学びを得ることができました。また、研修を通して全国から集まる仲間達と出会うことは、トビタテの魅力の1つだと思います。

トビタテ！留学 JAPAN 7期生  
粟村 有未さん



#### 人生初の海外へトビタテ

今まで海外に全く縁のなかった私ですが、トビタテで留学する機会を得ました。自閉症のある弟の存在のおかげで特別支援教育に興味を持っていたので、イギリスへ3ヶ月間留学しその分野について学んできました。現在は別分野で働いていますが、これからも弟を含め身近にいる特別支援教育に関わる方々へのアプローチを考えていきたいと思っています。

トビタテ！留学 JAPAN 10期生  
岡野 汐里さん



#### 協賛企業

多くの企業が  
留学を応援！

平成27年度～  
(五十音順)

- (株) アイ・オー・データ機器
- アール・ピー・コントロールズ (株)
- 石川信用金庫協会
- EIZO (株)
- 会宝産業 (株)
- (株) 加賀屋
- カタニ産業 (株)
- (公社) 金沢青年会議所
- 金沢ホテル懇話会
- キタムラ機械 (株)
- 小松マテール (株)
- 造谷工業 (株)
- ジェイ・バス (株)
- (株) スギヨ
- 大同工業 (株)
- (株) 大和ハウス工業 (株)
- 高松機械工業 (株)
- タマダ (株)
- 佃食品 (株)
- 津田駒工業 (株)
- 中村留精密工業 (株)
- 日成ビルド工業 (株)
- (株) 日本海コンサルタント
- (株) ハチパン
- (株) PFU
- ホクショー (株)
- (株) 北陸銀行
- (株) 北陸銀行
- 三谷産業 (株)
- 明和工業 (株)



#### 奨学金で留学を支援！

	北米の場合	アジアの場合
奨学金 (核当月上限)	16万円 程度	12万円 程度
留学 準備金	20万円 程度	10万円 程度
授業料 (上限)	4ヶ月以内の留学 30万円程度	

※金額、留学先は一択です。

#### グローバル人材とは？

グローバルな視野を持ち  
ながらローカル (地域) の  
課題解決に主体的に取り  
組むことのできる人材







石川県なら  
進学後も安心!

# 学びも就職も

# 石川県がサポート

就職対策も  
バッチリ

support  
**01**

## 学びサポート

✓ いろんな大学で履修の幅を広げよう

### 単位互換制度 (いしかわシティカレッジ)

- ▶ 所属する以外の大学の授業科目を履修することができ、取得した単位が所属する大学の単位として認められます。
- ▶ フィールドワークや語学、歴史など幅広い分野の科目を履修できます。

県内学生は  
受講料  
無料!

# 90

単位互換授業  
科目!

※令和3年度開講予定科目数

石川・金沢の  
地域ならではの講義も

### 金沢の文化施設の役割を学ぶ 金沢の歴史と文化

金沢市内の様々な文化施設をめぐる。施設学芸員からの解説講義を受け、各施設の見学・体験を行います。

イチ押し  
科目

### 地方行政の最前線をレポート 石川県の行政・市町

県内の市や町から首長や幹部職員をゲストに招き、行政としての取り組みや課題、さらに求める人材についても語ってもらいます。

人気の  
講義

わたしたちが窓口です「大学コンソーシアム石川」



石川県内の21の高等教育機関  
大学・短期大学・大学院大学・高専

大学等連携による石川の  
「知」の拠点の創出

高等教育機関の機能強化  
多様な教育プログラムの実現

大学コンソーシアム石川

学術文化都市の形成

高等学校など 企業など 地方自治体(県民・市民)

新しい文化の創造と  
雇われの創出

### ✓ 大学コンソーシアム石川

教育交流や機関間交流、情報発信、地域連携などを通じて、多彩な教育プログラムを提供し、石川県内の大学、短期大学、高等専門学校全体の魅力を向上させる活動を行っています。

support  
**02**

## 就職サポート

✓ イベントやWEBで学生と企業をつなぐ場が多彩

自分に合った仕事について考え、悔いのない就職活動を行うためのサポートが充実。積極的に活用することで未来への扉を開こう。

### 北陸最大級のインターンシップイベント いしかわインターンシップフェス

県内企業が実施するインターンシップ等の情報について、企業から説明が聞けるイベント。夏と冬にそれぞれ開催しています。

### 北陸最大級の合同企業説明会 いしかわ就職フェア

高い技術やサービスで注目される地元企業が集結。各ブースで企業理念から職場の雰囲気まで何でも質問できるほか、様々な社員とも話ができます。

### 就職に関する情報が凝縮

ジョブNAVI石川

石川での就職をバックアップするポータルサイト。イベントやセミナーなどの告知も余すところなくアップされるので情報収集もラクラク。

就職も  
安心!



ISicaを持って  
就職イベントに  
参加しよう!



ふるさと石川就職学生カード  
(ISica)を配布しています!

いしかわ就職・定住総合サポートセンター(ILAC)が実施する就職イベント等に参加すると500~1,000ポイントが付与。イオン(株)のWAONカードをベースにしているためポイントで日々の買い物ができます。



▲ISicaとは?



✓ 就職先も多彩! こんなにある! 業界をリードする有力企業

全国シェアトップ企業とシェア率例 ※1

滋谷工業(株)  
びん詰機械 **60%**  
清涼飲料、お酒、調味料、化粧品などの容器充填作業を自動化!

津田駒工業(株)  
織機(ジェットルーム) **65%**

衣類から産業資材まで幅広い分野の織物製造に対応!

中村留精密工業(株)  
全自動レンズ芯取機 **50%**

デジタルカメラ等のガラスレンズ生産で必要不可欠!

大同工業(株)  
オートバイ用ドライブチェーン **70%**

(株)アイ・オー・データ機器  
液晶ディスプレイ **20%**

EIZO(株)  
医用画像表示用モニター **80%**

ジェイ・バス(株)  
大型観光バス **65%**

アール・ビー・コントロールズ(株)  
電子点火装置 **70%**

ファンヒーターやガスコンロに搭載!

グローバル  
ニッチトップ企業数

**5位** 全国  
技術と  
オンリー  
ワン  
を持った  
企業  
※2

ホクショー(株)

垂直搬送機 **40%**  
物流センターや工場等の上下の  
運搬作業を自動化!

(株)PFU

業務用イメージスキャナー **71%**



データで  
見つける

# いしかわの“ミリオク”

## 石川県おもしろランキング

食文化を愛する石川県民

全国1位

- ◆ アイスクリーム・シャーベット・ココア ★ #5
- ◆ 女性管理職(公立学校教職員)の割合 ★
- ◆ 生け花・茶道教室数 ★ #3
- ◆ 日展入選者数 ★ #4
- ◆ 人間国宝 ★ #4 (国書館文化財保持者)

全国2位

- ◆ ぶく類漁獲量 ★
- ◆ 重要有形民俗文化財数 ★
- ◆ ぶり・すし(肉)・さつまいも ★ #5
- ◆ すし店店舗数 ★ #3
- ◆ 繊維工業出荷額等 ★ 1人当たり、従業者4人以上

全国3位

- ◆ さわら類・するめいか漁獲量 ★
- ◆ 政府登録ホテル・旅館数 ★ #3
- ◆ あいびき肉・カレールウ・ケーキ ★ #5
- ◆ 将棋をたしなむ人の割合 ★ 行動基準
- ◆ 1人当たり居住家の豊数 ★ 持ち家住宅

番外編 美肌県ランキング1位 (ポーラニッポン美肌県グループ) (2020)

ミリオク01/

# 安い

おトクで住みやすい  
北陸。下宿先が大学  
に近いので、交通費  
も安く済みますよ!

首都圏下宿生  
**139,480円**

北陸下宿生  
**110,500円**

北陸自宅生  
**56,710円**



首都圏と北陸の  
下宿の差額は  
1ヶ月で28,980円…

つまり首都圏よりも  
北陸に進学した方が  
大学4年間で…

約**139万円**  
おトク!

1ヶ月の  
家賃相場

ワンルーム/1K/1DKの場合

**4.33万円**

全国大学生生活協同組合連合会(CAMPUS LIFE DATA 2020) 1ヶ月の家賃相場/不動産・住宅情報サイト「ライフホームズ」令和3年3月発表

東京都新宿区  
**7.86万円**

石川県金沢市  
**4.33万円**

1ヶ月の  
家賃相場は都内の  
なんと約半分!  
とってもおトクに  
暮らせますよ!

ミリオク02/ 海外や首都圏から注目!

# 観光

石川県内観光客数

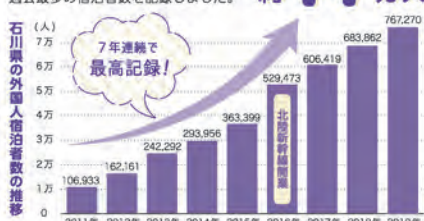
約**2,500万人**

北陸新幹線金沢開業などに  
より石川県内を訪れた観光  
客は大幅に増加しました。



石川県の外国人宿泊者数

延べ人数、全ての  
宿泊施設が対象。  
北陸新幹線金沢開業後石川県の外国人  
宿泊者数は毎年増加し2019年には  
過去最多の宿泊者数を記録しました。



金沢21世紀美術館	利用者数 55.3%増加!	兼六園	利用者数 39.8%増加!
	平成26年 1,679千人 令和元年 2,608千人		平成26年 1,970千人 令和元年 2,754千人

出典:観光から見た石川県の観光(令和元年)(石川県観光戦略推進部)

ミリオク03/

# 住みやすい

全国トップクラスの住みやすさ!

都道府県  
幸福度  
ランキング**5位**

- 全国1位 宮崎県
- 全国2位 沖縄県
- 全国3位 大分県
- 全国4位 福井県
- 全国8位 富山県
- 全国25位 東京都
- 全国35位 大阪府

40のデータを「生活・家族部門」「労働・  
企業部門」「安全・安心部門」「医療・  
健康部門」に分け、社会経済統計を  
活用して、都道府県の幸福度を分析し  
つけたランキング。

ダイヤモンド・オンライン 日本全国SDGs 調査ランキング  
都道府県「幸福度」ランキング2020【完全版】

トップ10以内に5つの市がランクイン!  
住みよさランキング

- 全国4位 白山市
- 全国7位 金沢市
- 全国8位 小松市
- 全国10位 能美市
- 野々市市
- 全国1位

東京経済新聞社2020年6月17日公表(住みよさランキング2020)

ミリオク06/

# 学都

2位

他大学との交流も盛ん!  
大学・短大等  
学校が多い!

京都に次いで第2位!  
さすが学都石川!  
行きたい学校が  
見つかりそう!

石川県1.76校  
全国平均0.93校



好景気に沸く石川県

鉱工業  
生産指数  
ランキング**1位**

源泉数、年平均

石川県130.5 全国平均97.7

企業の生産出荷等状況を表示しており、  
高いほど企業の景気情勢が  
良いとされる指数。

石川100の景気情勢2020年6月(経済文化スポーツ部県民文化戦略情報部)

ミリオク04/

# 好景気

女性が活躍!

女性就業率**2位**

石川県51.8% 全国平均48.3%

卒業後も安心!

就業率**5位**

石川県59.5% 全国平均57.5%

街中に施設が集中!  
美術に親しむ★行動基準  
人の割合が多い!

石川県23.2% 全国平均19.4%

大学外にも学びのチャンス!

博物館が多い!★#4

石川県26.2館 全国平均10.2館

文化施設数全国トップクラス!★#4

劇場・音楽堂等が充実!

石川県26.2施設 全国平均14.4施設



# 伝統工芸



## 九谷焼

九谷五彩と呼ばれる5色で描く絵画的で大胆な上絵が特徴。近年では多様な作風が登場。



## 輪島塗

100を超える工程から生まれる芸術性の高い漆器。海外でも高く評価されています。



## 金沢箔

漆器や仏壇といった伝統工芸の彩りに欠かせないもの。全国99%のシェアを誇る。



## ユネスコ・クラフト創造都市 手仕事のみち・金沢

連政期から420年以上も大きな災害や戦禍に遭わず、歴代加賀藩主による文化政策によって一般の人々まで茶や能が普及した金沢には、今もなお数多くの伝統工芸が暮らしの中に息づいています。



## 加賀友禅

自然や伝統模様を「ぼかし」や「虫食い」など独自技法を使い絵画的に表現するのが特徴。

## 四季折々の 美しさと楽しさ

海と山に囲まれ、季節の移りいをはっきりと感じられる石川。自然の雄大さを体感し、自然と共にある暮らしを知るなど、キャンパスの外にも貴重な学びがあります。

## 風土



## 能登 キリコ祭り

キリコと呼ばれる巨大な燈籠を担ぐ勇壮な夏祭り。7~10月にかけ、能登各地、およそ200の地域で行われる夏の風物詩でもあり、日本遺産第1号に認定されています。

写真提供：石川県観光課、金沢市



## 白米千枚田

海に面した斜面に広がる棚田。春は水田、秋は稲穂と季節ごとに違った景色が楽しめます。



## 千里浜なぎさドライブウェイ

波打ち際を車で走行できる全国的にも珍しいドライブコース。夕日の美しさも格別です。



## 温泉

加賀温泉郷をはじめ、泉質の良い温泉地が点在。銭湯感覚で入浴できる施設もあり、自然の恵みを満喫できます。



## 白山

開山1300年の歴史ある「霊峰」として信仰されており、富士山、立山と共に日本三名山のひとつに数えられています。

# 加賀百万石の歴史の中で 伝統と文化がとけ合う街

歴史と伝統を大切に守りながら、現代の息吹も積極的に取り入れる。そんな、おちからで種々な人々によって、新旧がバランスよくとけ合った石川の文化は育まれてきました。



## 金沢城

加賀藩・前田家の住まいだった城跡を公園として整備。石川門などの史的建造物が往時の面影を今に伝えています。

## 歴史文化



## ひがし茶屋街

金沢に3カ所残る茶屋街の一つ。木虫籠と呼ばれる出格子と石畳が続く古い街並みが重要伝統的建造物保存地区に選定されています。



## 兼六園

金沢城の外庭として歴代の加賀藩主が形づくった庭園。季節ごとに行われるライトアップでは昼間は違った美しさを楽しめます。



## 長町武家屋敷跡

藩政時代、武士が住まいを構えたエリア。土塀と石畳が連なる町並みが、当時のまま残っています。

## さまざまな価値観が、 知的好奇心をくすぐる街

石川には、歴史や文化、豊かな自然を身近に感じながら過ごせる環境があります。さまざまな出会いが、学生生活をより実り多いものとしてくれることでしょう。

## 現代アート・デザイン



## 金沢海みらい図書館

かつて北前船の寄港地として栄えた金沢市西部にあり、約6000個の丸窓を配した斬新なデザインから建築物としても注目されています。



## 金沢駅 鼓門・もてなしドーム

金沢駅にある新名所。鼓門は能楽の鼓をイメージ、もてなしドームは雨や雪が多い金沢で旅人に傘を差し出すもてなしの心がコンセプト。

## 金沢21世紀美術館

体感型の展示が話題を集める現代アート美術館。建物は、世界的建築ユニット妹島和世+西沢立憲/SANAA(サナア)によるもの。



## 石川県がぐんと近く 北陸新幹線



## 金沢

新高岡

## 富山

金沢まで  
19分

黒部

宇奈月温泉

糸魚川

上越妙高

飯山

## 長野

金沢まで  
1時間5分

上田

佐久平

軽井沢

安中榛名

高崎

木庄早稲田

熊谷

## 大宮

金沢まで  
2時間4分

上野

## 東京

金沢まで  
2時間27分

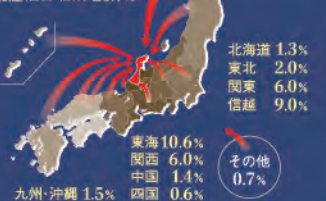
★金沢までの所要時間



全国から石川県の大学への入学状況  
(令和2年度)

石川県の大学への入学者数  
計 6,793名

北陸(石川県内) 40.2%  
北陸(富山・福井) 20.7%



出典:「学都石川」(令和2年度)学都石川調査

約 6割

県外からの学生数

全国 3位

学生数(人口千人当たり)

全国 2位

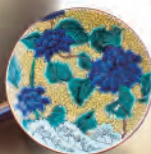
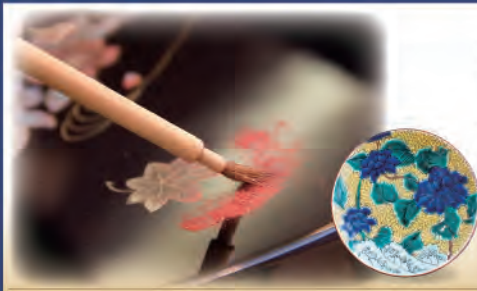
学校数(人口10万人当たり)

# 学都石川

石川はなぜ「学都」と呼ばれるのだろうか。  
加賀藩の歴史をひもとくと、  
そこにはいつも向学心がありました。  
新しい物を積極的に学び、研究し、新しい物を創り出す  
「学び」を大切にする精神があるのです。

発見、成長、出会い  
大切なことがここにある。

教養を尊び、  
学ぶ人を受け入れ育むこの街は  
いつしか学校や学生が集まる「学都石川」に。



3代藩主・利常は、京都から名工を  
招いて指導者とし漆芸などの  
技術者を育成。さらに、5代藩主・  
綱紀は、御細工所を工芸品の制作・  
補修を中心とするよう整備。全国  
から多種多様な工芸品を取集して  
技術や技法を比較検討する「百工  
比照(ひゃっこうひしょう)」と  
呼ばれる独自の研究も行っていま  
した。好奇心が強く、チャレンジを  
大切にする県民性は、好奇心の塊  
だった代々の殿様の影響も大きい  
のかもしれません。

金沢城内「御細工所」は  
美術工芸の  
トップアカデミー。  
人間国宝を  
多数輩出するルーツに。



金沢大学資料館 所蔵写真(明倫堂 複製、経武館 複製)

江戸時代、加賀藩には11代藩主・  
前田治脩によって、学問専門の  
「明倫堂」と武術専門の「経武館」と  
いう2つの藩校が開校されました。  
なかでも明倫堂は武士だけを対象  
とする藩校が普通だった時代に、  
庶民の子でも才能と志があれば  
入学させ、貧しい者は藩が費用を  
負担するという画期的な教育機関  
でした。こうして庶民にも学ぶ  
機会が与えられたことで、人々の  
心に向上心の種がまかれ育つて  
いったのです。

寛政4年(1792)、  
庶民にも  
門戸を開いた藩校  
「明倫堂」  
「経武館」設立。



INDEX

学都石川で充実の大学生活！	2	大学紹介ページ	11
石川の大学生になると美術館や博物館が無料!?	4	学問分野学校系統マトリックス	32
地域連携活動 大学をこえた学び	6	グローバル人材	34
オープンキャンパス & 学園祭に参加しよう!		学びも就職も石川県がサポート	36
/2021年オープンキャンパス スケジュール	8	データで見つける いしかわのミリョク	38
石川の大学マップ	10	学都石川 文化・伝統・風土	40



公益社団法人 大学コンソーシアム石川

〒920-0962 石川県金沢市広坂二丁目1番1号 石川県及記念しいき道資料館3階  
TEL.076-223-1633 FAX.076-223-1644 E-mail info@ucon-i.jp

<http://www.ucon-i.jp/>



みんなの活動をBACK UP!

出張オープンキャンパスやシティカレッジなど、大学生と高校生の学びや活動をさまざまな面から支援する大学コンソーシアム石川。その活動内容を詳しく紹介しています。石川の学びに関することは、まずここをチェックしよう!

※本誌には令和元年度以前に撮影された画像が含まれています。 ※写真提供: 石川県観光連盟、金沢市