

いしかわ大学ガイド

ガクトナビ

2018



学都石川は

学びが
あふれ出す!!

学都いしかわの 魅力って??

POINT 1



学生数・学校数が 全国トップクラス!

石川県は、高等教育機関が集積しており、
多くの学生が石川県に集い大学生活を送っています。

学校数

(人口10万人当たり)

2

 全国位

学生数

(人口千人当たり)

3

 全国位

文部科学省 平成29年度 学校基本調査

POINT 2

石川県外からの 進学者が多い!

石川県の大学は県外からの進学者がなんと約6割!
学生も多いから、安心して大学生活が送れる!

県外出身地別割合 (性別3件を除く)



文部科学省 平成29年度 学校基本調査

POINT 3

大学を超えた 学びが盛ん!

高等教育機関が多く、学生も多い石川では
大学を超えた活動が活発に行われています。

■ 能登ラボ

能登と学生をつなぐプラットフォーム

若い力を必要としている地域課題を抱えた能登と、地域に
でてなにかしたいと考えている学生を大学卒業後も継続的
につなげるための活動をしています。

金沢大学、金沢工業大学、石川県立大学、
金沢星稜大学、金沢学院大学

■ N-project

若者が能登も農業も日本酒も盛り上げる!!

能登地域を中心に活動し、耕作放棄地の開墾から
お酒の仕込み、ラベルデザインまで携わってつくり
あげた日本酒に想いを託して能登・農業・日本酒の
魅力を若者へ発信しています。

石川県立大学、金沢大学、金沢美術工芸大学、
北陸大学、富山県専

■ 金沢まちづくり学生会

金沢学生のまち市民交流館を拠点に活動中!



学問分野学校系統マトリックス

あなたはどこで何を学ぶ？

数ある学部や大学、
自分の希望の分野は？
その後の進路って？
ココでは、県内の学校で学べる
分野を系統マトリックスで紹介！

金沢大学	北陸先端科学 技術大学院大学	石川県立看護大学	石川県立大学	美穂工業大学	金沢 美穂工業大学	公立小松大学	金沢工業大学
------	-------------------	----------	--------	--------	--------------	--------	--------

	内容	主な進路	金沢大学	北陸先端科学 技術大学院大学	石川県立看護大学	石川県立大学	美穂工業大学	金沢 美穂工業大学	公立小松大学	金沢工業大学
文系	人文学系	人間学、史学、文学、メディア情報学、国際文化学 文学や歴史、哲学、思想といった人類が生み出した文化を学ぶ。								
	社会学系	社会学、環境学(社会系)、マスコミ学、コミュニケーション学 など 社会と人間のかかわり方とその仕組みなど、さまざまな現象をテーマに研究する。								
	心理学系	心理学、心理情報学 など 一般心理学や社会心理学、臨床心理学など、人間がもとよりあらゆる生物の意識や行動を研究する。								
	外国語学系	言語学、外国語学 など 世界各国の言語を学ぶ、成り立ちの経緯や特徴、さらに文化や社会の関係を研究する。								
	法学系	法学、政治学 など 法律や社会の仕組みなどを専門的な見地から学ぶ。								
	経済・経営学系	経済学、経営学、経営情報学 など 社会をとりまく経済環境と企業経営を研究する。								
	福祉学系	社会福祉学、介護福祉学 など だれにでもやさしい社会を築くため、福祉や介護の本質を学ぶ。								
	観光学系	旅行マネジメント学、ホテルビジネス学 など 観光ビジネスを学術的見地から検証・実践する。								
	情報学系	情報工学、メディア学、心理情報学、経営情報学、医療情報学 など 情報社会には欠かせない情報を理論や技術など多方面から学ぶ。								
	環境学系	環境学、バイオ学、環境土木工学 など 自然と人間が共存する社会の実現に必要な知識や技術、理論などを学ぶ。								
理系	農・動植物学系	農業学、生産学、バイオ学 など 農作物の栽培や、育種といった農業関係技術やバイオテクノロジーなどの研究を行う。								
	理学系	数学、物理学、化学、生物学、地城学、計算科学 など 自然現象を論理的に解き明かす自然科学を学ぶ。								
	工学系	土木工学、機械工学、建築科学、電気電子工学、情報工学、ロボット工学、 最先端システム工学、建築学、建築都市デザイン学 など 建築や電気、コンピューターなど、私たちの社会生活を支えるさまざまなテクノロジーを学ぶ。								
	医学系	医学、保健学 など 人の体や病気そのものを研究し、病気の予防・治療法を探求する。								
	薬学系	薬学、衛生薬学 など 化学物質を健康増進や病気治療の観点から研究し、医薬品の開発や製造、管理などを学ぶ。								
	看護学・リハビリ学系	看護学、リハビリテーション学 など よりよい看護のあり方を求め、高質な実務と理論を研究する。								
	教育学系	教育学、教員養成、保育学、幼児教育学 など 教育制度や行政との関係、歴史などの研究を通じ、教育の本質を学ぶ。								
	芸術学系	美術、デザイン、工芸、芸術学、音楽、情報デザイン学、文化財学 など 古今東西の芸術やデザインを歴史的に考察するほか、制作を通して自身の表現力を高める。								
	食品・栄養学系	食品学、バイオ学、食物栄養学 など 食品や栄養について科学的に研究する。								
	スポーツ学系	競技スポーツ実習、コーチング実習 スポーツを科学的に探究し、プレーヤー、指導者としての技術を学ぶ。								
その他										

※1. 進路別、卒業資格：理数や美術的探究、理科、美術系中心で専門として必要な知識や技術を習得。工学系：理数

学問分野学校系統マトリックス

あなたはどこで何を学ぶ？

Matrix

数ある学部や大学、
自分の希望の分野は？
その後の進路って？
ココでは、県内の学校で学べる
分野を系統マトリックスでご紹介！

	内容	主な進路	金沢大学	金沢医科大学	北陸大学	金沢学院大学	金沢大学	北陸学院大学	石川大学	石川学園センター	金沢学院短期大学	北陸学院大学短期大学部	金城大学	短冊大学	金沢六星短期大学	女子短期大学	石川工業高等専門学校	国際高等専門学校	
文系	人文学系	人間学、史学、文学、メディア情報学、国際文化学 文学や歴史、哲学、思想といった人間が生み出した文化を学ぶ。	出版、マスコミ、メディア関連、 教員、金融、各種メーカー など	●	●	●	●	●	●	●	●	●	●	●	●	●			
	社会学系	社会学、環境学(社会系)、マスコミ学、コミュニケーション学 など 社会と人間の関わり方とその仕組みなど、さまざまな問題をテーマに研究する。	行政、マスコミ、流通、金融、 保険、各種メーカー など			●	●	●	●	●	●	●	●	●	●	●			
	心理学系	心理学、心理情報学 など 一般の心理学や社会心理学、認知心理学など、人間はもとよりあらゆる生物の認知行動を研究する。	心理カウンセラー、教員 など				●	●	●	●	●	●	●	●	●	●			
	外国語学系	言語学、外国語学 など 世界のさまざまな言語を学び、使いこなしの練習や勉強、さらに文化や社会の関係を研究する。	商社、選択、旅行代理店、マスコミ、 外資系企業 など	●					●	●	●	●	●	●	●	●			
	法学系	法学、政治学 など 法律や社会の仕組みなどを専門的に見詰める。	弁護士、弁理士、裁判官、行政書士、 司法書士 など			●			●	●	●	●	●	●	●	●			
理系	経済・経営学系	経済学、経営学、経営情報学 など 社会とより深く経済環境と企業経営を研究する。	商社、流通、金融、保険、 各種メーカー など	●	●	●	●	●	●	●	●	●	●	●	●	●			
	福祉学系	社会福祉学、介護福祉学 など だれにでもやさしい社会を築くための、福祉や介護の本質を学ぶ。	社会福祉士、介護福祉士、各種福祉施設、 医療機関、教員、公務員 など			●	●	●	●	●	●	●	●	●	●	●			
	観光学系	旅行マネジメント学、ホテルビジネス学 など 観光ビジネスを学術的に見詰める。	旅行代理店、ホテル・旅館業、 土産店 など	●	●				●	●	●	●	●	●	●	●			
	情報学系	情報工学、メディア学、心理情報学、経営情報学、医療情報学 など 情報社会には欠かせない情報を理論や技術など多方面から学ぶ。	システムエンジニア、コンピュータメーカー、 情報関連、医療事務、マスコミ など	●	●	●	●	●	●	●	●	●	●	●	●	●			
	環境学系	環境学、バイオ学、環境土木工学 など 自然と人間が共存する社会の実現に必要な知識や技術、理論などを学ぶ。	建築関連、食品関連、 化粧品メーカー など						●	●	●	●	●	●	●	●			
理系	農・動植物学系	農業学、生産学、バイオ学 など 農作物の栽培や、育種といった農業科学やバイオテクノロジーなどの研究を行う。	農林水産関連、食品関連、 化粧品メーカー など						●	●	●	●	●	●	●	●			
	理学系	数学、物理学、化学、生物学、地質学、計算科学 など 自然現象を理論的に解き明かす自然科学を学ぶ。	各種研究員、関連企業、教員 など						●	●	●	●	●	●	●	●			
	工学系	土木工学、機械工学、情報科学、電気電子工学、情報工学、ロボット工学、 航空システム工学、建築学、建築設計デザイン学 など 理論や実践、コンピュータなど、私たちの生活を支えるさまざまなテクノロジーを学ぶ。	建築士、システムエンジニア、臨床工学技士、 建設・機械・電気電子の各種メーカー など				●		●	●	●	●	●	●	●	●			
	医学系	医学、保健学 など 人の体や健康そのものを研究し、疾病の予防・治療法を探求する。	医師、関連企業 など		●	●	●	●	●	●	●	●	●	●	●	●	●		
	薬学系	薬学、衛生薬学 など 化学物質を基礎理論や臨床応用の観点から研究し、医薬品の開発や製造、管理などを学ぶ。	製薬師、医薬品開発、製薬メーカー など		●	●	●	●	●	●	●	●	●	●	●	●	●		
文理系	看護学・リハビリ学系	看護学、リハビリテーション学 など よりよい看護の形作りを求め、看護の実践と理論を研究する。	看護師、保健師、理学療法士、作業療法士 など		●	●	●	●	●	●	●	●	●	●	●	●			
	教育学系	教育学、教員養成、保育学、幼児教育学 など 教育制度や行政との関係、歴史などの研究を通じ、教育の本質を学ぶ。	教員、保育士、関連企業 など	●	●	●	●	●	●	●	●	●	●	●	●	●			
	芸術学系	美術、デザイン、工芸、芸術学、音楽、情報デザイン学、文化財学 など 古今東西の芸術やデザインを理論的に見詰めるほか、制作を通して自身の表現力を高める。	デザイナー、音楽家、画家、学芸員、 美術教師 など						●	●	●	●	●	●	●	●			
	食品・栄養学系	食品学、バイオ学、食物栄養学 など 食品や栄養について科学的に研究する。	食品メーカー、栄養士 など				●	●	●	●	●	●	●	●	●	●			
	スポーツ学系	競技スポーツ実習、コーチング実習 スポーツを科学的に研究し、プレーヤー、指導者としての技術を学ぶ。	プロスポーツ選手、スポーツ指導員、 保護体育教員、スポーツ用品メーカー など	●	●	●	●	●	●	●	●	●	●	●	●	●			
その他			●	●	●	●	●	●	●	●	●	●	●	●	●				

●1- 理学部 理学系 物理学や化学系 ●2- 工学部 工学系 ●3- 経済学部 経営学系 ●4- 経済学部 経営学系 ●5- 経済学部 経営学系 ●6- 経済学部 経営学系 ●7- 経済学部 経営学系 ●8- 経済学部 経営学系 ●9- 経済学部 経営学系 ●10- 経済学部 経営学系 ●11- 経済学部 経営学系 ●12- 経済学部 経営学系 ●13- 経済学部 経営学系 ●14- 経済学部 経営学系 ●15- 経済学部 経営学系 ●16- 経済学部 経営学系 ●17- 経済学部 経営学系 ●18- 経済学部 経営学系 ●19- 経済学部 経営学系 ●20- 経済学部 経営学系 ●21- 経済学部 経営学系 ●22- 経済学部 経営学系 ●23- 経済学部 経営学系 ●24- 経済学部 経営学系 ●25- 経済学部 経営学系 ●26- 経済学部 経営学系 ●27- 経済学部 経営学系 ●28- 経済学部 経営学系 ●29- 経済学部 経営学系 ●30- 経済学部 経営学系 ●31- 経済学部 経営学系 ●32- 経済学部 経営学系 ●33- 経済学部 経営学系 ●34- 経済学部 経営学系 ●35- 経済学部 経営学系 ●36- 経済学部 経営学系 ●37- 経済学部 経営学系 ●38- 経済学部 経営学系 ●39- 経済学部 経営学系 ●40- 経済学部 経営学系 ●41- 経済学部 経営学系 ●42- 経済学部 経営学系 ●43- 経済学部 経営学系 ●44- 経済学部 経営学系 ●45- 経済学部 経営学系 ●46- 経済学部 経営学系 ●47- 経済学部 経営学系 ●48- 経済学部 経営学系 ●49- 経済学部 経営学系 ●50- 経済学部 経営学系 ●51- 経済学部 経営学系 ●52- 経済学部 経営学系 ●53- 経済学部 経営学系 ●54- 経済学部 経営学系 ●55- 経済学部 経営学系 ●56- 経済学部 経営学系 ●57- 経済学部 経営学系 ●58- 経済学部 経営学系 ●59- 経済学部 経営学系 ●60- 経済学部 経営学系 ●61- 経済学部 経営学系 ●62- 経済学部 経営学系 ●63- 経済学部 経営学系 ●64- 経済学部 経営学系 ●65- 経済学部 経営学系 ●66- 経済学部 経営学系 ●67- 経済学部 経営学系 ●68- 経済学部 経営学系 ●69- 経済学部 経営学系 ●70- 経済学部 経営学系 ●71- 経済学部 経営学系 ●72- 経済学部 経営学系 ●73- 経済学部 経営学系 ●74- 経済学部 経営学系 ●75- 経済学部 経営学系 ●76- 経済学部 経営学系 ●77- 経済学部 経営学系 ●78- 経済学部 経営学系 ●79- 経済学部 経営学系 ●80- 経済学部 経営学系 ●81- 経済学部 経営学系 ●82- 経済学部 経営学系 ●83- 経済学部 経営学系 ●84- 経済学部 経営学系 ●85- 経済学部 経営学系 ●86- 経済学部 経営学系 ●87- 経済学部 経営学系 ●88- 経済学部 経営学系 ●89- 経済学部 経営学系 ●90- 経済学部 経営学系 ●91- 経済学部 経営学系 ●92- 経済学部 経営学系 ●93- 経済学部 経営学系 ●94- 経済学部 経営学系 ●95- 経済学部 経営学系 ●96- 経済学部 経営学系 ●97- 経済学部 経営学系 ●98- 経済学部 経営学系 ●99- 経済学部 経営学系 ●100- 経済学部 経営学系

Global

グローバル

世界に羽ばたくチャンス!

官民協働海外留学支援制度

トビタテ! 留学 JAPAN

地域人材コース 石川プログラム

海外留学でグローバルな視点を身につけ、
いしかを元気にする人材に!

このプログラムは、石川県内の企業からの寄付金と国からの補助金で運営される官民が連携して学生の留学を支援する制度です。自ら課題とその解決に向けた学修・研究プランを設定し留学することで、グローバル人材に必要な発見力、分析力、高関力、行動力、国際力を身につけます。



プログラムの流れ

課題設定・提案

学校の支援を受けながら各コースのテーマに基づいた課題と学修プランを練り進め

海外留学

学修・研究途中で留学先に進出している県内企業を訪問しアドバイスを受けることも可能

帰国

事後研修や報告会などで留学の成果を振り返り、グローバル人材としてさらに成長する

City College

単位互換制度

いろんな大学で履修の幅を広げよう!



所属する以外の大学の授業科目を履修することができ、取得した単位が所属する大学の単位として認められます。



フィールドワークや語学、歴史など幅広い分野の科目を履修できます。

単位互換授業

130
科目

いしかわシティカレッジ



地方行政の最新情報をレポート
石川県の行政・市町

県内の市や町から市長や幹部職員をゲストに招き、行政としての取り組みや課題、さらに求める人材についても話してもらいます。

人気の
講座



金沢の文化施設の役割を学ぶ
金沢の歴史と文化

—金沢の文化施設とその役割—

金沢市内の様々な文化施設をめぐり、施設学芸員からの解説講義を受け、各施設の見学・体験を行います。

イチ押し
科目

学都いしかわ

発見、成長、出会い 大切なことがここにある。

加賀百万石と称された藩政時代から、いしかわには学問を尊び、学ぶ心を育む風があります。いつの頃からか「学都」と呼ばれ、たくさんの才能が集うこの街は、人生を豊かにする無限の可能性にあふれています。



金沢城

加賀藩・前田家の住まいだった城跡を公園として整備。石川門などの史的建造物が往時の面影を今に伝えています。



学都いしかわ
歴史・文化

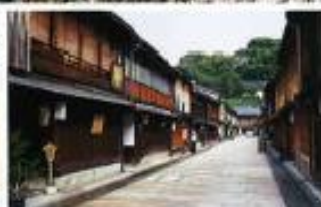
歴史文化

さまざまな価値観が、知的好奇心をくすぐる街。いしかわには、歴史や文化、豊かな自然を身近に感じながら過ごせる環境があります。さまざまな出会いが、学生生活をより実り多いものとしてくれることでしょう。



長町武家屋敷跡

藩士が住んでいた長町武家屋敷跡。土塀と石畳が連なる町並みが、当時のまま残っています。



ひがし茶屋街

金沢に三カ所残る茶屋街の一つ。木虫籠と呼ばれる出格子と石畳が続く古い街並みが重要伝統的建造物保存地区に選定されています。



兼六園

金沢城の外庭として歴代の加賀藩主が形づくった庭園。季節ごとに行われるライトアップでは昼間とは違った美しさを楽しめます。

現代アート・デザイン



金沢駅 鼓門・もてなしドーム

金沢駅にある新名所。鼓門は能楽の鼓をイメージ。もてなしドームは雨や雪が多い金沢で旅人に傘を差し出すもてなしの心がコンセプト。



金沢海みらい図書館

かつて北前船の寄港地として栄えた金沢市西部にあり、約6000個の丸窓を配した斬新なデザインから建築物としても注目されています。



金沢21世紀美術館

体感型の展示が話題を集める現代アート美術館。建物は、世界的建築ユニット妹島和世+西沢立衛/SANAA(サナア)によるもの。

石川県がぐんと近く
北陸新幹線

金沢



新高岡

富山

金沢まで
19分

温泉

宇奈月

黒部

糸魚川

上越妙高

飯山

ユネスコ・クラフト創造都市
手仕事のまち・金沢

藩政期から420年以上も大きな災害や戦禍に遭わず、歴代が藩主による文化政策によって一般の人々まで茶や能が普及した金沢には、今もなお数多くの伝統工芸が暮らしの中に息づいています。



伝統工芸



金沢箔

漆器や仏壇といった伝統工芸の彩りに欠かせないもの。全国シェアは99%を誇ります。



加賀友禅

自然や伝統模様を「ぼかし」や「虫食い」など独自技法を使い絵画的に表現するのが特徴。

輪島塗

100を超える工程から生まれる芸術性の高い漆器。海外でも高く評価されています。

石川県立漆器資料館 〒920-8580 高津町1-6-10
石川県立漆器資料館



九谷焼

九谷五彩と呼ばれる5色で描く絵画的で大胆な上絵が特徴。近年では多様な作風が登場。

写真上：九谷焼「九谷五彩」
写真下：九谷焼「九谷五彩」



四季折々の
美しさと楽しさ

海と山に囲まれ、季節の移ろいをはっきりと感じられるいしかわ。自然の雄大さを体験し、自然と共にある暮らしを知る。キャンパスの外にも貴重な学びがあります。



白米千枚田

海に面した斜面に広がる棚田。春は水田、秋は稲穂と季節ごとに違った景色が楽しめます。



千里浜なぎさドライブウェイ

波打ち際を車で走行できる全国的にも珍しいドライブコース。夕日の美しさも格別です。



能登 キリコ祭り

キリコと呼ばれる巨大な燈籠を担ぐ勇壮な夏祭り。7～10月にかけて能登各地、およそ200の地域で行われる夏の風物詩でもあり、日本遺産第1号に認定されています。

長野

金沢まで
1時間5分



大宮

金沢まで
2時間4分



東京

金沢まで
2時間28分

★金沢までの最速の列車は新幹線です。

季節のみどころ

忘れられない景色に出会う、
彩り豊かな いしかわ暮らし

いしかわでの毎日は、鮮やかな色にあふれています。春は咲き誇る桜、夏は風に揺れる新緑、秋の燃えるような紅葉、冬の謎世界。笑顔と共にある色とりどりの思い出は、一生の宝物になるはずです。

春

- 1 桜の全沢城・石川門
- 2 茶の湯で出される春モチーフの上生菓子
- 3 ユネスコ無形文化遺産に登録された青柏祭

- 4 会沢の夏の訪れを告げる友禅灯籠流し
- 5 巨大な灯籠が乱舞、新舞の能登のキリコ祭り
- 6 白山の大自然がすぐそばにサイクリング手取川キャニオンロード

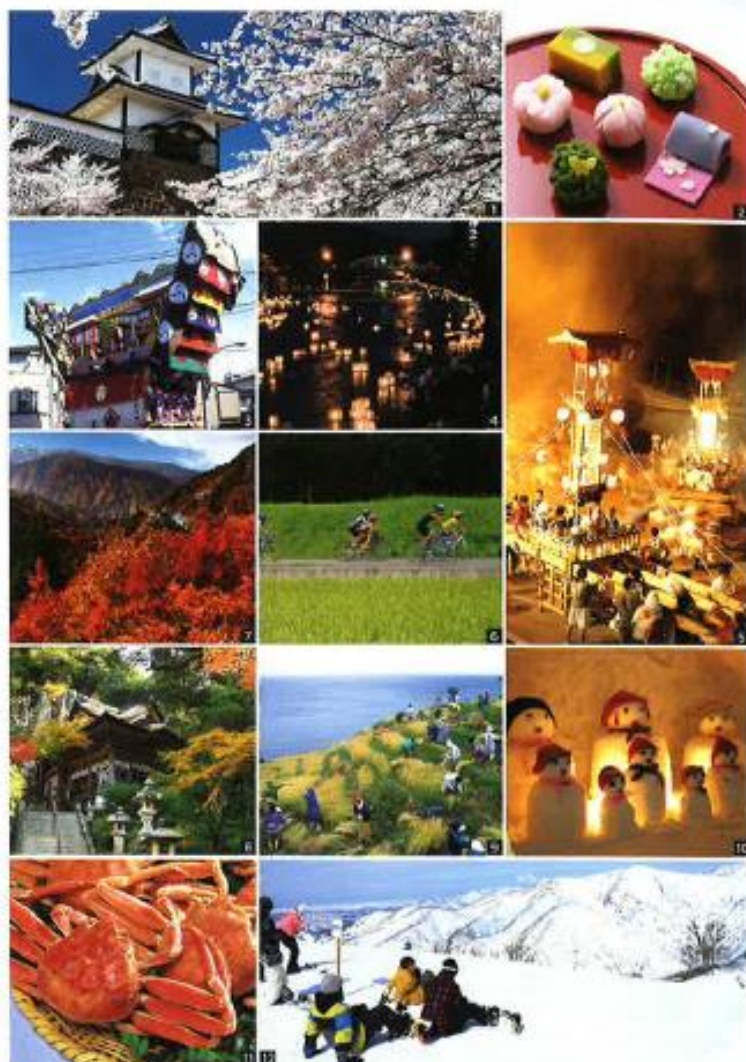
秋

- 7 圧倒的な迫力の紅葉 白山白川郷ホワイトロード
- 8 芭蕉もうなったという名刹の秋風景、源谷寺
- 9 稲刈り風景の千枚田

- 10 幻想的な世界が広がる白鷺雪だるままつり
- 11 絶品のカニ料理
- 12 ウィンタースポーツが楽しめる雪山

夏

冬



大学が集積し、
学生間交流も盛んな
充実した教育環境

- POINT 1** 各大学が近いから
大学間の垣根を越えた交流ができる！
- POINT 2** 大学の多くは
外環状道路沿いに集中し、交通が便利！
- POINT 3** 北陸新幹線が開通し、
首都圏からのアクセスも◎

★ 学部ロード—大学が集まる会沢の外環状道路の呼び名。整備された環状道路は交通のアクセスも良く便利。



- A 金沢大学
- B 北陸先端科学技術大学院大学
- C 石川県立看護大学
- D 石川県立大学
- E 金沢美術工芸大学
- F 公立小松大学
- G 金沢工業大学
- H 金沢星稜大学
- I 金沢医科大学
- J 北陸大学
- K 金沢学院大学
- L 会城大学
- M 北陸学院大学
- N 放送大学石川学習センター
- O 金沢学院短期大学
- P 北陸学院大学短期大学部
- Q 会城大学短期大学部
- R 金沢星稜大学女子短期大学部
- S 石川工業高等専門学校
- T 国際高等専門学校



公益社団法人 大学コンソーシアム石川

〒920-0962 石川県金沢市広坂二丁目1番1号 しいのき迎賓館3階
TEL:076-223-1633 FAX:076-223-1644 E-mail: info@ucon-ijp.jp <http://www.ucon-ijp.jp/>



住みやすい！学都石川での生活！

全国や首都圏と比較してみると、とっても住みやすい石川県。お財布にも心にもゆとりある大学生生活を。

一ヶ月の生活費



128万円!

大学4年間で
の差!?

一ヶ月の家賃



都道府県幸福度ランキング

3

全国位

北陸が誇る
上位は

40のデータを「生活・家族部門」「労働・企業部門」「安全・安心部門」「医療・健康部門」に分け、社会経済統計を活用して、都道府県の幸福度を分析し付けたランキング。

- 全国 1位 福井県
- 全国 2位 富山県
- 全国 3位 石川県
- 21位 愛知県
- 38位 東京都
- 47位 大阪府



いしかわおもしろランキング

<p>全国 1位</p> <ul style="list-style-type: none"> ◆日本伝統工芸展入選者数 (人口100万人当たり) ◆鉱工業生産指数 (原価数、年平均) ◆世帯当たり月間消費支出 ◆ケーキへの支出金額 (※1) ◆ふぐ顕像獲量 (平成 27 年) (出典:「漁業・養殖業生産統計」(農林水産省)) 	<p>全国 2位</p> <ul style="list-style-type: none"> ◆日雇入選者数 (人口100万人当たり) ◆高校卒業者就職内定率 ◆繊維工業出荷額等 ◆すし屋店舗数 (人口10万人当たり) 	<p>全国 3位</p> <ul style="list-style-type: none"> ◆1人当たり居住量の豊か (持ち家世帯) ◆防災士認定登録者数 (人口10万人当たり) ◆いか (1世帯当たり消費の本数、消費金額、金持ち) ◆かに
---	--	--

※1: 出典「厚生労働省発表 人口100万人当たりの消費支出 (平成16～19年平均) 世帯当たり月間消費支出 (総務省統計局) 出典: 石川100の物語 (平成30年度) 石川県観光文化スポーツ振興課観光振興課編成

※2: ポール・ニッケル東京大学大学院 (2017)

石川の歴史や文化を体験!

石川の文化をより多くの学生に知ってもらうために、高等教育機関の新入学生と新入留学生を対象に「第六編周辺文化の森」にある施設を無料で利用できる「学生のまちパスポート」を配布しています。



文化エリアではショッピングも楽しめる♪

学バス対象施設

多くのポイント
4つのゾーン
【学バス利用可能施設】
【学バス利用不可施設】