

中学生・高校生必見

学 者 都



ガクトイシカワって
なに!?



石川県の進学ガイド **イシカレ2026**

石川県でまなぶ・あそぶ・のび~る!
オープンキャンパス・学園祭スケジュール
大学・短大・高専の特色を紹介!



ガクトイシカワ 学都 石川

とは!

石川県は人口10万人あたりの高等教育機関(大学・短期大学・高等専門学校)の学校数が全国トップクラス!※多くの学生が集まることから「学都石川」と呼ばれているんです!

実際に先輩たちはどんな場所で学んで、どんな場所で生活しているのかのぞいてみましょう!!

石川県

まなぶ・あそぶ・のびる!!

金沢 エリア Kanazawa



ひがし茶屋街
昔の風景が残る場所。食べ歩きも人気!



白山ろく
ウィンタースポーツを思いっきり楽しめる!

- 金沢大学 石川県立大学 金沢美術工芸大学 金沢工業大学
- 金沢星稜大学 北陸大学 金沢学院大学 金城大学 北陸学院大学
- かなざわ食マネジメント専門職大学 放送大学 石川学習センター 金沢学院短期大学
- 金城大学短期大学部 金沢星稜大学女子短期大学部 国際高等専門学校

加賀 エリア Kaga



萬松園あいうえおの杜
360mの空中回廊はまるで空を歩いているよう!



お旅まつり ©こまつ観光物産ネットワーク
地元小学生による「子供歌舞伎」は圧巻!

- 北陸先端科学技術大学院大学 公立小松大学

※「令和7年度学校基本調査」
文部科学省



能登 エリア Note



巖門
日本海の荒波が生み出した迫力のスポット



千里浜なぎさドライブウェイ 国内で唯一波打ち際をドライブできる砂浜!

- 石川県立看護大学 金沢医科大学 石川工業高等専門学校

キャンパスを飛び出でのびる!!

能登・祭りの環

伝統的な祭りにキリコの担ぎ手等として参加します。祭り当日だけでなく、事前事後の講義や意見交換等を通して、奥能登地域や祭りについて考えます。



8~9月に奥能登の祭りに参加!



サテライトキャンパス推進事業

全国の大学・高校のゼミやグループを対象に、地域との協働・交流を通じて、学びの機会を提供するフィールドワークを実施します。



成果発表・意見交換



白山禅定道を歩く



加賀 エリア

公立小松大学
国際文化交流学科3年 **高木 里桜さん**

まなぶ まちづくりに興味があり、先輩に誘われて参加したリビングラボという集まりでは、「中央キャンパスがある複合施設に訪れた方がゆっくり過ごせる場所をつくるプロジェクト」に参加!市役所や地元住民、企業の方とともに、みなさんが立ち寄りたくなる場所づくりを目指します!



リビングラボの様子

あそぶ 中央キャンパスのすぐ近くには昔ながらの商店街があります。自分で歩いて見たり、友達と情報を交換しあったりしながら、気になるお店を日々開拓中!これまでたくさん貯めたランチデータベースは、場所づくりプロジェクトでの提供メニュー作りにも役立っています!



行きつけのランチ

石川県立大学
食品科学科3年 **中山 柚奈さん**

まなぶ 高校時代に部活動で食品開発をした経験から、もっと深く学びたいと思い進学。2年次にはキャンパス内にある農場で作物の栽培や畜産の実習、発酵食品を作る実験などをしました!今は食品を科学的に分析する方法を学んでいて、将来は商品開発に携わりたいと思っています。



あそぶ 1年次から学生自治会に所属し、昨年度は学園祭の実行委員長も務めました。外部の協力企業や団体との連絡も自分たちが主体!準備は大変でしたが、無事に成功してほっとしています。今年度は自治会長を務めるので、学内のみんなが楽しめるイベントを開催したいです!



金沢 エリア

石川県立看護大学
看護学科2年 **小林 真也さん**

まなぶ 家族の入院をきっかけに医療系の仕事に興味を持ち、中でも「予防」のスペシャリストである保健師を目指して、この学校に進学しました。地域の病院実習だけでなく、国際的な看護の現場を見学できる海外研修もあり、今年の2月にはインドネシアに行ってきました!



あそぶ 「子育て応援隊ひよっこ」というサークルに所属し、かほく市内の子育て支援センターで子どもと遊んだり、読み聞かせをしたりする活動に参加しています。これまで子どもと接する機会がなくて緊張したけど、自分の読む絵本を真剣に聞いてくれてうれしかったです。



能登 エリア

時間割を自分で決めるの?!

履修登録

授業を選択し、自分専用の時間割を作って学校に申請すること。特に『必修科目』は「絶対に取りたくない」と卒業できないものなので要注意!

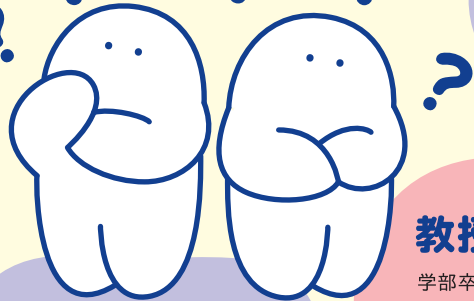
ウツサの「単位」って一体何??

単位

授業をクリアするともらえるポイントのようなもの。進級・卒業要件の一つになります。

コレってなんだ?!

あるあるキーワード



研究って一人ですか?!

ゼミ・研究室

より専門的な学びを追求していく場として所属する「少人数の学習・研究グループ」のことです。教授などの指導教員一人に対して、学生が数人~十数人程度集まり、各々の研究を進めます。

同じ制度名でも学校によって内容が大きく変わるので、希望する学校のサイトやオープンキャンパスで確認しよう!

卒論・卒制・卒研

「卒業論文」「卒業制作」「卒業研究」といって、卒業するに値する実力がついたかどうかを測るための課題です。特に、卒制は芸術系に、卒研は理系や医学・看護系で使われることが多いです。

みんな「卒論」を書くの?

中高の学期とは違ってホント?!

セメスター制 クォーター制

高等教育機関では主に「セメスター制(2学期制)」と「クォーター制(4学期制)」が採用されています。セメスター制では半年かけてじっくり学ぶことができます。クォーター制では1学期を2か月という短期間で学びますが、留学時期の調整がしやすいなどのメリットも◎

部活動 サークル

部活動は学校の教育活動の一環として行われ、サークルは主に有志による活動で自由度が高いことが多いです。学校からの活動費の補助や顧問の有無は、部活動・サークルそれぞれなので加入前には要チェック!

なにがちがうの?

教授・准教授・助教

学部卒業後、大学院に進学し、さらに研究を進めた先生のこと。多くは「博士課程」を修了した「博士(ドクター)」の学位を持っており、それぞれの業績・キャリアによって、教授・准教授・助教という呼び方が変わります。

どんな人がいるんだろう?

江戸時代から教育熱心!? 学都石川の ヒミツ

実は、江戸時代から朱子学を学ぶ「明倫堂」や武芸を学ぶ「経武館」など多種多様な学校が存在していた教育熱心な石川県。その時代には珍しく庶民にも学びの場が開かれていました!このような歴史が「学都石川」の呼び名に繋がっているのですね!



2026年新生対象
学生のまちパスポート



学パスを持ってまちなかへ出かけよう!

アートがとっても身近!
学都をオトクに楽しみつくそう!

日展/日本伝統工芸展 **1位** 全国
入選者数 **5位** 全国
博物館数

学パスを使って、
アートや文化系の**27施設が無料**に!

『学パス』とは、石川県内の高等教育機関の新生と新外国人留学生に配付される『学生のまちパスポート』のこと!『学パス』を使えば、アートや文化系の27の施設に1年間何度でも無料で入館できます。

詳細はこちら



※1:「石川100の指標(令和8年版)」石川県総務部デジタル推進監査室県庁デジタル推進課統計情報室
※2:人口100万人当たり



先輩!

どんな1日を
過ごしていますか?

Please tell me!

金沢工業大学 建築学部
建築学科4年

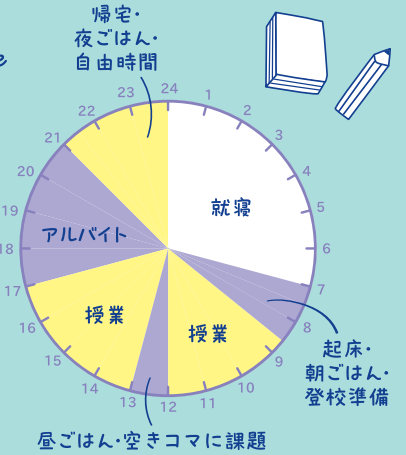
白江 佳怜 先輩の場合



地元で建築を学びたいと思い進学。地域を支える建築士として活躍できるよう、専門知識と実務能力を磨くため授業外の自主学習も積極的にしています!所属するソフトテニス部では、技術だけでなくチームワーク、継続力の大切さも実感しています。



Karen's
Schedule



金城大学短期大学部 ビジネス実務学科
ビジネス総合コース 2年

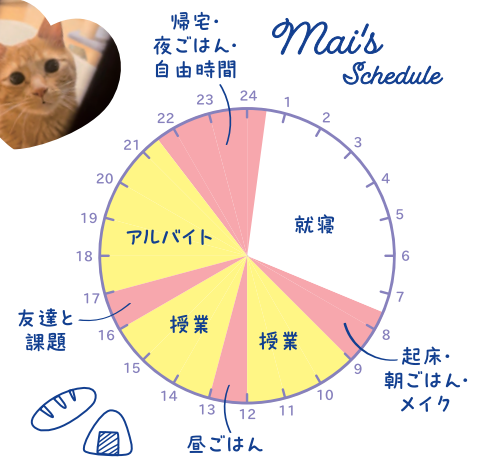
新宅 真衣 先輩の場合



学校ではビジネスマナーを学んでいて、秘書検定の取得を目指して日々勉強中!勉強・アルバイトのモチベーションは大好きなアイドルのライブに行くこと!一日頑張った帰宅後は一緒に暮らしている大好きな猫に癒されています♪



Mai's
Schedule



石川工業専門高等学校
電子情報工学科 5年

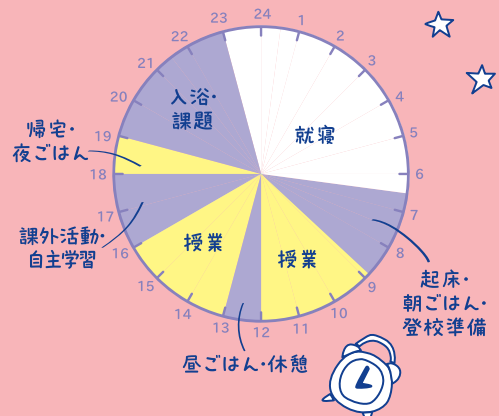
坂森 桃香 先輩の場合



電気・電子回路や半導体デバイスなどのハードウェア分野と、プログラミングやアルゴリズムなどの通信・ソフトウェア分野の両方を学んでいます。仲間とゼロからシステムを作り上げる演習では、課題にぶつかっては楽しみながら実力アップを実感しています!



Momoka's
Schedule



自己分析から考える未来



学校選びでは、「何を学びたいか?」「どんな時にわくわくするか?」自問自答を繰り返し、進学先や将来を考える必要があります。

これまでの経験を振り返りながら、「こんな職業に憧れるかも」「気になる学びかも」とほんの少しだけでも思える分野があれば、対象の高等教育機関をぜひのぞいてみてください。

分野

- 文系
- 理系
- 文理系

内容

進路に迷ったら、将来の選択肢が広がる学問を探そう!

主な進路

資格は在学中に取得できるかどうか、要チェック!

掲載ページ

			10	11	12	13	14	15	16	17	18	19	20	21	22	23	24	25	26	27	28	29
人文学系	文学、史学、考古学・文化財学、文化学、地理学、哲学・倫理、宗教学 など	教員、学芸員、通訳・ガイド、ライター・編集者・記者、ホテル・旅館業 など	●	●				●	●			●	●				●	●	●			
語学系	外国語学、日本語学、言語学 など	教員、通訳・ガイド、ホテル・旅館業 など	●					●	●			●	●				●	●		●		●
法学系	法学、政治学 など	公務員、銀行員、商社、証券会社、教員、弁護士、司法書士、社会保険労務士 など	●									●	●				●					
経済・経営学系	経済学、経営・商学、経営情報学 など	公認会計士、税理士、社会保険労務士、証券会社、経営コンサルタント、大学教員、経理・財務担当者、法人営業 など	●	●					●	●		●	●	●	●	●	●	●	●	●	●	●
社会学系	社会学、環境学(社会系)、マスコミ学、コミュニケーション学 など	公務員、マスコミ関係、旅行代理店 など	●	●				●	●	●		●	●	●	●		●		●	●		
心理学系	心理学、心理情報学 など	公認心理師、臨床心理士、認定心理士、社会調査士 など	●	●					●			●	●	●	●		●					
福祉学系	社会福祉学、介護福祉学 など	社会福祉士、介護福祉士、各種福祉施設、医療機関、教員、公務員 など	●												●		●					
観光学系	旅行マネジメント学、ホテルビジネス学 など	旅行代理店、ホテル・旅館業、広告代理店 など	●					●		●		●	●					●	●	●		
国際関係学系	国際関係学 など	社会保険労務士、司法書士、行政書士、国家公務員、銀行員、証券会社、法人営業、商社 など	●					●	●			●	●				●			●		
情報学系 <small>※文系も専攻可能な学問あり</small>	情報工学、情報学、メディア学、心理情報学、経営情報学、医療情報学 など	SE、コンピューターメーカー、情報関連、医療事務、マスコミ など	●	●				●	●	●		●	●	●			●	●	●	●	●	●
理学系	数学、物理学、化学、生物学、地球科学、情報科学、総合理学 など	SE、プログラマー、化学系・電気系・土木系・農業系の研究・技術者、教員、公務員 など	●	●		●			●				●				●			●		●
工学系	機械工学、電気・電子・通信工学、情報工学、建築・土木・環境工学、応用科学、応用物理学、資源・エネルギー工学、金属・材料工学、商船学、船舶・海洋工学、航空・宇宙工学、経営工学、生物工学、工業デザイン など	エネルギー・化学系・機械系・電気系・建築系・土木系の研究・技術者、SE、プログラマー、公務員、商社 など	●	●				●	●				●								●	●
農・水産学系	農学、森林科学、農芸化学、農業工学、獣医学、農業経済学、水産学、畜産学 など	公務員、農業系・林業系・水産系・家畜系の研究・技術者、獣医師、動物飼育係、トレーナー など	●			●																
医・歯学系	医学、歯学 など	医師、歯科医師、歯科技工士、歯科衛生士、大学教員 など	●									●										
薬学系	薬学 など	薬剤師、大学教員、化学系の研究・技術者 など	●									●										
看護・保健学系	看護学、医療技術、保健学、体育・健康科学 など	看護師、保健師、管理栄養士・栄養士、理学療法士、作業療法士、医療秘書、介護職員、スポーツインストラクター・トレーナー など	●		●			●			●	●	●	●			●	●				
総合科学系	人間科学、総合科学、総合情報学 など	公務員、大学教員、司書、司書教諭、SE、プログラマー など	●	●					●	●		●	●	●			●	●				
教員養成・教育学系	教員養成系、教育学、その他教育学 など	教員、塾講師、児童福祉司、社会教育主事 など	●			●				●		●	●	●			●	●		●		
芸術学系	美術、デザイン、芸術理論、音楽、その他芸術 など	CG・グラフィックデザイナー、クリエイティブディレクター、マスコミ関係者、広告代理店、音楽家、教員、学芸員 など	●				●		●			●	●				●	●	●			●
スポーツ学系	競技スポーツ実習、コーチング演習 など	プロスポーツ選手、スポーツ指導員、保健体育教諭、スポーツ用品メーカー など								●		●	●				●					
食品・栄養学系	食品学、バイオ学、食物栄養学 など	食品メーカー、栄養士 など				●						●	●		●	●	●					

金沢大学



NEWS

令和9年度より 「理工学域 物質化学類」の 女子枠特別入試を新設

女性が持つ多様な視点を生かした科学技術イノベーションの促進は、社会全体にとって重要な課題です。本学では、理工系分野で比率の低い女子学生や女性研究者の育成を通じ、共生社会の実現を目指すため、女子枠特別入試を導入しています。令和9年度入学者選抜より、「理工学域 物質化学類」においても女子枠特別入試を新設します。



有機合成の研究を通して、 QOLを高めよう！



理工学研究域物質化学系
本田 光典 教授

生活や社会を豊かにする、これまでに無い有機化合物の合成や新しい反応経路の開発を、資源の有効利用と環境調和に配慮しながら研究しています。これらを通してフィロソフィーを確立し、実りある人生への一歩を踏み出します。

独自の就職サポート

全学を挙げて多様な進路を バックアップ！

官公庁・企業・教員等多様な志望先に対応したイベントを実施しています。就職担当教員、指導教員とも連携し、最後まで徹底的にバックアップします。



地域と世界に開かれた 教育重視の研究大学

本学では、学部学科制よりも幅広い学域学類制を採用。出願時には専門分野を決める必要がないため、入学してから自分が本当にやりたいテーマを探していくことができます。また、能力・資質・意欲を多面的・総合的に評価する「KUGS特別入試」や特異な才能を評価する「超然特別入試」など多様な入試制度を導入しています。

学部・学科

- 融合学域 ▶先導学類 ▶観光デザイン学類
- ▶スマート創成科学類
- 人間社会学域 ▶人文学類 ▶法学類 ▶経済学類
- ▶学校教育学類 ▶地域創造学類 ▶国際学類
- 理工学域 ▶数物科学類 ▶物質化学類 ▶機械工学類
- ▶フロンティア工学類 ▶電子情報通信学類
- ▶地球社会基盤学類 ▶生命理工学類
- 医薬保健学域 ▶医学類 ▶薬学類 ▶医薬科学類
- ▶保健学類

学部・学科について ■文系 ■理系 ■文理系

金沢大学

<https://www.kanazawa-u.ac.jp>
〒920-1192 石川県金沢市角間町

入試・キャンパス見学に
関するお問い合わせ

学務部入試課学生募集係

[TEL] 076-264-5162 [FAX] 076-234-4042
[Mail] gakubo@adm.kanazawa-u.ac.jp



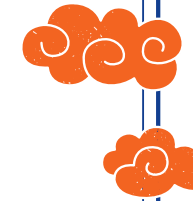
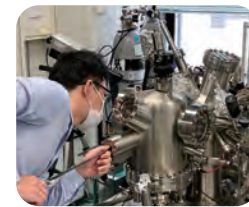
北陸先端科学技術大学院大学



教育の特色

「クォーター制」で段階を 踏みながら効率よく必要な 知識を獲得

1学期を2ヶ月単位とし、1期8週間で完結する授業形態を4月から翌2月までの間に全部で4期間実施する「クォーター制」という授業システムを導入しています。各科目とも週2回授業を行い、短期間で集中的に授業科目を履修し、高度な知識を早い段階で獲得できるようにしています。



AIを通じて「人」を紐解く!?



先端科学技術研究科
岡田 将吾 教授

音声・映像・言語・生理データを用い、AIによって人の認知や心理、行動を理解する研究を行っています。ゼミでは議論と実験を重ね、AIモデルが人のふるまいを説明できた瞬間の面白さや、人を理解する知的な楽しさを共有しています。

独自の就職サポート

研究に励む大学院生の 就職活動を支援します！

さまざまなガイダンスや企業によるセミナー、先輩・OB/OGとの懇談会や個別相談など、年間を通じてJAIST生の研究と就活の両立を支援しています。



科学技術創造により 次代の世界を拓く指導的人材を育成

本学は大学院のみの大学であるため、すべての学生が他大学出身です。北海道から沖縄まで全国から学生が集まっており、留学生も全体の40%を超えています。多様な考え方や価値観に触れることができるダイバーシティ豊かな環境の中で、世界トップレベルの研究を通じた人材育成に取り組んでいます。

学部・学科

- 先端科学技術研究科
 - ▶先端科学技術専攻 (博士前期課程・博士後期課程)
 - ▶融合科学共同専攻 (博士前期課程・博士後期課程)

先端科学技術研究科は面接主体の入試を行い、出身学部・学科を問わず、社会人・留学生を含めあらゆる分野から意欲ある人材を求めています。

学部・学科について ■文系 ■理系 ■文理系

北陸先端科学技術大学院大学

<https://www.jaist.ac.jp/newstage/>
〒923-1292 石川県能美市旭台1-1

入試に関するお問い合わせ

広報室学生募集係

[TEL] 0761-51-1966 [FAX] 0761-51-1959
[Mail] nyugaku@ml.jaist.ac.jp

※キャンパス見学を希望される場合は広報係 (TEL: 0761-51-1031, Mail: kouhou@ml.jaist.ac.jp)までお問い合わせください。



石川県立看護大学



教育の特色

「災害実践看護学」が一貫した災害実践看護教育プログラムを実施

令和7年4月に設置された石川県寄附講座災害実践看護学では、令和6年能登半島地震の経験を活かし、「災害に強い看護職の育成」を使命として、学部教育から大学院、リカレント教育まで一貫した非常に特徴的な災害実践看護教育プログラムを提供しています。災害時や防災における、市民のこころと身体 の健康維持、そして生活の安寧に資するケアを確立し、新しい災害実践看護学の創造を目指しています。



立ち止まって考える時間があってもいいのでは？



看護学部人間科学領域
中嶋 優太 講師

西田幾多郎という哲学者の研究をしつつ、市民とともに哲学をする「哲学カフェ」という対話イベントも行っています。医療現場でさまざまな人生に関わることになる学生の皆さんと共に、人生について考えるのはとても刺激的です。

独自の就職サポート

進路アドバイザーの手厚い配置と「進路の手引き」による指導

充実した一貫性のある支援のため、8名の進路アドバイザーによる相談体制を整備！また、就職・進学のガイドブック「進路の手引き」を作成しています！



次世代の看護教育を目指す大学

学生と教職員が一丸となって学び、行動することで研究力と実践力を磨きます。自ら考え、行動できる人材の育成に向けて、探究する力や課題を問いつける力を身につけます。また、本学の特色である「一人ひとりのサポート」を通じて、教育・研究環境の充実と、豊かな人間性と知識・技術を兼ね備えた次世代看護を創造する人材の育成に力を注いでいます。

学部・学科

■看護学部 ▶看護学科

大学院

■看護学研究科 (博士前期課程、博士後期課程)



IPNU_KOUHOU

Instagram



YouTube

学部・学科について ■文系 ■理系 ■文理系



石川県立看護大学

https://www.ishikawa-nu.ac.jp
〒929-1210 石川県かほく市学園台1-1

入試・キャンパス見学に関するお問い合わせ

教務学生課

[TEL] 076-281-8302 [FAX] 076-281-8309
[Mail] nyushi@ishikawa-nu.ac.jp



石川県立大学



教育の特色

フィールドワーク・実習を重視した学びと充実した学習環境

生産科学科、環境科学科、食品科学科の3学科と連携し、地域の発展を支える研究の拠点となる生物資源工学研究所や、約2.6haの耕地と9棟の温室施設、家畜実習棟からなる附属農場など、生命や生物について学びを深めるのに最適な環境が整っています。農学への理解を深める第一歩として、全学科の1年生が5月上旬に田植えを行います。



自然と向き合い
五感を生かして学ぶ大切さ！



生物資源環境学部
環境科学科
瀧本 裕士 教授

水は生命、生活、産業を支える源。特に農業用水という魅力的な資源に着目し、里山地域の活性化を目標に、農業用水を利用した水力発電の推進に関する研究を行っています。地域での調査・実験や、地域の方との交流もとても楽しいです。

独自の就職サポート

学生に寄り添ったサポート体制で、100%近い就職率を維持

就職支援室では、就職を取り巻く環境や学生のニーズに合わせて、ガイダンスやセミナーを企画・開設し、学生に寄り添ったサポート体制を整えています。



バイオ・環境・食をキーワードに 持続可能な社会の創造を目指す

生物資源環境学部の下に、生産科学科、環境科学科、食品科学科の3学科が設置されています。「生物生産」「環境」「食品」という3つのフィルターを通して、自然界と生物と人間の結びつきを教育研究します。各学科では、動植物や微生物といった生物資源の活用を、各分野の視点から探っています。

学部・学科

■生物資源環境学部 ▶生産科学科
▶環境科学科
▶食品科学科

大学院

■生物資源環境学研究科 ▶生産科学専攻 (博士前期課程)
▶環境科学専攻 (博士前期課程)
▶食品科学専攻 (博士前期課程)
▶応用生命科学専攻 (博士前期課程)

▶自然人間共生科学専攻 (博士後期課程)
▶生物機能開発科学専攻 (博士後期課程)



石川県立大学

https://www.ishikawa-pu.ac.jp/
〒921-8836 石川県野々市市末松1-308

入試・キャンパス見学に関するお問い合わせ

教務学生課

[TEL] 076-227-7408 [FAX] 076-227-7410
[Mail] kyoumu@ishikawa-pu.ac.jp



学部・学科について ■文系 ■理系 ■文理系

金沢美術工芸大学



教育の特色

美大のモットー
「手で考え、心でつくる。」



「開かれた美の探求と創造のコミュニティ」を基本コンセプトに、領域を超えて利用できる「共通工房」や多様な作品の展示や合評を行う「アート commons」などを備えたキャンパスで日々制作活動を行っています。また、プロの教員に加え、各分野で活躍する人材を講師として招き、世界に通用する魅力ある人材の育成を目指します。



公立小松大学

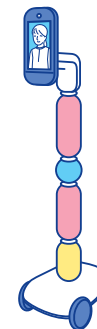


NEWS

学びの環境や入学者選抜が
続々拡大中!

2025年10月「中央第2キャンパス」を開設。全学部の学生が中央キャンパス及び中央第2キャンパスで共通教育を学びます。多様な学生とともに学び視野や交友関係が広がります。

入試では、生産システム科学科は「地域推薦」の受験可能エリアを拡大し女子枠を追加。看護学科は「外国ルーツ選抜」を追加しました。ニーズに適応した改革や多様化する学生生活の支援体制をこれからも整えていきます。



時代に敏感な創造性と造形力を養う



インダストリアルデザイン専攻
入矢 真一 教授

学内には、さまざまな材料を取り扱う専用の工房があり、自ら手を動かしてものづくりができる環境が整っています。学生たちは多様な材料を研究しながら試行錯誤を重ね、その特性を活かした表現方法で作品を制作しています。

独自の就職サポート

個別企業説明会を開催

興味のある企業の情報をじっくりと聞けるように、企業説明会は全て個別で開催。
クリエイティブ系の企業を中心に、金美に特化した説明会です。



教室を飛び出し、世界とつながる旅へ



国際文化交流学部
陳 慶光 准教授

観光は単なる遊びではありません。私のゼミでは座学だけにとどまらず、台湾でフィールドワークを行うなど、現地の人々と交流します。肌で感じる「生きた学び」を通して、多様な社会課題に触れ、世界とつながる面白さを一緒に探しませんか？

独自の就職サポート

きめ細かなサポートで
5年連続内定率100%!

1年次から学生のニーズに合わせたキャリア教育や各種イベントを企画・実施しています。学生目線のきめ細かなサポートで高い内定率を保持しています。特に、常駐するキャリアカウンセラーによる面談は学生にとっても好評です!



恵まれた環境 金沢で学ぶ実践的な美術

ものづくりのまち金沢で、現在も前線で活躍するプロの教員による専門的な指導を学生一人ひとりに対して丁寧に行い、美術という幅広い分野で広い視野を持って活躍できる人材を育成しています。また、学生が学内にとどまらず、地域の企業や施設などとかかわる活動をする中で、多くの経験ができる機会も提供しています。

学部・学科

- 美術工芸学部 ▶美術科
 - ・日本画専攻
 - ・油画専攻
 - ・彫刻専攻
 - ・芸術学専攻
- ▶デザイン科
 - ・ホリスティックデザイン専攻
 - ・インダストリアルデザイン専攻
- ▶工芸科
 - ・2年次より「陶磁」「漆・木工」「金工」「染織」の4コースに分かれます。

学部・学科について ■文系 ■理系 ■文理系



金沢美術工芸大学

<https://www.kanazawa-bidai.ac.jp/>
〒920-8656 石川県金沢市小立野2-40-1

入試・キャンパス見学に関するお問い合わせ

事務局

[TEL] 076-262-3531 [FAX] 076-262-6594
[Mail] admin@kanazawa-bidai.ac.jp



こまつから未来へ 社会のニーズに的確に応える力を養う

少子高齢化、グローバル化、技術革新など私たちを取り巻く社会や環境はめまぐるしく変化しています。地域企業の生産現場で活用される技術に触れる機会や、市内の医療施設での実習など、地域と連携しながら教育を展開し、急速に変化する社会ニーズに的確に応える人材の育成を目指します。

学部・学科

- 生産システム科学部 ▶生産システム科学科・生産機械コース・知能機械コース
- 保健医療学部 ▶看護学科 ※保健師は選択制(定員25名) ▶臨床工学科
- 国際文化交流学部 ▶国際文化交流学科

大学院

- サステイナブルシステム科学研究科 ▶生産システム科学専攻 ▶ヘルスケアシステム科学専攻 ▶グローバル文化学専攻

学部・学科について ■文系 ■理系 ■文理系



公立小松大学

https://www.komatsu-u.ac.jp
〒923-0921 石川県小松市土居原町10-10

入試に関するお問い合わせ

学生課入試係

[TEL] 0761-23-6610 [FAX] 0761-48-3248
[Mail] nyushi@komatsu-u.ac.jp



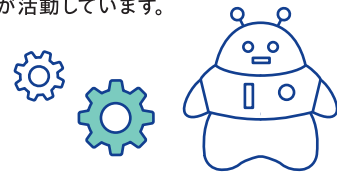
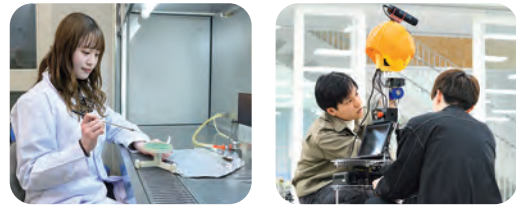
金沢工業大学



教育の特色

独自の課外活動プロジェクトで学びを深める

授業での学びを課外で実践し学びを深めることのできる、アカデミックな課外活動があります。ロボットやフォーミュラカー、小型無人飛行機などを製作し、国内外の大会に挑戦している夢工房プロジェクトや、医工連携、心理学、SDGs、プログラミング、eSportsなど、さまざまなテーマでプロジェクトが活動しています。



金沢星稜大学



教育の特色

「地域システム学科」課題も魅力も、地域に飛び込んで見つける学び

観光、経済、行政、福祉、歴史など幅広い分野を学び、多彩なフィールドでの経験は、行動する力・協働する力・広い視野を育て、予測不能な時代を切り拓く力になります。ここで見つけるのは、未来の地域に必要なとされるあなたの役割、そして、あなた自身の価値です。



日常のちょっとした疑問が研究テーマになることも!



メディア情報学部
心理情報デザイン学科
渡邊 伸行 教授

今、近くにいる人の顔を見たとき、どんな情報を読みとれますか? その人が誰でどんな気分か、私たちは顔から様々な情報を得ています。こうした顔から情報を読み取るプロセスの研究の中で、最近は警察の似顔絵捜査官と共同研究をしています。

出口自慢

就職者の7割が上場・大手企業へ県内外への就職をサポート

NTTドコモ、鹿島建設、関西電力、清水建設、SUBARU、積水ハウス、ソフトバンク、大和ハウス工業、トヨタ自動車、富士通、LINEヤフーなど
(2025年3月実績)



経営者の思いと経営の仕組みを学ぶ



経営学科
野林 晴彦 教授

授業やゼミでは、多くの企業事例を通じて、経営者の思い(理念)を知り、経営の仕組み(戦略)を学びます。このように身につけた「経営についての視点」は、将来さまざまな仕事で活躍するための、大きな武器となります。

独自の就職サポート

心強い支援がつくる「就職といえば星稜」の呼び声。

「金沢星稜大学を選んだのは、『就職に強いから』」。多くの先輩が難関企業・上場企業からの内定を勝ち取り、企業側からの評価も上昇しています。



文理の枠を超えた社会実装型総合大学へ

「文系を志向する学生と理工系を志向する学生」が集まり、複雑・多様化する社会課題に対して、多様な人とのコミュニケーションを図り、新たな価値やビジョンを創造し、真の課題を追究して、その課題が解決できる人材を育成する「文理の枠を超えた社会実装型総合大学」へと進化しました。

学部・学科

- 情報デザイン学部 ▶ 経営情報学科 ▶ 環境デザイン創成学科
- メディア情報学部 ▶ メディア情報学科 ▶ 心理情報デザイン学科
- 情報理工学部 ▶ 情報工学科 ▶ 知能情報システム学科
- ▶ ロボティクス学科
- バイオ・化学部 ▶ 環境・応用化学科 ▶ 生命・応用バイオ学科
- 工学部 ▶ 機械工学科 ▶ 先進機械システム工学科
- ▶ 航空宇宙工学科 ▶ 電気エネルギーシステム工学科
- ▶ 電子情報システム工学科 ▶ 環境土木工学科
- 建築学部 ▶ 建築学科 ▶ 建築デザイン学科

学部・学科について ■文系 ■理系 ■文理系

自分を超越力をつける

本学は3学部7学科で構成され、「誠実にして社会に役立つ人間の育成」という建学の精神の下、「自分を超越力をつける」ことを目指しています。各学科において、4年間で自立した社会人となる人間性や専門的な知識、技能など学生生活を通して学びます。また、2025年4月に「人文学部 国際英語学科」を新設。全員早期留学を通して、世界の多様な価値観を理解し、英語での交渉力や対話力、グローバル社会でキャリアを築く実務能力を持った人材を育成します。

学部・学科

- 経済学部 ▶ 経済学科
- ▶ 経営学科
- ▶ 地域システム学科
- 人間科学部 ▶ スポーツ学科
- ▶ こども学科
- 人文学部 ▶ 国際文化学科
- ▶ 国際英語学科

学部・学科について ■文系 ■理系 ■文理系



金沢工業大学

<https://www.kanazawa-it.ac.jp/>
〒921-8501 石川県野々市市扇が丘7-1

入試・キャンパス見学に関するお問い合わせ

入試センター
[TEL] 076-248-0365 [FAX] 076-294-1327
[Mail] nyusi@kanazawa-it.ac.jp



金沢星稜大学

<https://www.seiryō-u.ac.jp/u/>
〒920-8620 石川県金沢市御所町10-1

入試・キャンパス見学に関するお問い合わせ

入学課
[TEL] 076-253-3922 [FAX] 076-253-3995
[Mail] nyusi@seiryō-u.ac.jp



金沢医科大学

教育の特色



石川県内唯一、3コース
(看護師、保健師、助産師)を設置

看護学部には、看護師コース、保健師コース(選択制50名以内)、助産師コース(選択制10名以内)があり、4年間で看護師国家試験の受験資格取得と同時に、保健師もしくは助産師国家試験の受験資格取得が可能です。また、最新のシミュレータによる演習を行えるトレーニング施設「クリニカル・シミュレーション・センター(CSC)」があるなど、臨床現場に近い学修環境で学ぶことができます。



糖尿病患者がどんな考えで療養に臨むかにはパターンがある!



基礎看護学
松井 希代子 教授

学生は、「糖尿病患者が家族に望む支援」というテーマで卒業研究を行い、過去の研究論文を精読し、糖尿病患者の日常生活への工夫や努力、継続の難しさについて理解を深めていました。患者さんの心身に寄り添える看護師への一歩と思われ、うれしかったです。

独自の就職サポート

医師・看護師・保健師・助産師の合格実績多数!

国家試験合格に向けて、学内試験や模擬試験の実施と事後フォロー等を行い、全学的な国家試験対策に取り組み、合格まで徹底的にサポートします。



医学部

看護学部



充実したカリキュラムで 人間性豊かな医師・看護師を育成

「生命への畏敬」を教育理念に掲げ、豊かな知識や技術の育成を目指しています。医学部、看護学部ともに現場での学びを重要視した実習を実施しています。また、良き医師・看護師を目指す学びの入り口として、初年次教育にも力を入れています。さらに、日々変化する医療現場に対応するために、広い視野を獲得できる教育・研修を取り入れています。

学部・学科

- 医学部 ▶ 医学科
- 看護学部 ▶ 看護学科

学部・学科について ■文系 ■理系 ■文理系

金沢医科大学

<https://www.kanazawa-med.ac.jp/>
〒920-0293 石川県河北郡内灘町大学1-1

入試・キャンパス見学に関するお問い合わせ

入学センター事務課
[TEL] 076-218-8063 [FAX] 076-286-6279
[Mail] nyusi@kanazawa-med.ac.jp



北陸大学

NEWS

【2027年新設】文系こそデジタルを。
未来を創る新しい選択肢

2027年4月、北陸大学にメディア情報学科が誕生。人文の知見にデジタル技術を掛け合わせ、SNSや映像、AIを武器に変える「文系の新しい学び」を提案します。金沢を舞台にした実践や、3つのモデルコース、データサイエンス教育も充実。感性と技術を磨き、文理の枠を超えて社会で活躍する自分を目指しませんか。



AIやデータサイエンスを駆使し、
地域課題を解決に導く!



データサイエンス・AI教育
和嶋 雄一郎 教授

AIやデータサイエンス(DS)は、今や特別な人だけのものではなく、誰もが活用できる身近なツールです。重要なのは、それらをどのように使い、社会の課題解決につなげるか。AIやDSを使いこなし、自ら考え行動する力を育てながら、学生や学科の先生と共に地域課題解決に取り組んでみませんか?

独自の就職サポート

現役人事が直接指導。
納得の進路へ導く実践型就職サポート

文系3年次生対象の「全局面談」による個別指導や、現役人事が指導する「リアル面接」などの実践的な支援で、学生たちの将来を支えます。



4学部が響き合う総合大学。 その学びは、社会の期待を超えて進化する。

薬学・医療保健・経済経営、そして2027年に生まれ変わる人文社会学部。医療の専門知、ビジネスの構想力、そして人文とデジタルの融合。異なる専門分野がクロスオーバーする環境が、多角的な視点を養い、複雑化する現代社会の課題を解決へと導く、確かな力を育みます。

学部・学科

- 薬学部 ▶ 薬学科(6年制)
- 医療保健学部 ▶ 医療技術学科
▶ 理学療法学科
- 経済経営学部 ▶ マネジメント学科
▶ 経済学科
- 人文社会学部 ▶ メディア情報学科(2027年4月開設予定)
▶ 国際コミュニケーション学科
▶ 心理社会デザイン学科

大学院

- 医療保健学研究科 ▶ 医療保健学専攻(2025年4月開設)

※新学部設置・新学科設置は計画中であり、名称・授業料等の内容については変更となる場合があります。

学部・学科について ■文系 ■理系 ■文理系



北陸大学

<https://www.hokuriku-u.ac.jp/>
〒920-1180 石川県金沢市太陽が丘1-1

入試・キャンパス見学に関するお問い合わせ

アドミッションセンター
[TEL] 076-229-2667 [FAX] 076-229-1393
[Mail] koho@hokuriku-u.ac.jp



金沢学院大学



NEWS

情報工学部専用の教育研究拠点「イノベーションセンター」建設

2024年開設の情報工学部はコンピュータや情報ネットワークの仕組みを理解し、AIやデータを分析、駆使して新時代の情報活用ができる人材を養成します。2026年度内にはさらなる発展を目指して教室群、研究室、産学官連携・地域交流の共創拠点機能を備えた「イノベーションセンター(仮称)」を着工予定。卒業後はAIエンジニア、データサイエンティスト、システムエンジニア、中・高教諭(数学)、高校教諭(情報)の他、大学院情報工学研究科(仮称・開設構想中)への道もあります。



リモートセンシング(地球観測)など最新の技術を一緒に学ぼう!



情報工学部 寺岡 文男 教授

急激に進歩している「リモートセンシング(地球観測)」。人工衛星から地球を見た映像をAIが解析し、人類に有用な情報だけを送信します。これらは山火事や災害、避難者救助などのリアルタイム分析に役立ちます。最新の技術を一緒に学びましょう。

独自の就職サポート

本学独自のキャリア講座で公務員や人気企業、教員採用試験突破へ

公務員、人気企業への就職を目指す「KGC(金沢学院キャリア)講座」や、教員志望者向けの「教員採用試験対策講座」を開講。希望進路の実現を徹底サポートし、2025年度就職率は99.9%です。



7学部9学科の文理総合大学

47都道府県から学生が集う7学部9学科を有する文理総合大学です。文学から最先端のAIに至るまで多彩な学びが揃い、各分野を究め、地域貢献できる力を養成します。2026年度からは文学科英米文学専攻の全学生を対象とした「全員留学プログラム」がスタートし、さらに実践的に英語力を鍛えることができます。各学部の学びに加え、全学部で教員免許が取得可能なことも特長で学内の教職センターと連携し、現役での採用試験合格をサポートしています。

学部・学科

- 情報工学部 ▶ 情報工学科 ・コンピュータ工学コース ・データサイエンスコース
- 経済学部 ▶ 経済学科 ・理論・政策分析専攻 ・現代経済専攻
- ▶ 経済情報学科(仮称・2027年4月設置構想中)
- ▶ 経営学科 ・戦略・マーケティング専攻・アントレプレナーシップ専攻
- ▶ 簿記会計専攻
- 文学部 ▶ 文学科 ・日本文学専攻 ・英米文学専攻
- ▶ 歴史学・考古学専攻 ・心理学専攻
- 教育学部 ▶ 教育学科 ・小学校教諭専攻 ・中学校・高校英語教諭専攻
- ▶ 幼稚園教諭・保育士専攻
- 芸術学部 ▶ 芸術学科 ・絵画専攻 ・造形専攻 ・ビジュアルデザイン専攻
- ▶ デザイン工学専攻 ・映像メディア専攻
- 栄養学部 ▶ 栄養学科 ・アスリート・指導員養成専攻
- ▶ スポーツ科学部 ▶ スポーツ科学科 ・体育教員養成専攻
- ▶ ・公安・公務員養成専攻
- ▶ ・スポーツビジネス専攻

学部・学科について ■文系 ■理系 ■文理系

金沢学院大学

https://www.kanazawa-gu.ac.jp/ 〒920-1392 石川県金沢市末町10

入試・キャンパス見学に関するお問い合わせ

入試部

[TEL] 0120-367-984 (フリーダイヤル)
 [TEL] 076-229-8833 (直通) [FAX] 076-229-8791
 [Mail] nyushi@kanazawa-gu.ac.jp



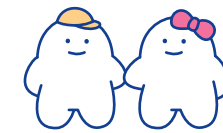
金城大学



教育の特色

地域を支える実践力、金城で磨く

医療・保健・福祉に総合経済学部が加わり、学びがさらに進化。文部科学省の支援事業にも選定された確かな教育プログラムで、地域の課題を解決する力を養います。豊富な実践を通じ、地域の「あらゆる人々の幸せと豊かさ」を導くローカルイノベーションリーダーを育成します。



地域に暮らす人々に寄り添える看護師を育成



看護学部看護学科 道券 夕紀子 准教授

昨今では、地域における健康の維持や、療養生活を続けていくためのサポートが求められています。「生活者」として患者さまを捉え、それぞれにあった看護が提供できるよう、根拠に基づいた看護実践を学んでいます。

出口自慢

独自のプログラムとサポート体制で高い国家試験合格率を実現

医療福祉系の国家試験合格率は全国屈指。安定した就職へつながっています。総合経済学部では「真に活躍する公務員」の育成を目指す公務員講座を開講!



保健・医療・福祉に総合経済を加えた、地域課題解決のための実践型教育プログラム!

人間社会科学部(社会福祉学科・子ども教育保育学科)、医療健康学部(理学療法学科・作業療法学科)、看護学部(看護学科)、公衆衛生看護学専攻科の3学部、5学科、1専攻科の学生が集まる金城大学に、2024年4月から総合経済学部が誕生しました。1年次から企業・団体と連携し「社会課題解決に向けた実践の場」を提供し、全国屈指となる130社以上の連携企業とともに地域社会の持続可能な未来を築くリーダーを育成します。

学部・学科

- 人間社会科学部 ▶ 社会福祉学科 ・社会福祉コース
- ▶ 生活支援コース
- ▶ 子ども教育保育学科
- 医療健康学部 ▶ 理学療法学科
- ▶ 作業療法学科
- 看護学部 ▶ 看護学科
- ▶ 公衆衛生看護学専攻科
- 総合経済学部 ▶ 総合経済学科

大学院

- ▶ 総合リハビリテーション学研究科

学部・学科について ■文系 ■理系 ■文理系

金城大学

http://www.kinjo.ac.jp/ku/ 〒924-8511 石川県白山市笠間町1200番地

入試・キャンパス見学に関するお問い合わせ

入試広報部

[TEL] 0120-276-150 (フリーダイヤル)
 [TEL] 076-276-5175 (直通) [FAX] 076-275-4316
 [Mail] nyushi@kinjo.ac.jp



私立

4年制

北陸学院大学



NEWS

社会学と経営学を学ぶ
社会マネジメント学科がスタート。

対面とオンラインを駆使して社会学と経営学を学び、時代の変化を先取りする2Way-Playerを目指します。4年間の内、2年間はフルオンラインで授業を実施し、学生生活を自由にデザインしつつ学外フィールドで実践力を身につける学部・学科です。



卒業後の活躍を見据えた学びを、今



社会学部
社会マネジメント学科
乾 祐哉 教授

AIが益々浸透したことで社会は日々変化し、若者が活躍するチャンスが拡大しています。社会学部では卒業後の活躍を最優先に、授業・ゼミ・体験を通じ、社会で実践するための社会学と経営学を共に学びます。

独自の就職サポート

提携企業就職
推薦制度がスタート

パートナーシップを締結する県内企業と就職に関して提携し、学生が希望する企業に本学の推薦を経て採用する就職推薦制度を制定。学生は就職活動にとらわれず、学業に専念できます。



Realize Your Mission あなたの使命を実現しよう

本校は、キリスト教教育を長年にわたり実践しており、「Realize Your Mission —あなたの使命を実現しよう—」をスクールモットーに掲げています。知性、経験、個性を重視し、少人数教育で学生一人ひとりと真摯に向き合います。地域に寄り添い、地域の新しい力となる人材を育てます。

学部・学科

- 社会学部
- ▶社会マネジメント学科
- 健康科学部
- ▶栄養学科

学部・学科について ■文系 ■理系 ■文理系



北陸学院大学

<https://www.hokurikugakuin.ac.jp/univ/>
〒920-1396 石川県金沢市三小半町イ11番地

入試・キャンパス見学に関するお問い合わせ

アドミッションセンター

[TEL] 076-280-3855 [FAX] 076-280-3859
[Mail] nyushi@hokurikugakuin.ac.jp



私立

4年制

かなざわ食マネジメント専門職大学



教育の特色

理論×実践を学び、「食の未来」を変える
イノベーターへ



食のプロフェッショナルを目指し、調理技術だけではなく、生産から流通・消費までを横断的に学び、フードビジネスを総合的に理解します。また商品開発、プロモーションやマーケティングなど多彩な専門科目を学ぶことで、新たな視点と広い視野を習得します。身近な「食」を捉え直し、「食」に関わるさまざまな課題を解決する力を身につけます。



食品メーカーでの海外市場開拓の
経験を研究に繋げています



フードサービスマネジメント学部
清水 恭彦 教授

成長著しいジャパニーズウイスキーや日本の抹茶の海外市場開拓の可能性を研究中。他にも期待できる日本の食品や外食事業の海外展開の方法について講義しています。生活に身近で、各地域に固有の文化を持つ「食」を、一緒に探求しませんか？

独自の就職サポート

学生の声

就活のためのスキんケアからエントリーシートの添削など、個別指導でしっかりサポートしてもらえます。特に、食の業界に詳しい実務家の先生から希望分野に特化したアドバイスが貰えるのは心強いです。
(2025年度卒業 高田初音さん)



新たな「おいしさ」を創造する。 食ビジネスのプロを育てる大学

本学は「食」を中心に経済学・経営学・情報学・栄養学・社会学など幅広い分野を横断的・総合的に学び、フードビジネスの経営実務を修得できるカリキュラムを展開しています。目まぐるしく進化するフードビジネス業界で活躍できる知識や能力を身につけます。

学部・学科

- フードサービスマネジメント学部
- ▶フードサービスマネジメント学科

学生と教員の距離が近く、相談事や講義での疑問を遠慮なく話せる和気藹々とした雰囲気があります。また、低学年から研究ができ、経験値も高められます。食マネでの学びを通して、身近な食をもっと大切にし、色々な視点で考えられるようになります。食べる事が好き、作る事が好きな人や、新しいアイデアを考えるのが好きな人、ぜひ一緒に学びましょう。



かなざわ食マネジメント専門職大学

<https://kanazawa-pu.ac.jp>
〒924-0011 石川県白山市横江町5250

入試・キャンパス見学に関するお問い合わせ

事務局

[TEL] 076-275-5933 [FAX] 076-275-6874
[Mail] info-u@kbg.ac.jp

学部・学科について ■文系 ■理系 ■文理系



放送大学 石川学習センター



教育の特色

自宅で学んで卒業できる 通信制大学

放送大学は、放送大学学園法に基づき設置された正規の通信制大学です。卒業すると、大学卒業資格を取得できます。学力試験はありません。面接授業(対面)は必修ではないので、大学には通わずに卒業を目指すこともできます。面接授業以外はすべてインターネットで視聴でき、単位認定試験も自宅で受験できます。学習センターでは、面接授業や自習スペースなどの提供、個別相談などを行っています。

半年間、科目履修生として勉強してみる

「通信制大学が自分に合うかわからない」という方は、「科目履修生」として半年間だけ勉強してみることもできます。入学金7,000円と履修する科目数に応じた授業料※を納めることで入学できますので、自分の生活にあった勉強の進め方を探ってみてください。

※12,000円の科目と6,000円の科目があります。



普段の生活の中で勉強する 時間を見つけることが大切です

最長で10年間在籍できるので、働きながらゆっくり卒業を目指す方もいれば、最短の4年間で卒業を目指す方もいます。授業を見る時間や教材を読む時間を自由に選べる分、何年間で卒業するかを決め、自分なりに工夫して勉強時間を確保することが大切です。

コース

放送大学は、幅広い学問分野を学べるよう、6つのコースを用意しています。全科履修生は、この中から1つを選んで所属します。

- | | |
|------------|------------|
| 1 生活と福祉コース | 4 人間と文化コース |
| 2 心理と教育コース | 5 情報コース |
| 3 社会と産業コース | 6 自然と環境コース |

放送大学 石川学習センター

<https://www.sc.ouj.ac.jp/center/ishikawa/>
〒921-8812 石川県野々市市扇が丘7-1 (金沢工業大学9号館)

入学に関する
お問い合わせ

放送大学 石川学習センター
ウェブサイトのお問い合わせページをご確認ください。



金沢学院短期大学



NEWS

将来の選択肢が広がる 新設コース・プログラム

現代教養学科、食物栄養学科、幼児教育学科の3学科体制で、現場で役立つ知識と技術を身につけます。2027年度、現代教養学科は、就職力を高める「公務員コース」「事務・会計コース」などコースを再編。食物栄養学科では栄養士免許+αを目指す「夢」の入門プログラムがスタートし、カフェやスイーツ、アスリート支援などの基本的なスキル習得を目指します。さらに学びを深めたい場合は金沢学院大学へ編入学する道も開かれています。



学生の一人一人の可能性を引き出し、 夢の実現を支えます



幼児教育学科
砂山 真喜子 教授

3学科の専門的な学びを通して、2年間で国家資格や各種免許の取得を目指します。教員によるきめ細かな指導と手厚いサポートのもと、実践力と専門性を身につけ、社会で活躍できる力を育みます。

独自の就職サポート

キャリア教育で具体的な将来のイメージを描く

ライフイメージと働く意義などを考える「キャリアデザイン」と、自己分析や企業研究などを行う「キャリアプランニング」を1年次に開講。また「KGC講座」や「学内合同企業説明会」、「メーカーキャップ講座」で就活力を高めます。



2年間で社会の即戦力へ 就職率100%の連続記録を更新中

現場で役立つ知識、技能の習得を目指し、社会の即戦力となる人を育てます。6つのコースでビジネス実務能力を育成する「現代教養学科」、栄養士を養成する「食物栄養学科」、保育者を育てる「幼児教育学科」の3学科からなり、就職率は2016年から100%の連続記録を更新中。課外の「KGC(金沢学院キャリア)講座」では、就職戦線を勝ち抜くために不可欠な知識やスキルに絞ったプログラムを用意。公務員や人気企業の採用試験に合格できる実力を養います。

学部・学科

- 現代教養学科 ▶公務員コース
- ▶観光・ホテル・ブライダルコース
- ▶事務・会計コース
- ▶ビジネスITコース
- ▶芸術コース
- ▶スポーツコース
- 食物栄養学科
- 幼児教育学科

学部・学科について ■文系 ■理系 ■文理系



金沢学院短期大学

<https://www.kanazawa-gu.ac.jp/college/>
〒920-1392 石川県金沢市末町10

入試・キャンパス見学に
関するお問い合わせ

入試部

[TEL] 0120-367-984 (フリーダイヤル)
[TEL] 076-229-8833 (直通) [FAX] 076-229-8791
[Mail] nyushi@kanazawa-gu.ac.jp



金城大学短期大学部



美術学科



ビジネス実務学科

NEWS

2027年度より新カリキュラムスタート!
北陸の短期大学唯一!
美術を活かして生きる

「絵画表現領域」、「マンガ・ゲーム領域」、「クラフト・クリエイター領域」、「地域アートデザイン領域」の4つの特定の領域に所属しながら、横断できる選択科目(ミクストメディア、透明水彩、デッサンプラス、フィギュア、映像、グッズ、絵本)で、表現の幅を広げることができます。これにより専門分野を超えた表現が可能となります。また、幅広い学びの中から、本当に情熱を傾けられる専門分野を主体的に選択できるようになり、専門学習に対する意欲が高まります。



伝え方ひとつで、
世界はもっと便利になる!



ビジネス実務学科
小原 慎平 助教

同じ物でも表現方法を変えるだけで、伝わりやすさは大きく変わります。今年はゼミ生が本学科の「履修計画表」のデザインを改良し、複雑な時間割作りを劇的にラクにしました! そんな「工夫で人を助ける力」を、私と一緒に磨いてみませんか?

出口自慢

期待を超え、
人を動かすデザイン

営業と二人三脚で課題を深く捉え、行動につながるデザインを提案。学生時代に分野を絞らず学んだ経験が、幅広い提案力と学び続ける姿勢を今支えます。

2023年3月卒業生(美術学科) 松田芽依さん



なりたい自分へ、一直線。
未来を拓く2つの扉!

金城大学短期大学部は、2027年度募集より2学科体制へ再編し、教育資源を集中させることで、より質の高い専門教育を実現します。即戦力として社会を支える『ビジネス』の知識と、既存の枠にとらわれず未来を創る『美術』の感性。この2学科体制によって、一人ひとりの学生が、変化の激しい社会を生き抜く“一生モノの武器”を手にするのを応援します。

学部・学科

- ビジネス実務学科
 - ▶ ビジネス総合コース
 - ▶ ホテル・観光コース
 - ▶ デジタルコミュニケーションコース
- 美術学科
 - ▶ 絵画表現領域
 - ▶ マンガ・ゲーム領域
 - ▶ クラフト・クリエイター領域
 - ▶ 地域アートデザイン領域
- 幼児教育学科 (2027年度募集停止)

学部・学科について ■文系 ■理系 ■文理系



金城大学短期大学部

<https://www.kinjo.ac.jp/kjc/>
〒924-8511 石川県白山市笠間町1200番地

入試・キャンパス見学に関するお問い合わせ

入試広報部
[TEL] 076-276-5175 [FAX] 076-275-4316
[Mail] nyushi@kinjo.ac.jp



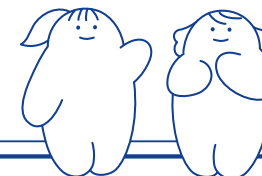
金沢星稜大学女子短期大学部



NEWS

2025年3月卒業生の
公務員合格実績は100%!

職業として高い人気を維持している公務員や会計職において多数の合格実績を誇る「CDP(キャリア・ディベロップメント・プログラム)」を導入し、専門スクールに匹敵する質の高い講座を、安価な受講料で受講できるように学習環境を整備。無駄なく効率的に学習でき、難関試験合格に向けて成長することができる本学独自の教育プログラムです。



「実践あるのみ!」



経営実務科
辰島 裕美 教授

「実践」という学びの体感で経験値を積み重ねましょう。短期間に、効果的な学びを積み上げるために、やはり自分から行動しないとね! それができるように、教職員が必要に応じたサポートで見守り、アドバイスをします。

独自の就職サポート

多種多様な
キャリアデザインが可能!

地元民間企業への就職はもちろん、地方公務員・国家公務員にも合格者を輩出。「星稜での学びを深めたい」「さらに経営について研究したい」といった学生は、金沢星稜大学など4年制大学への編入を目指す人もいます。



2年で4年を超える

本学は地域社会で輝く女性人材の育成を教育理念とし、地域を支える社会人として、また女性として成長するための基礎とスキルを修得します。知識・教養・マナーに加え、専門的なビジネス知識やスキルを身につけ、経営、簿記、情報処理や英会話など、それぞれの目標に応じて学ぶことができるカリキュラムとなっています。

学部・学科

- 経営実務科

学部・学科について ■文系 ■理系 ■文理系



金沢星稜大学女子短期大学部

<https://www.seiryu-u.ac.jp/c/>
〒920-8620 石川県金沢市御所町丑10-1

入試・キャンパス見学に関するお問い合わせ

入学課
[TEL] 076-253-3922 [FAX] 076-253-3995
[Mail] nyushi@seiryu-u.ac.jp



石川県での進学が気になったあなたへ!

ひと足先に高等教育機関の 雰囲気をつかもう!

LET'S GO!



高校生・保護者向け キャンパスツアー

— 対象 —

高校生・保護者

- #参加費無料!
- #初参加大歓迎!!
- #日帰り
- #小人数

専用貸し切りバスで、
複数の高等教育機関を
案内します。



出張オープン キャンパス事業

— 対象 —

北陸3県の高等学校・
石川県の中学校

- #費用負担なし!
- #先生必見!!
- #模擬授業を
あなたの学校で

県外の高校にいても、石川県の
高等教育機関の模擬授業を生徒が
受けることができます。



高校教員 キャンパスツアー

— 対象 —

高校教員

- #参加費無料!
- #1泊2日!!
- #東海・関西・北陸の
高校教員向け

今年は石川県の先生もOK!
石川県の高等教育機関を
一度見てみてください。



学生だけ! / おすすめ制度

いしかわシティカレッジ

学校、学年、分野を超えて挑戦

いしかわシティカレッジ 単位互換制度とは?

石川県内の高等教育機関の
講義を受講可かつ、単位が取得できる。

幅広い分野の科目を履修できる。



他機関の
学生との交流

社会人の
仲間ができる

成長の
チャンス

県内学生は受講料無料!

単位互換授業は123科目!

※令和8年度開講予定科目数

詳細は
こちら



詳細は
こちら



令和8年4月から、学びの幅が更に広がる!*

※様々な地域の大学コンソーシアムが連携して講義を提供

北海道・静岡・石川・京都・大阪・広島
の高等教育機関の講義を受
けることができます。

詳細は
こちら

学都いしかわ グローバル人材育成支援制度 石川県のグローバル化を総合的に支援

このプログラムは、石川県内の企業からの寄附金で
運営され、石川県の地域活性化、地域企業等への
就職意欲のある学生を対象に支援しています。

協賛企業

株式会社アイ・オー・データ機器、会宝産業株式会社、株式会社加賀屋、公益
社団法人金沢青年会議所、小松商工会議所、株式会社システムサポート、澁
谷工業株式会社、大同工業株式会社、高松機械工業株式会社、津田駒工業
株式会社、株式会社PFU、ホクショー株式会社、株式会社北陸銀行、株式
会社北國フィナンシャルホールディングス、三谷産業株式会社 (50音順)

3つのプログラム

1 Take-Off Program (日本人学生の留学支援)

石川県の地域活性化に寄与しようとする意欲ある学生の
実践的な留学を支援。グローバルな知識と能力を高め、地
域企業が求める人材として育成。

2 Landing Program (外国人留学生の地元定着等)

石川県で学ぶ外国人留学生が石川県内の企業に
就職することを支援。

3 Global exchange Program (日本人留学生・外国人留学生と企業を繋ぐ)

石川県内のグローバル情報の共有と就職希望者の
情報の共有等を支援。

留学レポート

菅沼 稜子さん

金沢美術工芸大学美術工芸学部工芸科陶磁専攻。
修士1年次に本支援制度を利用して5か月間デンマークへ留学した。

「ヒュッゲ」=居心地のよい、
ほっこりとした、という文化に
制作のヒントがあるのでは
ないかと感じました。

留学の決め手・
サポートについて

所属する専攻とデンマーク王立美術学院との交換留学開始をきっかけに興味を持ち、
文化の違いを自分の肌で感じたいと留学を決めました。昨年同じ場所に留学をされた
方にサポートいただき、準備段階から非常に心強かったです。



実際に現地では...

「心地よい空間とは何か」をテーマに、会話や作品を通して考えを深めました。
様々な国籍の学生がいたので、多様な形の「居心地のよさ」を感じることができ、
とても刺激的でした。

わたしの
大きな
気づき

自分のやり方で留学を全力で楽しむ。

内向的な性格や英語力に不安がありつつも「せっかくだからパー
ティーには参加しなければ」と無理をした時期も…。けれど、自分の
「伝えたい」という気持ちに合わせて話す方が良いコミュニケーション
が生まれ、自分の気持ちを大切にすることが重要だと実感しました。

『食』でつながる。

日本食に興味を持ってもらい、和食をふるまったり一緒に作ったりしました。持ち寄りパー
ティーや交流会が多かったのですが、食事のなかでは質問が絶えず、いろいろな国のス
タイルや食事を知ることができました。



陶芸に関する学びを深めるために
デンマークに向かいましたが、
予想外の発見や学びが
たくさんありました。



長期休みには他国へ行き、
ヨーロッパの工芸品や建物を
見てまわりました。



年越しパーティーではベジタリアン餃子を
作って持って帰りました。

能登から世界へ。 世界農業遺産(GIAHS)という国際的なテーマで考察しよう!

世界農業遺産国際スタディ・プログラム

能登でのフィールドワークと国連大学職員による講義を通してGIAHSを学び、イタリアの国連食糧農業機関
(FAO)本部やGIAHS認定地も訪問します。現場で見て、聞いて、考える体験から、地域の未来を国際的な
視点で捉える力を育てます。学生のみならずならでの視点で、地域のこれからについて考えてみませんか?

詳細はこちら



ACCESS TO ISHIKAWA 県外からのアクセス

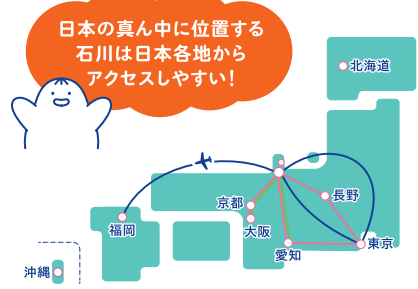
✈️ 飛行機で小松空港又はのと里山空港へ
🚆 電車又は新幹線で金沢駅へ

東京
✈️ 羽田空港 → 小松空港 — 約1時間
羽田空港 → のと里山空港 — 約1時間
🚆 東京駅 → 金沢駅
北陸新幹線かがやき — 約2時間27分

福岡
✈️ 福岡空港 → 小松空港 — 約1時間25分

愛知
🚆 名古屋駅 → 金沢駅
東海道新幹線のぞみ(米原乗り換え)
JR特急しらさぎ(敦賀乗り換え)
北陸新幹線つぎ — 約2時間30分

大阪
🚆 大阪駅 → 金沢駅
JR特急サンダーバード(敦賀乗り換え)
北陸新幹線かがやき — 約2時間9分



就職情報ニュース

石川県は就職率がトップクラス
卒業生の就職内定率



※「令和7年3月新規大学等卒業生の就職内定状況等」石川労働局

あなたの就活を全力サポート!

いしかわ就活スマートナビ

ジョブカフェ石川が運営する就活アプリ。石川県内企業約500社の求人・説明会の情報から県内企業が参加する就活イベントの情報まで、就活お役立ち情報がいっぱい!



就活イベントも多数開催!



いしかわインターンシップ&仕事研究フェス



ゆる就活カフェ

ここが魅力!!

①通勤時間が短い!
通勤時間30分未満の割合



自家用車で通勤する人がたくさん!



※「令和5年住宅・土地統計調査」総務省

②家賃が安い!

石川県金沢市の1か月の家賃相場 **4.87万円** (1Kの場合)
東京都新宿駅周辺の1か月の家賃相場 **14.13万円** (1Kの場合)
不動産・住宅情報サービス「LIFULL HOME'S」調べ(2026年4月1日)

多種多様な地元企業&産業

実は、石川県には日本一のシェアを持つ企業が70社以上あります!※ほかにも世界的重機メーカーや、有名アパレルメーカーが使用する特殊素材を生産する企業など幅広いジャンルで活躍するところも!

回転寿司コンペ機 (全国シェア70%)
回転寿司店の寿司皿を巡回させる「寿司コンペ機」のシェアトップメーカー



たくさんあるんです! 詳しくはこちら



※「石川のニッチトップ企業」石川県商工労働部

いしかわ就職応援 奨学金返還助成制度

石川で就職する学生を対象とした「奨学金返還助成制度」。奨学金を利用して大学・大学院・高専に通う学生が事前に認定を受け、対象企業へ就職した場合、3年間勤務することで最大200万円の助成が受けられます。詳しくはこちら▶

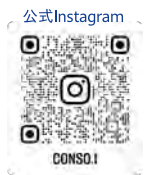


お問合せ **U↑** 公益社団法人 大学コンソーシアム石川

〒920-0962 石川県金沢市広坂2丁目1番1号 石川県政記念いしのき迎賓館3階
TEL:076-223-1633 FAX:076-223-1644 E-mail:info@ucon-i.jp

みんなの活動をBACK UP! <https://www.ucon-i.jp>

出張オープンキャンパスやいしかわシティカレッジ(単位互換事業)など、学生の学びや活動をさまざまな面から支援する大学コンソーシアム石川。その活動内容を詳しく紹介していきます。石川の学びに関することは、まずここをチェックしよう!



※写真提供:石川県観光連盟、金沢市