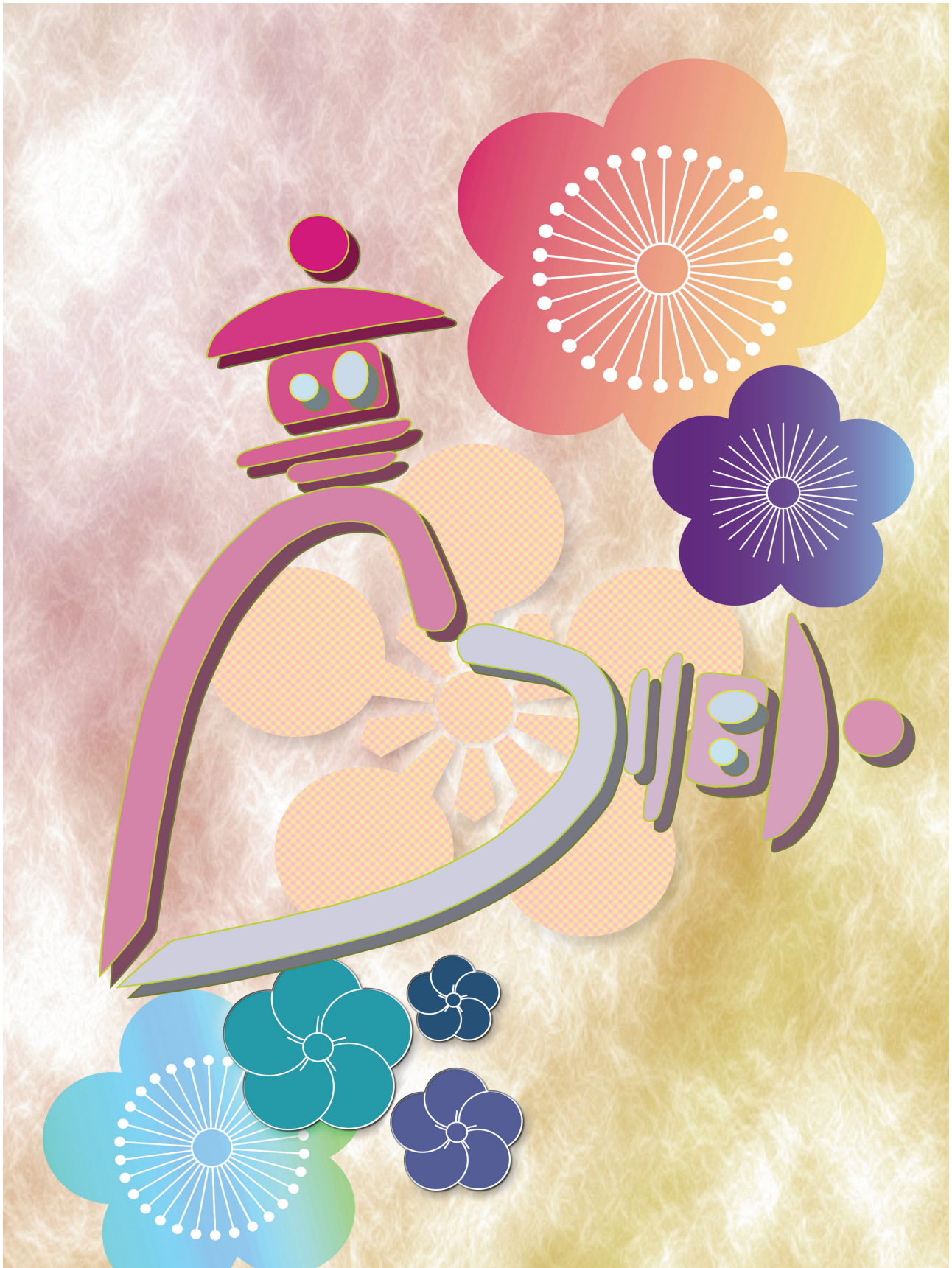


シティカレッジ単位互換事業
募集ガイド2011



いしかわCGコンテスト2010 優秀賞作品「ai」 宮田 采実（金沢学院大学）

大学コンソーシアム石川について

平成18年4月に高等教育機関が主体性を発揮できる大学連合体である『大学コンソーシアム石川』を、平成11年に設立した「いしかわ大学連携促進協議会」を発展させ発足させました。

県内高等教育機関全体の新たな魅力向上を形成するため、高等教育機関相互の連携、高等教育機関と地域社会との連携を深める役割を担い、連携による教育交流、情報発信、調査研究等を行い、高等教育の充実・発展及び地域社会の学術・文化・産業の発展に寄与することを目的としています。

特に、本組織成立を契機に「金沢まちなかキャンパス構想」を掲げ、金沢市の中心部を共通のキャンパスとし、高等教育機関が行う活動を拡大させ、学都としての魅力化につなげるとともに、高等教育機関と地域との連携による地域の活性化にも積極的に取り組んでいます。

また、平成22年4月には、大学コンソーシアム石川の事務局と教室は、「石川県政記念しいのき迎賓館」へ移転し、同年7月には、設立当初からの目標であった法人化により、その社会的責任も増すことになり、これを機により一層の発展・充実を目指しています。

参加高等教育機関(20機関)

金沢大学、北陸先端科学技術大学院大学、石川県立看護大学、石川県立大学、金沢美術工芸大学、金沢工業大学、金沢星稜大学、金沢医科大学、北陸大学、金沢学院大学、金城大学、北陸学院大学、放送大学石川学習センター、金沢学院短期大学、北陸学院大学短期大学部、金城大学短期大学部、星稜女子短期大学、小松短期大学、石川工業高等専門学校、金沢工業高等専門学校

◇大学コンソーシアム石川の主な事業内容

- 単位互換事業（いしかわシティカレッジ）
- 金沢・いしかわまちなかキャンパス事業
- 出張オープンキャンパス事業
- C Gコンテスト
- 広報事業
- 学生・企業まちなかサロン開催事業
- 地域貢献型学生プロジェクト推進事業
- 地域課題研究ゼミナール支援事業
- 教員免許状更新に係る事業
- e教育支援センター

シティカレッジ単位互換事業について

大学コンソーシアム石川では、平成15年10月から、県内の大学、短期大学及び高等専門学校の間で、単位互換事業を行っています。

単位互換事業とは、大学コンソーシアム石川に加盟する高等教育機関が、いしかわシティカレッジにおいて科目を開講する事業で、単位互換制度により、県内高等教育機関に在籍する学生の学修の幅を広げるとともに、現在、高等教育機関に在籍されていない社会人の方にも、生涯学習の機会を提供することを目的としています。

いしかわシティカレッジは、緑豊かな県都・金沢の中心にある旧石川県庁舎の建物を活用して平成15年7月に開設された施設をシティカレッジの教室として使い始まり、平成20年度からは石川四高記念文化交流館でも授業を行うようになりました。また、平成22年4月から、石川県政しいのき迎賓館3階へ教室を移転し、旧県庁が建てられた大正時代の風情を残した教室で授業を行っています。

一部の授業については、録画しデジタルコンテンツ化を行い、インターネット（ＵＣＩポータル）で視聴することができます。それに加え、平成21年度からは、テレビ会議システムを使用した講義を実施しております。このことにより、シティカレッジ教室以外の場所からでも授業を受けることができます。

◇デジタルコンテンツ化について《必読》

大学コンソーシアム石川では、いしかわシティカレッジで開講される科目を対象に、新しい教育方法の研究・開発を目的として、デジタルコンテンツ化事業を進めております。

本事業におけるデジタルコンテンツとは、いしかわシティカレッジで開講される科目の収録映像に、当日板書した映像や、当日使用したパワーポイント等の講義資料を編集したものを指します。

インターネット（ＵＣＩポータル）を利用して、当該科目の受講生がこれを読覧することで、復習機会の提供や欠席した際の講義の補填を行っております。

講義内容紹介の科目名の下にコンテンツ欄を設け、実施の有無を御案内してありますので御参照ください。

【デジタルコンテンツの利用方法】

デジタルコンテンツは、ＵＣＩポータル上で閲覧することができます。（ＵＣＩポータルについては、4-5頁をご参照ください。）

閲覧の際には、ＩＤとパスワードが必要になりますので、履修手続き完了者に対しお知らせいたします。

自宅にパソコンやインターネット環境がない場合は、大学コンソーシアム石川でノートパソコンを用意しておりますので、当会職員にお申し出でいただき御利用ください。

なお、視聴可能期間は、当該年度のみです。

【デジタルコンテンツ化に関するお願い】

講義をデジタルコンテンツ化する場合、次の点について、御理解・御協力をお願いいたします。

(1) 受講生の肖像権について

講義を撮影する際には、原則として受講生の映像は収録しないように配慮していますが、講義の進め方等で稀に収録される場合があります。

このことについて、事前に承諾した上で、履修申込をお願いいたします。

各出願票には、このことについて明示いたします。

(2) 受講生の音声について

上記(1)と同様に、講義中の質疑応答等で受講生の音声が録音されることがあります。

このことについても、上記(1)と同様に、事前に承諾した上で、履修申込をお願いいたします。

各出願票にも、このことについて明示いたします。

(3) デジタルコンテンツ配信の可否について

講義において、収録された講義資料に著作権上の問題がある場合や、発言に問題がある場合には、デジタルコンテンツを配信しない場合があります。

事前に御了承願います。

(4) デジタルコンテンツの取扱いについて

デジタルコンテンツを視聴できるのは、当該科目担当教員、当該科目受講生、大学コンソーシアム石川職員及びコンテンツスタッフ（メンテナンス業者を含む）のみです。

また、このコンテンツの著作権は大学コンソーシアム石川が有することになり、以下の事由で当会が承認した場合を除き、原則として第三者に提供することはありません。

◆コンテンツ提供事由

- ① 当該科目担当教員が、自身の教育スキル向上に資する場合。
- ② 当該科目の協力機関が、事業支援の記録として必要とした場合。
(この場合、コンテンツの編集・複製作成・一般公開等を禁じる契約を結び、遵守を徹底します。)
- ③ その他、大学コンソーシアム石川において、提供事由が、教育上適当だと判断した場合。

◇テレビ会議システム使用授業について

平成21年度から、いしかわシティカレッジで開講される授業が、テレビ会議システムを使用して、県内の高等教育機関で同時に受講できるようになりました。

配信科目と受信機関については、次のとおりです。

【平成23年度 開講科目】

○前期

講義日	科 目 名	担当教員	提供機関
木3	情報化社会と経済	安藤 信雄	星稜女子短期大学
土2・3	大学・社会生活論	古畑 徹 外2名	金沢大学

○後期

講義日	科 目 名	担当教員	提供機関
水2	ヒマラヤー自然, 文化, 歴史ー	鹿野 勝彦	小松短期大学
金1	心理学 (学習と行動の変容)	木村 誠	小松短期大学

【テレビ会議システムが利用できる加盟高等教育機関】

北陸先端科学技術大学院大学	石川県立看護大学	石川県立大学
金沢美術工芸大学	金沢医科大学	金沢学院大学
金城大学	北陸学院大学	金沢学院短期大学
北陸学院大学短期大学部	金城大学短期大学部	小松短期大学
石川工業高等専門学校		

※テレビ会議システムによる受講を希望する場合は、各機関の事務局（教務）へご確認ください。

◇休講・補講などの情報について

授業の休講・補講等については、UCIポータル、または、大学コンソーシアム石川のホームページ等でご確認ください。

- (1) UCIポータルで通知
- (2) 大学コンソーシアム石川HPに掲載
 - ホームページアドレス <http://www.ucon-i.jp>
 - 携帯電話から確認 <http://twitter.com/citycollege1>
- (3) 在籍する高等教育機関からの通知（掲示など）

UCI ポータルのご利用について

シティカレッジ受講生に、もっと早く、もっと簡単に、様々な情報を届けるために、インターネットを利用したサービスを始めました。



○ だれが使えるの？



コンソーシアムIDを持つ、シティカレッジ受講生です。

履修登録完了後、2週間以内にIDを発行します。
IDをすでにお持ちの方は引き続きご利用いただけます。

○ どうやって見るの？



ホームページが見られるパソコンから、インターネットで
UCIポータルにアクセスできます。

○ どんなことが出来るの？



携帯電話や家のパソコンのメールアドレスを登録すると、
シティカレッジに関する必要な情報（休講や教室変更など）が
メールで届きます。

○ UCIポータルのご案内

* 大学コンソーシアム石川 【<http://www.ucon-i.jp/>】

* UCIポータルについて 【<http://www.ucon-i.jp/ekyouiku/contents/uciportal.html>】

* UCIポータルのヘルプからマニュアルをご覧ください。



UCIポータルについて、分からない時、詳しく知りたい時は・・・

e教育支援センター メール【e-support@ucon-i.jp】

電話【076-223-1633】にお尋ねください。

お電話は月～金曜日の11:00～17:00の間でお願い致します。

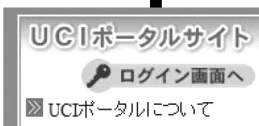
UCI ポータルの使い方

○ アクセスからログインまで

携帯サイト用 QR コード

大学コンソーシアム石川
ホームページ

<http://www.ucon-i.jp>



UCI ポータル バナーをクリック

重要なお知らせが掲載されています。

UCI ポータルトップページ

システム運用（停止日等）や履修登録の締切日、
休講案内等、見落としてはいけない情報が記載。

このページを「お気に入り」に登録。

LOGIN

- (1) ログインボタンをクリック
- (2) ログイン画面が表示

あなたが学ぶ
学校名を教えてください

定期的に所属を選択する画面が表示されます。

画面上のリストから所属する大学・短期大学・高等専門学校を
選択してください。

シティカレッジ受講生は「大学コンソーシアム石川」を選択してください。

ログイン画面
(コンソーシアム ID)

コンソーシアム ID が
不明な場合

e 教育支援センター
へ問い合わせ
e-support@ucon-i.jp

2 回目以降

はじめて

- ① 確認事項をよく読んで「はい」をクリック。
- ② よく使うメールアドレスを入力。
- ③ UCI ポータル内で対応する言語を設定。
(日本語・英語・中国語・韓国語に対応)

ポータルメインメニュー

情報を見る

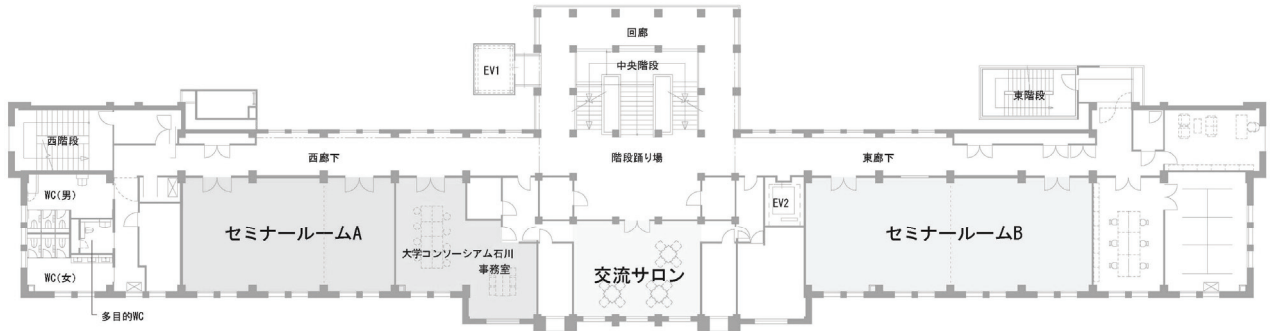
学習する

コミュニティを活用する

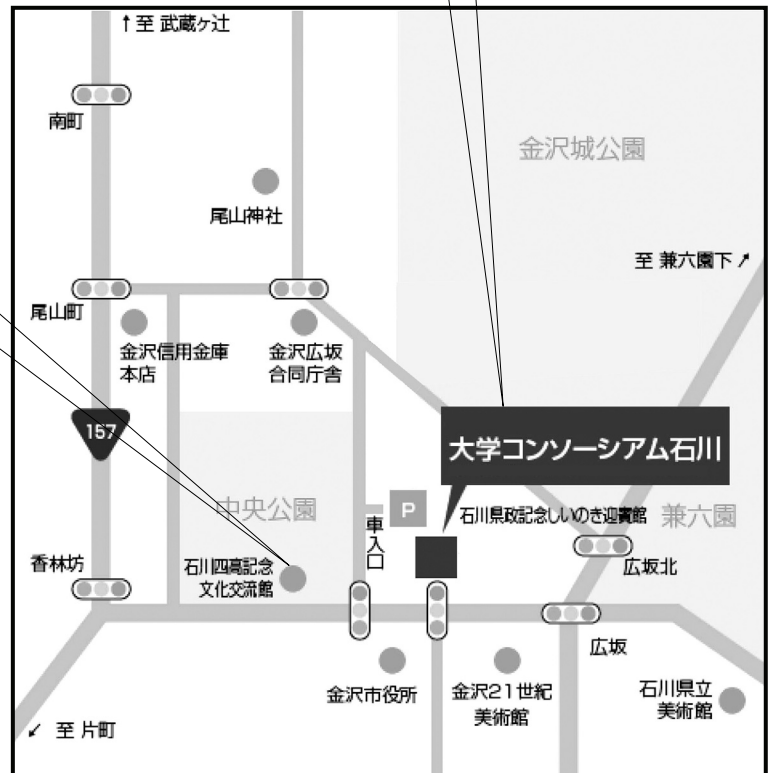
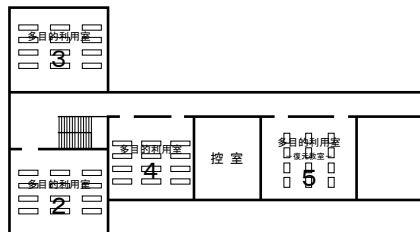
情報を入力する

使用教室案内

●セミナールームA・B(石川県政記念しいのき迎賓館3階)



●多目的利用室3・4(石川四高記念文化交流館2階)



「石川県政記念しいのき迎賓館駐車場」ご利用の際には有料になります。料金は次の通りです。

30分 — 無料

1時間 — 300円

(1時間を越えた場合、30分ごとに150円加算)

できるかぎり公共交通機関をご利用いただくなど、ご協力をお願い申し上げます。しかし、シティカレッジ受講生で、やむを得ずお車で授業を受けにいらした場合には、**1授業に対し30分の無料サービスに加え、上限1.5時間分の駐車料金の補助をさせていただきます。**その際には、「お名前」と「受講科目名」を確認させていただきますこと、ご了承ください。

平成23年度 シティカレッジ 学年暦

《講義時間》

月曜日 ～ 金曜日	第1講時	13:00～15:00
	第2講時	15:30～17:00
	第3講時	17:30～19:00
	第4講時	19:10～20:40

土曜日	第1講時	10:30～12:00
	第2講時	13:00～14:30
	第3講時	14:40～16:10
	第4講時	16:20～17:50

《学年暦》

前期

	日	月	火	水	木	金	土
4月						1	2
	3	4	5	6	7	8	9
	10	11	12	13	14	15	16
	17	18	19	20	21	22	23
	24	25	26	27	28	29	30
5月	1	2	3	4	5	6	7
	8	9	10	11	12	13	14
	15	16	17	18	19	20	21
	22	23	24	25	26	27	28
	29	30	31	1	2	3	4
6月	5	6	7	8	9	10	11
	12	13	14	15	16	17	18
	19	20	21	22	23	24	25
	26	27	28	29	30	1	2
7月	3	4	5	6	7	8	9
	10	11	12	13	14	15	16
	17	18	19	20	21	22	23
	24	25	26	27	28	29	30
	31	1	2	3	4	5	6
8月	7	8	9	10	11	12	13
	14	15	16	17	18	19	20
	21	22	23	24	25	26	27
	28	29	30	31	1	2	3
9月	4	5	6	7	8	9	10
	11	12	13	14	15	16	17
	18	19	20	21	22	23	(24)
	25	(26)	(27)	(28)	(29)	(30)	
回数		16	16	16	16	16	16

後期

	日	月	火	水	木	金	土
9月	(18)	(19)	(20)	(21)	(22)	(23)	24
	25	26	27	28	29	30	1
10月	2	3	4	5	6	7	8
	9	10	11	12	13	14	15
	16	17	18	19	20	21	22
	23	24	25	26	27	28	29
	30	31	1	2	3	4	5
11月	6	7	8	9	10	11	12
	13	14	15	16	17	18	19
	20	21	22	23	24	25	26
	27	28	29	30	1	2	3
	4	5	6	7	8	9	10
12月	11	12	13	14	15	16	17
	18	19	20	21	22	23	24
	25	26	27	28	29	30	31
	1	2	3	4	5	6	7
1月	8	9	10	11	12	13	14
	15	16	17	18	19	20	21
	22	23	24	25	26	27	28
	29	30	31	1	2	3	4
	5	6	7	8	9	10	11
2月	12	13	14	15	16	17	18
	19	20	21	22	23	24	25
	26	27	28	29	1	2	3
	4	5	6	7	8	9	10
3月	11	12	13	14	15	16	17
	18	19	20	21	22	23	24
	25	26	27	28	29	30	31
回数	16	16	16	16	16	16	16

■ は、原則として講義を行わない日です。

■ は、補講日とし、曜日は特定しません。

平成23年度 前期 シティカレッジ単位互換事業 時間割

講時	教室	月 (4/11-8/1)	火 (4/12-8/2)	水 (4/13-8/3)	木 (4/14-8/4)	金 (4/8-7/29)	講時	教室	土 (4/9-7/30)
第1講時 13:30 ▽ 15:00	セミナーA				金沢で学ぶ能楽入門 西村 聡(金沢大学)		第1講時 10:30 ▽ 12:00	セミナーA	地域とくらしと環境 米林 甲陽、外13名 (石川県立大学)
	セミナーB							セミナーB	石川県の市町 古畑 徹(金沢大学)
	多目的 利用室 3							多目的 利用室 3	日本文学講読Ⅰ 柳澤 良一、外3名(金沢学院大学)
	多目的 利用室 4							多目的 利用室 4	日本と北陸のキリスト教 梅染 信夫 (北陸学院大学短期大学部)
第2講時 15:30 ▽ 17:00	セミナーA		人間と行動 小松 洋一(金沢学院短期大学)		石川の方言 新田 哲夫(金沢大学)		第2講時 13:00 ▽ 14:30	セミナーA	スペイン語会話Ⅰ 雄谷 ソニア 啓子(金沢大学)
	セミナーB							セミナーB	大学・社会生活論 古畑 徹、外2名(金沢大学) 【TV】【VOD】【e】 開講期間:4月16日～5月14日
	多目的 利用室 3							多目的 利用室 3	
	多目的 利用室 4							多目的 利用室 4	
第3講時 17:30 ▽ 19:00	セミナーA	社会心理学 西村 洋一(北陸学院大学)	日本語表現Ⅰ 青木 真知子(星稜女子短期大学)	社会学 高島 智世(金城大学)	工芸の世界ー芸術として産 業としてー 山崎 達文(金沢学院大学)		第3講時 14:40 ▽ 16:10	セミナーA	スペイン語会話中級 雄谷 ソニア 啓子(金沢大学)
	セミナーB	音楽コミュニケーション学入門 新澤 祥恵 (北陸学院大学短期大学部) 【VOD】	調理の科学 多保田 治江(北陸学院大学)	音楽ー作曲って楽しいな！ー 青山 幸司(金城大学短期大学部) 【VOD】	情報化社会と経済 安藤 信雄 (星稜女子短期大学) 【TV】【VOD】			セミナーB	大学・社会生活論 古畑 徹、外2名(金沢大学) 【TV】【VOD】【e】 開講期間:4月16日～5月14日
	多目的 利用室 3		初級フランス語文法Ⅰ 三上 純子(金沢大学)	中級フランス語会話Ⅰ エマヌエル・アンティエ (金沢大学)	中級ドイツ語講読 佐藤 文彦(金沢大学)			多目的 利用室 3	
	多目的 利用室 4			もう一度はじめるラテン語Ⅰ 渡邊 明敏(金沢大学)				多目的 利用室 4	
第4講時 19:10 ▽ 20:40	セミナーA		わが国の食料生産ー現状と課題 鈴木 正一 外14名 (石川県立大学)	中級中国語会話Ⅰ 李 慶(金沢大学)	中国語講読Ⅰ 矢淵 孝良(金沢大学)		第4講時 16:20 ▽ 17:50	セミナーA	
	セミナーB		情報と心、物理学と脳科学 【VOD】 ※1単位 田森 佳秀(金沢工業大学) 開講期間:4月12日～6月7日	初級中国語文法Ⅰ 矢淵 孝良(金沢大学)	初級中国語会話Ⅰ 李 慶(金沢大学)			セミナーB	
	多目的 利用室 3			災害復興学:天災・人災からの復興 井上 英夫、外12名(金沢大学) 【魅力ある教育プログラム開発科目】				多目的 利用室 3	
	多目的 利用室 4							多目的 利用室 4	

集 中 講 義 〈 前 期 〉	
里山体験実習 in 能登半島 中村 浩二、外6名(金沢大学)	※開講期間 夏期休暇中 決まり次第HP上で案内
里山体験実習 in 能登半島 中村 浩二、外6名(金沢大学)	※開講期間 夏期休暇中 決まり次第HP上で案内
里山体験実習 in 角間(エコロジー) 中村 浩二、外6名(金沢大学)	※開講期間 夏期休暇中 決まり次第HP上で案内
里山体験実習 in 角間(生活体験) 中村 浩二、外7名(金沢大学)	※開講期間 夏期休暇中 決まり次第HP上で案内
イングリッシュコミュニケーション【e】 カニンガム・ロバート(金沢学院短期大学)	※カ・イ・ス 4月 8日(金) 15:30～17:00 ※スク・リ・ン・グ 6月 3日(金) 15:30～17:00 ※期末試験 7月29日(金) 15:30～17:00

【TV】 : テレビ会議システム使用科目
【VOD】 : デジタルコンテンツ化科目
【e】 : eラーニング科目

教 室

- ◆セミナーA・B : 石川県政記念しいのき迎賓館3階
大学コンソーシアム石川セミナールーム
- ◆多目的利用室3・4 : 石川四高記念文化交流館2階

提 供 機 関 開 講 科 目 〈 前 期 〉		※学生以外の方が受講する場合は、提供機関へ「科目等履修生」の申請が必要です。
海の動物の探索演習(副題:能登半島での臨海実習) 笹山 雄一、外1名(金沢大学)	開講期間:5月3日(火)13:00～4日(水)12:00 場所:金沢大学・臨海実験施設(石川県鳳至郡能登町小木)	
魚の淡水から海への適応:ウナギでの演習(副題:魚の回遊) 笹山 雄一、外1名(金沢大学)	開講期間:7月16日(土)13:00～18日(月)12:00 場所:金沢大学・臨海実験施設(石川県鳳至郡能登町小木)	
フランス語講読Ⅰ 三上 純子(金沢大学)	開講期間:4月18日(月)～8月8日(月) 5講時 16:30～18:00	日本美術史Ⅰ 山崎 剛(金沢美術工芸大学) 開講期間:4月20日(水)～8月3日(水) 14:20～15:45 ※予定 ※社会人受講生は受け入れておりません
初級フランス語会話Ⅰ エマヌエル・アンティエ(金沢大学)	開講期間:4月13日(水)～8月10日(水) 3講時 13:00～14:30	実験の進め方を学ぶ(1単位) 千徳英一、北庄司信之(金沢工業大学) 開講期間:4月12日(火)～8月2日(火) 9:10限 16:40～18:25
スペイン語文法Ⅰ 雄谷 ソニア 啓子(金沢大学)	開講期間:4月12日(火)～7月30日(土) ※詳細は金沢大学で確認	飛行機はどのように設計するのか(1単位) 片柳 亮二(金沢工業大学) 開講期間:6月25日(火)～8月2日(火) 9:10限 16:40～18:25
スペイン語文法中級 雄谷 ソニア 啓子(金沢大学)	開講期間:4月12日(火)～7月30日(土) ※詳細は金沢大学で確認	特殊講義ー地域経営論ー 谷本 亘(金沢星稜大学) 開講期間:4月7日(木)～8月1日(月) ※詳細は金沢星稜大学で確認
生命科学方法論入門 中田 隆博(石川県立看護大学)	※隔週2コマ、4回開催 開講期間:4月13日(水)～5月25日(水)	特殊講義ー尊徳・利休・芭蕉に学ぶ日本思想・哲学ー 中村 陽之(金沢星稜大学) 開講期間:4月7日(木)～8月1日(月) ※詳細は金沢星稜大学で確認

平成23年度 後期 シティカレッジ単位互換事業 時間割

講時	教室	月 (9/26-2/6)	火 (9/27-1/24)	水 (9/28-2/1)	木 (9/29-2/2)	金 (9/30-2/3)	講時	教室	土 (9/24-2/4)
第1 講時 13:30 ▽ 15:00	セミナーA						第1 講時 10:30 ▽ 12:00	セミナーA	
	セミナーB					心理学(学習と行動の変容) 木村 誠(小松短期大学) 【TV】【VOD】		セミナーB	食を巡る最近の話題 宮脇 長人、外14名 (石川県立大学)
	多目的 利用室 3							多目的 利用室 3	
	多目的 利用室 4							多目的 利用室 4	
第2 講時 15:30 ▽ 17:00	セミナーA	漆器と漆の科学 小川 俊夫(金沢工業大学)					第2 講時 13:00 ▽ 14:30	セミナーA	スペイン語会話Ⅱ 雄谷 ソニア 啓子(金沢大学)
	セミナーB		社会意識論入門 中西 茂行(金沢学院大学)	ヒマラヤー自然、文化、歴史ー 鹿野 勝彦(小松短期大学) 【TV】【VOD】				セミナーB	パズルの数理とゲームの戦略 吉野 健一(金沢医科大学)
	多目的 利用室 3							多目的 利用室 3	
	多目的 利用室 4							多目的 利用室 4	
第3 講時 17:30 ▽ 19:00	セミナーA	運動技能の学習と障害 藤原 勝夫、外2名(金沢大学)	日本語表現法Ⅱ 青木 真知子(星稜女子短期大学)	ジェンダー 高島 智世(金城大学)	初級ドイツ語文法Ⅰ 佐藤 文彦(金沢大学)	食生活と健康 坂井 良輔、外7名 (北陸学院大学短期大学部)	第3 講時 14:40 ▽ 16:10	セミナーA	スペイン語会話上級 雄谷 ソニア 啓子(金沢大学)
	セミナーB	朝鮮語上級 南 相環(金沢大学)	「再生」の生物学 堀 功(金沢医科大学)	食と生活 川村 昭子(金沢学院短期大学)		雷水学入門 竹井 麻(北陸大学)		セミナーB	石川県の行政ーいしかわの行政 が目指すものー 西岡 晋(金沢大学)
	多目的 利用室 3		初級フランス語文法Ⅱ 三上 純子(金沢大学)	中級フランス語会話Ⅱ エマヌエル・アンティエ (金沢大学)				多目的 利用室 3	
	多目的 利用室 4		物理学と科学技術 杉本 浩、三嶋 昭臣 (金沢工業大学)	もう一度始めるラテン語Ⅱ 渡邊 明敏(金沢大学)				多目的 利用室 4	
第4 講時 19:10 ▽ 20:40	セミナーA	21世紀を生きるためのキャリア プランⅣ 廣瀬 幸雄、外14名(金沢大学)	ABCニュースで学ぶアメリカ英語 澤田 茂保(金沢大学)	中級中国語会話Ⅱ 李 慶(金沢大学)	中国語講義Ⅱ 矢瀬 孝良(金沢大学)	大学生・社会人のための情報科 学入門 廣瀬 幸雄、外2名(金沢大学) 【連携型地域カリキュラム開発科目】	第4 講時 16:20 ▽ 17:50	セミナーA	
	セミナーB		「フ・ナイチンゲール」看護覚え書」 を読み解く ※1単位 開講期間:10月4日～11月22日 川島 和代(石川県立看護大学)	初級中国語文法Ⅱ 矢瀬 孝良(金沢大学)	初級中国語会話Ⅱ 李 慶(金沢大学)			セミナーB	
	多目的 利用室 3							多目的 利用室 3	
	多目的 利用室 4							多目的 利用室 4	

【TV】 : テレビ会議システム使用科目

【VOD】 : デジタルコンテンツ化科目

【e】 : eラーニング科目

集中講義〈後期〉

スポーツクラブマネジャー【連携型地域カリキュラム開発科目】 佐川 哲也、外6名(金沢大学) ※開講日については、大学コンソーシアム石川に確認	
よくわかる健康と病気【e】 ※ガイダンス 10月3日(月) 15:30～17:00 武田 仁勇、外8名(金沢大学) ※スクーリング 12月19日(月) 15:30～17:00	

教室

◆セミナーA・B : 石川県政記念いのき迎賓館3階
大学コンソーシアム石川セミナールーム

◆多目的利用室3・4: 石川四高記念文化交流館2階

提供機関開講科目〈後期〉

※学生以外の方が受講する場合は、提供機関へ「科目等履修生」の申請が必要です。

内分泌擾乱物質による環境教育演習(副題:魚類のウロコを用いた解析) 鈴木 信雄、外1(金沢大学)		開講期間:10月8日(土)13:00～10日(月)12:00 場所:金沢大学・臨海実験施設(石川県鳳至郡能登町小木)	
フランス語講義Ⅱ 三上 純子(金沢大学)	開講期間:10月3日(月)～2月6日(月) 5講時 16:30～18:00	人間と文化Ⅱ 高橋 明彦(金沢美術工芸大学) ※社会人受講生は受け入れておりません	開講期間:10月7日～12月16日、1月6日～2月3日、1月31日 金曜日 15:50～17:15 ※予定
初級フランス語会話Ⅱ エマヌエル・アンティエ(金沢大学)	開講期間:10月5日(水)～2月8日(水) 3講時 13:00～14:30	日常言語と科学技術言語(1単位) 小原 健司(金沢工業大学)	開講期間:9月27日(火)～11月15日(火) 9・10限 16:40～18:25
スペイン語文法Ⅱ 雄谷 ソニア 啓子(金沢大学)	開講期間:10月2日(日)～2月3日(金) ※詳細は金沢大学で確認	特殊講義ー発酵食品論ー 谷本 互(金沢星稜大学)	開講期間:9月26日(月)～2月6日(月) ※詳細は金沢星稜大学で確認
スペイン語文法上級 雄谷 ソニア 啓子(金沢大学)	開講期間:10月2日(日)～2月3日(金) ※詳細は金沢大学で確認	特殊講義ー西洋哲学入門ー 中村 陽之(金沢星稜大学)	開講期間:9月26日(月)～2月6日(月) ※詳細は金沢星稜大学で確認

平成23年度 シティカレッジ単位互換事業 提供科目一覧

No.	高等教育機関名	授業科目名	単位	担当教員・ コーディネーター	科目分類	期別	開講場所	備考	頁
1	金沢大学	石川の方言	2	新田 哲夫	言語と文化	前期	シティカレッジ		24
2	金沢大学	中級フランス語会話Ⅰ	2	エマヌエル・アンティエ	言語と文化	前期	シティカレッジ		21
3	金沢大学	初級フランス語文法Ⅰ	2	三上 純子	言語と文化	前期	シティカレッジ		18
4	金沢大学	もう一度始めるラテン語Ⅰ	2	渡邊 明敏	言語と文化	前期	シティカレッジ		21
5	金沢大学	初級中国語文法Ⅰ	2	矢淵 孝良	言語と文化	前期	シティカレッジ		22
6	金沢大学	中級中国語会話Ⅰ	2	李 慶	言語と文化	前期	シティカレッジ		22
7	金沢大学	中級ドイツ語講読	2	佐藤 文彦	言語と文化	前期	シティカレッジ		26
8	金沢大学	初級中国語会話Ⅰ	2	李 慶	言語と文化	前期	シティカレッジ		27
9	金沢大学	中国語講読Ⅰ	2	矢淵 孝良	言語と文化	前期	シティカレッジ		26
10	金沢大学	スペイン語会話Ⅰ	2	雄谷 ソニア 啓子	言語と文化	前期	シティカレッジ		30
11	金沢大学	スペイン語会話中級	2	雄谷 ソニア 啓子	言語と文化	前期	シティカレッジ		31
12	金沢大学	大学・社会生活論	2	古畑 徹 外3名	総合・学際	前期	シティカレッジ	TV・VOD・e	30
13	金沢大学	災害復興学：天災・人災からの復興	2	井上 英夫 外12名	総合・学際	前期	シティカレッジ		23
14	金沢大学	金沢で学ぶ能楽入門	2	西村 聡	地域学いしかわ	前期	シティカレッジ		24
15	金沢大学	石川県の市町	2	古畑 徹	地域学いしかわ	前期	シティカレッジ		28
16	金沢大学	里山体験実習 in 能登半島	2	中村 浩二 外6名	環境	前期集中	シティカレッジ		32
17	金沢大学	里山体験実習 in 能登半島	2	中村 浩二 外6名	環境	前期集中	シティカレッジ		32
18	金沢大学	里山体験実習 in 角間(エコロジー)	2	中村 浩二 外6名	環境	前期集中	シティカレッジ		33
19	金沢大学	里山体験実習 in 角間(生活体験)	2	中村 浩二 外6名	環境	前期集中	シティカレッジ		33
20	金沢大学	フランス語講読Ⅰ	2	三上 純子	言語と文化	前期	機関開講		36
21	金沢大学	初級フランス語会話Ⅰ	2	エマヌエル・アンティエ	言語と文化	前期	機関開講		36
22	金沢大学	スペイン語文法Ⅰ	2	雄谷 ソニア 啓子	言語と文化	前期	機関開講		37
23	金沢大学	スペイン語文法中級	2	雄谷 ソニア 啓子	言語と文化	前期	機関開講		37
24	金沢大学	海の動物の探索演習 (副題：能登半島での臨海実習)	2	笹山 雄一 外1名	科学の世界	前期集中	機関開講		35
25	金沢大学	魚の淡水から海への適応：ウナギでの演習 (副題：魚の回遊)	2	笹山 雄一 外1名	科学の世界	前期集中	機関開講		35
26	金沢大学	21世紀を生きるためのキャリアプランⅣ ー国際化・情報化時代をどう生きるかー	2	廣瀬 幸雄 外14名	キャリア形成	後期	シティカレッジ		42
27	金沢大学	運動技能の学習と障害	2	藤原 勝夫 外2名	健康・福祉	後期	シティカレッジ		41
28	金沢大学	よくわかる健康と病気 (eラーニング)	1	武田 仁勇 外8名	健康・福祉	後期	シティカレッジ	e	58
29	金沢大学	ABCニュースで学ぶアメリカ英語	2	澤田 茂保	言語と文化	後期	シティカレッジ		45
30	金沢大学	もう一度始めるラテン語Ⅱ	2	渡邊 明敏	言語と文化	後期	シティカレッジ		49
31	金沢大学	中級フランス語会話Ⅱ	2	エマヌエル・アンティエ	言語と文化	後期	シティカレッジ		48
32	金沢大学	中級中国語会話Ⅱ	2	李 慶	言語と文化	後期	シティカレッジ		49
33	金沢大学	初級中国語文法Ⅱ	2	矢淵 孝良	言語と文化	後期	シティカレッジ		50
34	金沢大学	初級ドイツ語文法Ⅰ	2	佐藤 文彦	言語と文化	後期	シティカレッジ		51
35	金沢大学	初級中国語会話Ⅱ	2	李 慶	言語と文化	後期	シティカレッジ		52
36	金沢大学	中国語講読Ⅱ	2	矢淵 孝良	言語と文化	後期	シティカレッジ		51
37	金沢大学	スペイン語会話上級	2	雄谷 ソニア 啓子	言語と文化	後期	シティカレッジ		56
38	金沢大学	スペイン語会話Ⅱ	2	雄谷 ソニア 啓子	言語と文化	後期	シティカレッジ		55
39	金沢大学	初級フランス語文法Ⅱ	2	三上 純子	言語と文化	後期	シティカレッジ		44
40	金沢大学	朝鮮語上級	2	南 相環	言語と文化	後期	シティカレッジ		42
41	金沢大学	大学生・社会人のための情報科学入門	2	廣瀬 幸雄 外2名	情報	後期	シティカレッジ		54
42	金沢大学	石川県の行政ーいしかわの行政が目指すものー	2	西岡 晋	法と社会	後期	シティカレッジ		57
43	金沢大学	スポーツクラブマネジャー	2	佐川 哲也 外6名	キャリア形成	後期集中	シティカレッジ		58
44	金沢大学	初級フランス語会話Ⅱ	2	エマヌエル・アンティエ	言語と文化	後期	機関開講		60

No.	高等教育機関名	授業科目名	単位	担当教員・ コーディネーター	科目分類	期別	開講場所	備考	頁
45	金沢大学	フランス語講読Ⅱ	2	三上 純子	言語と文化	後期	機関開講		59
46	金沢大学	スペイン語文法Ⅱ	2	雄谷 ソニア 啓子	言語と文化	後期	機関開講		60
47	金沢大学	スペイン語文法上級	2	雄谷 ソニア 啓子	言語と文化	後期	機関開講		61
48	金沢大学	内分泌攪乱物質による環境教育演習 (副題:魚類のウロコを用いた解析)	2	鈴木 信雄 外1名	科学の世界	後期 集中	機関開講		59
49	石川県立看護大学	生命科学方法論入門	1	中田 隆博	科学の世界	前期 集中	機関開講		38
50	石川県立看護大学	F. ナイチンゲール「看護覚え書」を読み解く	1	川島 和代	健康・福祉	後期	シティカレッジ		46
51	石川県立大学	わが国の食料生産－現状と課題－	2	鈴木 正一 外14名	科学の世界	前期	シティカレッジ		19
52	石川県立大学	地域とくらしと環境	2	米林 申陽 外13名	環境	前期	シティカレッジ		28
53	石川県立大学	食を巡る最近の話題	2	宮脇 長人 外14名	科学の世界	後期	シティカレッジ		55
54	金沢工業大学	情報と心、物理学と脳科学	1	田森 佳秀	科学の世界	前期	シティカレッジ	VOD	19
55	金沢工業大学	実験の進め方を学ぶ	1	千徳 英二 北原司 信之	科学の世界	前期	機関開講		39
56	金沢工業大学	飛行機はどのように設計するのか	1	片柳 亮二	科学の世界	前期	機関開講		39
57	金沢工業大学	漆器と漆の科学	2	小川 俊夫	科学の世界	後期	シティカレッジ		41
58	金沢工業大学	物理学と科学技術	2	杉本 浩 三嶋 昭臣	科学の世界	後期	シティカレッジ		45
59	金沢工業大学	日常言語と科学技術言語	1	小原 健司	科学の世界	後期	機関開講		62
60	金沢星稜大学	特殊講義－地域経営論－	2	谷本 互	経済と社会	前期	機関開講		40
61	金沢星稜大学	特殊講義 －尊徳・利休・芭蕉に学ぶ日本思想・哲学－	2	中村 陽之	人文・芸術	前期	機関開講		40
62	金沢星稜大学	特殊講義－発酵食品論－	2	谷本 互	経済と社会	後期	機関開講		62
63	金沢星稜大学	特殊講義－西洋哲学入門－	2	中村 陽之	人文・芸術	後期	機関開講		63
64	星稜女子短期大学	日本語表現Ⅰ	2	青木 真知子	言語と文化	前期	シティカレッジ		17
65	星稜女子短期大学	情報化社会と経済	2	安藤 信雄	経済と社会	前期	シティカレッジ	TV・VOD	25
66	星稜女子短期大学	日本語表現Ⅱ	2	青木 真知子	言語と文化	後期	シティカレッジ		43
67	金沢美術工芸大学	日本美術史Ⅰ	2	山崎 剛	人文・芸術	前期	機関開講		38
68	金沢美術工芸大学	人間と文化Ⅱ	2	高橋 明彦	人文・芸術	後期	機関開講		61
69	金沢医科大学	「再生」の生物学	2	堀 功	科学の世界	後期	シティカレッジ		44
70	金沢医科大学	パズルの数理とゲームの戦略	2	吉野 健一	科学の世界	後期	シティカレッジ		56
71	北陸大学	雪氷学入門	2	竹井 巖	科学の世界	後期	シティカレッジ		54
72	金沢学院大学	工芸の世界－芸術として産業として－	2	山崎 達文	人文・芸術	前期	シティカレッジ		25
73	金沢学院大学	日本文学講読Ⅰ（日本文学の魅力と可能性）	2	柳澤 良一 外3名	言語と文化	前期	シティカレッジ		29
74	金沢学院大学	社会意識論入門	2	中西 茂之	心理	後期	シティカレッジ		43
75	金沢学院短期大学	イングリッシュ・コミュニケーション (eラーニング)	2	カニンガム・ロバート	言語と文化	前期	シティカレッジ	e	34
76	金沢学院短期大学	人間と行動	2	小松 洋一	人文・芸術	前期	シティカレッジ		17
77	金沢学院短期大学	食と生活	2	川村 昭子	健康・福祉	後期	シティカレッジ		48
78	金城大学	社会学	2	高島 智世	経済と社会	前期	シティカレッジ		20
79	金城大学	ジェンダー	2	高島 智世	経済と社会	後期	シティカレッジ		47
80	金城大学 短期大学部	音楽 ～作曲って楽しいな～	2	青山 幸司	人文・芸術	前期	シティカレッジ	VOD	20
81	北陸学院大学	音楽コミュニケーション学入門	2	多保田 治江	人文・芸術	前期	シティカレッジ		16
82	北陸学院大学	社会心理学	2	西村 洋一	心理	前期	シティカレッジ		16
83	北陸学院大学 短期大学部	調理の科学	2	新澤 祥恵	健康・福祉	前期	シティカレッジ	VOD	18
84	北陸学院大学 短期大学部	日本と北陸のキリスト教	2	梅染 信夫	歴史	前期	シティカレッジ		29
85	北陸学院大学 短期大学部	食生活と健康	2	坂井 良輔 外7名	健康・福祉	後期	シティカレッジ		53
86	小松短期大学	心理学－学習と行動の変容－	2	木村 誠	心理	後期	シティカレッジ	TV・VOD	53
87	小松短期大学	ヒマラヤー自然、文化、歴史－	2	鹿野 勝彦	人文・芸術	後期	シティカレッジ	TV・VOD	47

出願手続きについて

■学生の方の履修登録（在籍する高等教育機関の事務局で受付）

1 出願資格

県内高等教育機関（20機関）に在籍する学生・生徒であること。

在籍する高等教育機関によっては、受講科目数や単位認定等に制限を設けている場合がありますので、その指示に従ってください。

2 出願方法

(1) 提出書類は、「シティカレッジ特別聴講学生出願票（学生用）」です。

「出願票の記入要領」（13頁）を参考に記入し、**在籍する高等教育機関の教務担当窓口へ**提出してください。

なお、1科目につき1枚の出願票が必要になりますので、出願票を必要な部数だけコピーして使用してください（大学コンソーシアム事務局にも用意してあります）。

(2) 受講手続き期日は、在籍する高等教育機関の履修登録期間に従ってください。

ただし、シティカレッジ授業で配付される「仮受講届」を、2回目の授業までに大学コンソーシアム石川事務局へ提出してください。

(3) このほか、在籍する高等教育機関において、別途、手続きが必要な場合がありますので、担当窓口を確認し、忘れずに済ませてください。

(4) 自分が在籍する高等教育機関が開講する科目（機関開講科目）を履修する際の手続きは、在籍する高等教育機関の指示に従ってください。

3 履修許可及び履修手続き

(1) 提出した出願票は、当該科目を開講する高等教育機関に送付され、必要に応じて選考が行われます。その結果は、在籍する高等教育機関を通じて出願者に通知されます。

(2) 履修許可が通知されるまでに授業が開始された場合は、当該科目を仮受講することができます。

(3) 授業料は無料ですが、別途、テキスト代や実習・演習費が必要な科目もあります。

実習・演習費が必要な科目については、履修許可通知の後、当該科目を担当教員等からの指示に従ってください。

記入要領

シティカレッジ特別聴講学生出願票（学生用）

A 票（科目提供機関用）

提出日	平成 23 年 4 月 11 日		
在籍機関名	石川大学 経済学部 経済学科		
学籍番号	20110414	学年	2 年
ふりがな	ひろさか しげき		性別
氏名	広 坂 茂 樹		♂・♀
生年月日	平成 2 年 年 8 月 8 日生（ 20 歳）		
現住所	郵便番号	〒 920-0962	
	住所	金沢市広坂2丁目1番1号 レジデンス広坂 2号室	
	電話番号	076-223-1633	携帯電話 090-XXXX-XXXX
	E-mail	info@ucon-i.jp	
提供機関	北陸学院大学短期大学部		
科目番号	科目名	担当教員承認印	※選考結果
0-02	北陸のキリスト教		可・否
志望理由	キリスト教が北陸地方に与えた影響について、興味を持ったため		

テレビ会議システム使用講義の受講機関名	金城大学
---------------------	------

.....（切り取り線）.....

B 票（連絡票）

在籍機関名	石川大学 経済学部 経済学科		
学籍番号	20110414	学年	2 年
ふりがな	ひろさか しげき		
氏名	広 坂 茂 樹		
科目番号	科目名	※選考結果	
0-02	北陸のキリスト教	可・否	

テレビ会議システム使用講義の受講機関名	石川県立大学
---------------------	--------

- 【注意事項】 1 太線の枠内のみ記入し、「※選考結果」欄は記入しないでください。
 2 A票とB票の記載内容が一致しているか確認してください。
 3 シティカレッジ特別聴講学生出願票は、在籍高等教育機関に提出ください。

【個人情報の取扱いについて】

御記入いただきました個人情報は、シティカレッジにおける教務事務及び諸連絡、あるいは皆様へ本コンソーシアム事業をお知らせする場合にのみ使用し、ほかの目的では使用いたしません。
 ※科目提供機関は、A票の複写1部を大学コンソーシアム石川へお送りください。

■社会人の方の出願・受講申込み(大学コンソーシアム石川事務局で受付)

◇シティカレッジ聴講生(単位認定不要の方)

1 出願資格

原則として、高等学校卒業程度の学力を有していることが必要です。

2 申込方法

(1) 提出書類は、「シティカレッジ聴講生申込書(社会人用／単位認定不要の場合)」です。

「申込書の記入要領」(15頁)を参考に必要事項を記入し、大学コンソーシアム石川事務局へ提出してください。

なお、申込書が不足する場合は、先に申込書を必要な部数だけコピーして使用してください。

(2) 受講手続き期日は、原則として下記のとおりとします。

前 期

開講曜日	月	火	水	木	金	土
開 講 日	4/11	4/12	4/13	4/14	4/8	4/9
手続き期日	4/18	4/19	4/20	4/21	4/15	4/16

後 期

開講曜日	月	火	水	木	金	土
開 講 日	9/26	9/27	9/28	9/29	9/30	9/24
手続き期日	10/3	10/4	10/5	10/6	10/7	10/1

※ ただし、第1回目の授業が休講となった場合には、その翌週までとします。

3 受講許可及び受講手続き

(1) 第1回目の授業に出席の後、2回目以降も受講を希望される場合は、受講料をお支払いの上、受講許可を受けてください。

(2) シティカレッジ聴講生の受講料は、次のとおりです(入学金や検定料などは不要です。納入された受講料は原則返還いたしません)。

○2単位相当の科目の場合：1万円

○1単位相当の科目の場合：5千円

(3) 受講希望者が多数のため、やむを得ず受講をお断りする場合がありますので、あらかじめ御了承ください。

◇科目等履修生(単位認定が必要な方、機関開講科目を受講したい方)

社会人の方が、シティカレッジで開講する科目の単位を取得する場合、または、機関開講科目の受講を希望する場合は、科目提供機関で「科目等履修生」の出願申請が必要になります。費用につきましては、16頁から掲載している科目の概要を参照ください。

出願資格は、高等学校卒業程度の学力を有していることが必要です。

出願に際しては、希望する科目を提供している高等教育機関の事務局へお問い合わせください。

記入要領

シティカレッジ聴講生申込書（社会人用/単位認定不要の場合）

提出日	平成 23 年 4 月 11 日		
ふりがな	しいのき いちろう		性 別
氏 名	椎の木 一 郎		①男・女
生年月日	昭和 50 年 2 月 10 日生 （ 36 歳）		
連 絡 先	郵便番号	〒 920 - 0962	
	住 所	金沢市広坂2丁目1番1号 レジデンス広坂 2号室	
	電話番号	（ 076 ） 223 - 1633	
	携帯電話	（ 090 ） XXXX-XXXX	
	E-mail	info@ucon-i.jp	
最 終 出身学校	該当するものの□内にチェックを入れてください。 <input type="checkbox"/> 高等学校 <input type="checkbox"/> 高等専門学校 <input type="checkbox"/> 大学・大学院・短期大学 <input type="checkbox"/> 専修学校高等課程 <input type="checkbox"/> その他（ ）		

受 講 希 望 科 目

曜日	講時	科 目 名	受講料(円)	※領収書番号
火	3	食文化比較	10,000	
木	2	金沢で学ぶ能楽入門	10,000	
				※担当者印
受講科目数			2 科目	

【注意事項】

1 受講申込書は、太線の枠内のみ記入してください。

【個人情報の取扱いについて】

御記入いただきました個人情報は、シティカレッジにおける教務事務及び諸連絡、あるいは皆様へ本コンソーシアム事業をお知らせする場合にのみ使用し、ほかの目的では使用いたしません。

科目名	社会心理学			コンテンツ —	開講期間	4月11日～8月1日			
	英文科目名	Social Psychology		テレビ会議システム —	開講時間	月曜日 第3講時 17：30～19：00			
担当教員	西村 洋一			eラーニング —	開講場所	しいのき迎賓館「セミナールームA」			
	受講定員等 単位数 2単位 定員数 50名 特別聴講学生等定員 科目等履修生定員 シティカレッジ聴講生定員 定員超過時の選考方法等 受付順				成績評価の方法	出席状況およびレポート			
授業料等	特別聴講学生 (大学等に在籍する学生)				科目等履修生 (社会人で単位を必要とする者)				シティカレッジ聴講生 (社会人で単位を必要としない者)
	検定料	入学料	授業料	別途負担費用	募集期間：3月1日～3月18日				受講料
					検定料	入学料	授業料	別途負担費用	
					5,000円	20,000円	20,000円		10,000円
科目の内容	社会心理学は、人間の心理を理解する上において状況の影響に重点を置き、人間の社会的行動を理解しようとする学問である。ここでいう「社会」とは幅広いものであり、個人内過程から二者過程、集団過程と多様な側面を有する。このような他者と関わる多様な状況における「こころ」の働きについて説明を行う。他者との関係という状況の中の個人に着目することにより、人間がいかに社会的な存在であるのかということを理解してもらいたい。								その他特記事項
									適宜資料の配布を行う。
授業担当教員紹介				URL					
ホームページ・メールアドレス等				E-mail	y_nishimura@hokurikugakuin.ac.jp				

科目名	音楽コミュニケーション学入門			コンテンツ —	開講期間	4月11日～8月1日			
	英文科目名	Introduction to Music communications study			テレビ会議システム —	開講時間	月曜日 第3講時 17：30～19：00		
担当教員	多保田 治江			eラーニング —	開講場所	しいのき迎賓館「セミナールームB」			
	受講定員等 単位数 2単位 定員数 30名 特別聴講学生等定員 科目等履修生定員 シティカレッジ聴講生定員 定員超過時の選考方法等				成績評価の方法	授業への取り組み，レポート提出，出席状況の総合評価			
授業料等	特 別 聴 講 学 生 (大学等に在籍する学生)				科 目 等 履 修 生 (社会人で単位を必要とする者)				シティカレッジ聴講生 (社会人で単位を必要としない者)
	検 定 料	入 学 料	授 業 料	別途負担費用	募集期間：3月1日～3月18日				受 講 料
					検定料	入学料	授業料	別途負担費用	
					5,000円	20,000円	20,000円		10,000円
科目の内容	音や音楽を用いて一緒に楽しく活動することによって，他者に心を開き，つながりがより高まることを演習を通して学ぶ。 ・あそび歌で世界を一周しよう ・カノンを歌おう ・合唱曲を歌おう ・クワイアチャイムを奏でよう 活動をスムーズにするために声のトレーニング，楽譜の読み方，クワイアチャイムの演奏方法などにも触れる。								その他特記事項
授業担当教員紹介				URL	www.hokurikugakuin.ac.jp/univ/dep/lab/				
ホームページ・メールアドレス等				E-mail	harue-t@hokurikugakuin.ac.jp				

科目名	人間と行動				コンテンツ —	開講期間	4月12日～8月2日		
	英文科目名	Understanding Human Behavior			テレビ会議システム —	開講時間	火曜日 第2講時 15：30～17：00		
受講定員等	担当教員	小松 洋一			eラーニング —	開講場所	しいのき迎賓館「セミナールーム A」		
	単位数 2単位 定員数 30名 特別聴講学生等定員 科目等履修生定員 シティカレッジ聴講生定員 定員超過時の選考方法等 受け付け順					成績評価の方法	出席状況とレポート		
授業料等	特 別 聴 講 学 生 (大学等に在籍する学生)				科 目 等 履 修 生 (社会人で単位を必要とする者)				シティカレッジ聴講生 (社会人で単位を必要としない者)
	検 定 料	入 学 料	授 業 料	別途負担費用	募集〆切：4月20日				受 講 料
					検定料	入学料	授業料	別途負担費用	
					5,000円		20,000円		10,000円
科目の内容	私たちが日々行うさまざまな行動は、間違いなく私たちの社会を形成している要素となっていますが、私たち自身は自分の行動が社会を作っているという実感はなかなか持てません。けれども、社会は人間と人間とが互いに相手の人格を尊重し認め合うなかではじめて成立するものです。だからこそ私たちは日々使用する言語をみがき、さまざまな行動様式を発達させて、その理解を大事にしてきました。その理解の過程でもっとも重要なのは、簡単な朝の挨拶から会議の進め方など、人と人とのコミュニケーションでしょう。この講義では、人はどのような状況でいかなる心理をもち、行動するかを、なるべく具体的な事例から考えていくことにします。新聞記事や本からの引用が主となりますが、DVDなどの映像も取り入れます。受講生からの活発な意見の発表を期待します。								その他特記事項
									はじめに、サン＝テグジュペリ『星の王子さま』（河野万里子訳、新潮文庫）を使いますので、受講される方は持ってきて下さい。
授業担当教員紹介				URL					
ホームページ・メールアドレス等				E-mail	komatsu@kanazawa-gu.ac.jp				

科目名	日本語表現法Ⅰ				コンテンツ —	開講期間	4月12日～8月2日		
	英文科目名	Japanese UsageⅠ			テレビ会議システム —	開講時間	火曜日 第3講時 17:30～19:00		
受講定員等	担当教員	青木 真知子			eラーニング —	開講場所	しいのき迎賓館「セミナールームA」		
	単位数 2単位 定員数 特別聴講学生等定員 科目等履修生定員 シティカレッジ聴講生定員 定員超過時の選考方法等					成績評価の方法	評価の方法は以下とする。 課題作文(9回) 90% 受講態度 10%		
授業料等	特別聴講学生 (大学等に在籍する学生)				科目等履修生 (社会人で単位を必要とする者)				シティカレッジ聴講生 (社会人で単位を必要としない者)
	検定料	入学料	授業料	別途負担費用	募集期間: 星稜女子短期大学で確認				受講料
					検定料	入学料	授業料	別途負担費用	
						10,000円	20,000円		10,000円
科目の内容	日本語文章能力の修得のための課題作文を実施する。 文章を「書く」という作業をとおして、正確な日本語表記の学習と、論理的思考力の養成をめざしたい。 課題作文は、一定時間内に一定字数で書くことが条件となるので、二百字の課題作文を時間内に書き上げる実習形式をとる。 具体的には、二百字詰め原稿用紙を使った、9回の課題作文を予定している。 また、日本語表記の原則についても学習する。								その他特記事項
									日本語表現法ⅠとⅡとは、ステップ学習形式はとなっているので、日本語表現法Ⅰ(前期)を履修したのち、日本語表現法Ⅱ(後期)を履修することが望ましい。
授業担当教員紹介				URL					
ホームページ・メールアドレス等				E-mail	aoki@seiryo.ac.jp				

科目名	調理の科学				コンテンツ ○	開講期間	4月12日～8月2日		
	英文科目名	Science of Cooking			テレビ会議システム －	開講時間	火曜日 第3講時 17：30～19：00		
受講定員等	担当教員	新澤 祥恵			eラーニング －	開講場所	しいのき迎賓館「セミナールームB」		
	単位数 2単位 定員数 50名 特別聴講学生等定員 科目等履修生定員 シティカレッジ聴講生定員 定員超過時の選考方法等					成績評価の方法	レポート(60%)と出席(40%)		
	特 別 聴 講 学 生 (大学等に在籍する学生)				科 目 等 履 修 生 (社会人で単位を必要とする者)			シティカレッジ聴講生 (社会人で単位を必要としない者)	
授業料等	検 定 料	入 学 料	授 業 料	別途負担費用	募集期間：3月1日～3月18日				受 講 料
					検定料	入学料	授業料	別途負担費用	
					5,000円	20,000円	20,000円		10,000円
科目の内容	調理とは、自然にある食品を栄養的に効率よく、衛生的に安全に、さらにおいしく食べることができるようにすることです。そのためには、献立立案から始まり、適切な食品を揃え、目的に叶う調理操作を行っておいしい食べ物に仕上げ、盛りつけ喫食するまでの過程が対象となり、私達の食生活の中では食物摂取を具現化するところといえます。この調理について、日常生活では実技が主になりますが、合理的な調理を行うためには科学的な理論の理解も大切です。この授業では、次のテーマをとおして、より良い調理について考えていきます。 1. 調理とは (1回)								

科目名	初級フランス語文法 I				コンテンツ —		開講期間		4月12日～8月2日		
	英文科目名	French for Beginners (Grammar 1)				テレビ録システム —		開講時間		火曜日 第3講時 17：30～19：00	
受講定員等	担当教員	三上 純子				eラーニング —		開講場所		四高記念文化交流館「多目的利用室3」	
	単位数 2単位 定員数 30名 特別聴講学生等定員 科目等履修生定員 シティカレッジ聴講生定員 定員超過時の選考方法等						成績評価の方法		平常点(50%)と定期試験(50%)の成績の総合評価 平常点は、小テスト、宿題の達成度、授業への参加度により評価する。		
授業料等	特別聴講学生 (大学等に在籍する学生)				科目等履修生 (社会人で単位を必要とする者)				シティカレッジ聴講生 (社会人で単位を必要としない者)		
	検定料	入学料	授業料	別途負担費用	募集期間：3月15日～3月23日				受講料		
					検定料	入学料	授業料	別途負担費用			
					9,800円	28,200円	29,600円		10,000円		
科目の内容	フランス語によるコミュニケーションのために必要な、初級文法の基本事項を学びます。授業は、各項目の説明と応用練習(宿題も含む)を中心にして進めます。口頭のペア練習もあるので、楽しみながら積極的に取り組んでください。主な学習事項は、発音の原則、名詞の性と数、冠詞、動詞の直説法現在形、形容詞、基本文型、疑問文・否定文の作り方、近接未来・近接過去など。								その他特記事項		
									使用テキスト：小野ゆり子他、『マ・グラメール』，白水社，2300円＋税		
授業担当教員紹介				URL							
ホームページ・メールアドレス等				E-mail		junkom@sgkit.ge.kanazawa-u.ac.jp					

科目名	わが国の食料生産－現状と課題－				コンテンツ －	開講期間	4月12日～8月2日		
	英文科目名	Food Production in Japan, special reference to problems and challenges				テレビ会議システム －	開講時間	火曜日 第4講時 19：10～20：40	
受講定員等	担当教員	鈴木 正一 外14名				eラーニング －	開講場所	しいのき迎賓館「セミナールーム A」	
	単位数 2単位 定員数 特別聴講学生等定員 科目等履修生定員 シティカレッジ聴講生定員 定員超過時の選考方法等					成績評価の方法	出席状況と期末試験の成績により評価する		
授業料等	特別聴講学生 (大学等に在籍する学生)				科目等履修生 (社会人で単位を必要とする者)				シティカレッジ聴講生 (社会人で単位を必要としない者)
	検定料	入学料	授業料	別途負担費用	募集期間：3月末まで				受講料
					検定料	入学料	授業料	別途負担費用	
					9,800円	28,200円	29,600円		10,000円
科目の内容	1回：品種改良は食料生産をどこまで高めてきたか（鈴木） 2回：世界食料需給と日本農政のあり方（辻井） 3回：わが国と石川県の農業生産構造（小林） 4回：おいしい米作りは地球温暖化でどうなるの？（塚口） 5回：食用生産の生産力の発展に寄与する技術（坂本） 6回：甘くて美味しい果物をつくる（加納） 7回：農業の多面的機能について（福岡） 8回：果物事情－現状と課題（高居）				9回：牛肉生産の現状と課題（宇佐川） 10回：飼料イネの生産と利用（石田） 11回：農業はIT産業の最先端を走れるか？（大角） 12回：食料生産を妨げる微生物と助ける微生物（古賀） 13回：植物にも免疫がある（高原） 14回：植物バイオテクノロジーの基礎入門（関根） 15回：植物バイオテクノロジーの可能性（大谷） 16回：期末テスト				その他特記事項
授業担当教員紹介				URL					
ホームページ・メールアドレス等				E-mail					

科目名	情報と心、物理学と脳科学				コンテンツ ○	開講期間	4月12日～6月7日		
	英文科目名	Minds and Algorithms, Brain Science and Physics				テレビ録システム －	開講時間	火曜日 第4講時 19：10～20：40	
受講定員等	担当教員	田森 佳秀				eラーニング －	開講場所	しいのき迎賓館「セミナールームB」	
	単位数 1単位 定員数 30名 特別聴講学生等定員 科目等履修生定員 シティカレッジ聴講生定員 定員超過時の選考方法等					成績評価の方法	レポートと出席を総合的に評価		
授業料等	特別聴講学生 (大学等に在籍する学生)				科目等履修生 (社会人で単位を必要とする者)				シティカレッジ聴講生 (社会人で単位を必要としない者)
	検定料	入学料	授業料	別途負担費用	募集期間： 月 日～2月28日				受講料
					検定料	入学料	授業料	別途負担費用	
					10,000円		18,000円		
5,000円									
科目の内容	科学が取り扱うのは、物理的な形ある物体（モノ）と、これが引き起こす現象（コト）である。我々の脳を科学的に取り扱おうという試みが脳科学である。現代の脳科学は、「物質と脳との対比」というハードウェアにおけるモノの見方と、「情報と心との対比」というソフトウェア的コトの見方を、統括的に取り扱う必要性に直面している。この状況を理解するために、脳神経系についての基礎知識と、脳機能のイメージングの技術を学び、科学的なモノとコトの見方について考察する。また、科学における金字塔となっている相対性理論や量子力学等の物理理論の概念を学び、これらが、コトの見方を変えてきた歴史を概観する。								その他特記事項
授業担当教員紹介				URL					
ホームページ・メールアドレス等				E-mail		http://www.kanazawa-it.ac.jp/			

提供機関：金城大学

科目名	社会学			コンテンツ —	開講期間	4月13日～8月3日			
	英文科目名	Sociology			テレビ会議システム —	開講時間	水曜日 第3講時 17：30～19：00		
受講定員等	担当教員	高島 智世			eラーニング —	開講場所	しいのき迎賓館「セミナールーム A」		
	単位数 2単位 定員数 30名 特別聴講学生等定員 科目等履修生定員 シティカレッジ聴講生定員 定員超過時の選考方法等				成績評価の方法	平常点（授業前課題 ※所要時間15分程度＋授業終了10分前小レポート）および学期末テスト			
授業料等	特別聴講学生 （大学等に在籍する学生）				科目等履修生 （社会人で単位を必要とする者）				シティカレッジ聴講生 （社会人で単位を必要としない者）
	検定料	入学料	授業料	別途負担費用	募集期間：金城大学で確認				受講料
					検定料	入学料	授業料	別途負担費用	
					10,000円		20,000円		10,000円
科目の内容	<p>私たちは、「複雑な社会」に生きています。「私」の行為が地球の裏側の人々にまで影響を与える可能性をもち、「私」の元には相反した情報や多様な価値観が流れ込んできます。「社会学」は、そうした現代社会の一員である私たちが、社会と個人を多層的に見るための「メガネ」を与えてくれると考えています。この講義では、現代社会でクローズアップされている様々な事象や社会問題を題材にして、社会学の基本概念および「社会学的なものの見方」を学びます。授業は講義中心ですが、グループワークも行いますので、参加者は自分の見方や考えを他者に表明することが求められます。</p>								その他特記事項
授業担当教員紹介				URL	http://www.kinjo.ac.jp/ku/outline/takashima.html				
ホームページ・メールアドレス等				E-mail	chise@kinjo.ac.jp				

提供機関：金城大学短期大学部

科目名	音楽　～作曲って楽しいな！～			コンテンツ ○	開講期間	4月13日～8月3日			
	英文科目名	MUSIC　～Composing is fun!～		テレビ会議システム －	開講時間	水曜日　第3講時　17：30～19：00			
受講定員等	担当教員	青山　幸司			eラーニング －	開講場所	しいのき迎賓館「セミナールーム B」		
	単位数　2単位 定員数　30名 特別聴講学生等定員 科目等履修生定員 シティカレッジ聴講生定員 定員超過時の選考方法等				成績評価の方法	音楽の理解力とノート提出，作曲，出席状況			
授業料等	特　別　聴　講　学　生 （大学等に在籍する学生）				科　目　等　履　修　生 （社会人で単位を必要とする者）				シティカレッジ聴講生 （社会人で単位を必要としない者）
	検　定　料	入　学　料	授　業　料	別途負担費用	募集期間：3月15日～4月8日				受　講　料
					検定料	入学料	授業料	別途負担費用	
				教員の指示に従う	10,000円		20,000円	教員の指示に従う	10,000円
科目の内容	音楽経験が無い人でも，楽器にかわるコンピュータとそれぞれの感性があれば，楽器が弾けなくても作曲が楽しめる。コンピュータのデータ入力の方法によってはプロと同じレベルの演奏が可能になる。楽しい音楽を作り出せる。								その他特記事項
授業担当教員紹介				URL	http://www.kinjo.ac.jp/kjc/outline/speech.html				
ホームページ・メールアドレス等				E-mail					

科目名	中級フランス語会話Ⅰ				コンテンツ —	開講期間	4月13日～8月3日		
	英文科目名	French for Intermediate level Learners (Listening & Speaking 1)			テレビ会議システム —	開講時間	水曜日 第3講時 17：30～19：00		
受講定員等	担当教員	エマヌエル・アンティエ				eラーニング —	開講場所	四高記念文化交流館「多目的利用室3」	
	単位数 2単位 定員数 20名 特別聴講学生等定員 科目等履修生定員 シティカレッジ聴講生定員 定員超過時の選考方法等 抽選					成績評価の方法	学期末試験(30%)，授業態度(40%)，宿題(30%)の成績の総合評価。		
授業料等	特別聴講学生 (大学等に在籍する学生)				科目等履修生 (社会人で単位を必要とする者)				シティカレッジ聴講生 (社会人で単位を必要としない者)
	検定料	入学料	授業料	別途負担費用	募集期間：3月15日～3月23日				受講料
					検定料	入学料	授業料	別途負担費用	
					9,800円	28,200円	29,600円	10,000円	
科目の内容	「話す・聴く・読む・書く」の4つの技能を身につけながら，フランス語のおおまかな全体像をつかむことを目的とする総合的な授業です。文法説明や基本的な表現を導入した後，教師と学生の応答練習や学生同士のペアワークによって繰り返し練習します。主な学習項目は，「過去のことを話す」「週末の過ごし方について話す」「許可を求める」などです。								その他特記事項
									使用テキスト： 著者 Guy Capelle, Robert Menand 教科書名 Le Nouveau Taxi! 1 出版社 Hachette 定価 3,600円 (テキスト + DVD-ROM)
授業担当教員紹介				URL					
ホームページ・メールアドレス等				E-mail					

科目名	もう一度始めるラテン語Ⅰ			コンテンツ —	開講期間	4月13日～8月3日				
	英文科目名	Latin 1		テレビ会議システム —	開講時間	水曜日 第3講時 17：30～19：00				
受講定員等	担当教員	渡邊 明敏			eラーニング —	開講場所	四高記念文化交流館「多目的利用室4」			
	単位数 2単位 定員数 50名 特別聴講学生等定員 科目等履修生定員 シティカレッジ聴講生定員 定員超過時の選考方法等					成績評価の方法	筆記試験（基本的変化形，和訳）			
授業料等	特別聴講学生 （大学等に在籍する学生）				科目等履修生 （社会人で単位を必要とする者）				シティカレッジ聴講生 （社会人で単位を必要としない者）	
	検定料	入学料	授業料	別途負担費用	募集期間：3月15日～3月23日				受講料	
					検定料	入学料	授業料	別途負担費用		
						9,800円	28,200円	29,600円		10,000円
科目の内容	これまで何らかの形でラテン語の初歩を勉強したことがある人を対象とします。名詞は第3変化まで、動詞は直説法を一通り学習していることが望まれます。授業は易しい読み物の読解を中心に進め、文法についての説明は最小限にとどめます。本文中の語彙には詳しい訳，注をつけるので辞書を用いることなくラテン語を読むことが出来ます。テキストはギリシア・ローマの神話・歴史から親しみやすいものを選んでプリントし配布します。授業は訳読形式で進めるので毎回予習してくることが求められます。								その他特記事項	
									文法書・辞書を新たに購入する必要はありません。	
授業担当教員紹介				URL						
ホームページ・メールアドレス等				E-mail	akitoshi@t.kanazawa-u.ac.jp					

提供機関：金沢大学

科目名	中級中国語会話Ⅰ				コンテンツ —	開講期間	4月13日～8月3日			
	英文科目名	Chinese for Intermediate level Learners (Listening & SpeakingⅠ)				テレビ会議システム —	開講時間	水曜日 第4講時 19：10～20：40		
受講定員等	担当教員	李 慶				eラーニング —	開講場所	しいのき迎賓館「セミナールームA」		
	単位数 2単位 定員数 20名 特別聴講学生等定員 科目等履修生定員 シティカレッジ聴講生定員 定員超過時の選考方法等 抽選					成績評価の方法	平常点60％，レポートまたは期末試験40％の割合で評価する。			
授業料等	特別聴講学生 (大学等に在籍する学生)				科目等履修生 (社会人で単位を必要とする者)				シティカレッジ聴講生 (社会人で単位を必要としない者)	
	検定料	入学料	授業料	別途負担費用	募集期間：3月15日～3月23日				受講料	
					検定料	入学料	授業料	別途負担費用		
				教科書代	9,800円	28,200円	29,600円	教科書代	10,000円	
科目の内容	中国文化に関する理解の深化とコミュニケーション能力の向上を目的とする。初級で学んだ文法をふまえ、正確な中国語で表現する能力を養う。テキストに従って閲読・会話・練習問題に取り組むほか、受講者の希望に応じて日常のさまざまな場面にふさわしい表現方法を学習する。								その他特記事項	
									〈教科書〉 未定	
授業担当教員紹介				URL						
ホームページ・メールアドレス等				E-mail	qingli2000@hotmail.com					

科目名	災害復興学：天災・人災からの復興				コンテンツ —	開講期間	4月13日～8月3日			
	英文科目名	Disaster Revitalization Studies				テレビ会議システム —	開講時間	水曜日 第4講時 19：10～20：40		
受講定員等	担当教員	井上 英夫・田中 純一， 他				eラーニング —	開講場所	四高記念文化交流館「多目的利用室3」		
	単位数 2単位 定員数 50名 特別聴講学生等定員 科目等履修生定員 シティカレッジ聴講生定員 定員超過時の選考方法等						成績評価の方法	平常点（授業への参加度・出席）30%，レポート70%を総合して評価します。		
授業料等	特 別 聴 講 学 生 (大学等に在籍する学生)				科 目 等 履 修 生 (社会人で単位を必要とする者)				シティカレッジ聴講生 (社会人で単位を必要としない者)	
	検 定 料	入 学 料	授 業 料	別途負担費用	募集期間：3月15日～3月23日				受 講 料	
					検定料	入学料	授業料	別途負担費用		
						9,800円	28,200円	29,600円		10,000円
科目の内容	第1回 ガイダンス：災害復興と住み続ける権利 井上英夫（金沢大学） 第2回 越過疎・高齢地域における災害被害の特徴と課題 田中純一（金沢大学） 第3回 地震発生のメカニズム 平松良浩（金沢大学） 第4回 災害と健康被害 神林康弘（金沢大学） 第5回 災害と生活被害 村田隆史（金沢大学） 第6回 仮設住宅の暮らしと被災者支援（1）井口克郎（金沢大学） 第7回 仮設住宅の暮らしと被災者支援（2）藤本幸雄（元仮設住宅区長） 第8回 災害復興と行財政 武田公子（金沢大学） 第9回 災害復興過程における公民館の役割 浅野秀重（金沢大学） 第10回 被災地とメディア 宇野文夫（金沢大学） 第11回 災害看護（1）中村悦子（輪島病院・看護師） 第12回 災害看護（2）谷内たつ子（輪島病院・看護師） 第13回 防災教育とは 青木賢人（金沢大学） 第14回 生態系から考える災害に強い地域づくり 小路晋作（金沢大学） 第15回 災害ボランティアと被災者支援 田中純一（金沢大学）								その他特記事項	
									受講者と相談の上、能登での集中講義を実施する場合があります。	
授業担当教員紹介				URL						
ホームページ・メールアドレス等				E-mail		tanaka.j@staff.kanazawa-u.ac.jp				

水

前期

シティカレッジでの講義

提供機関：金沢大学

科目名	金沢で学ぶ能楽入門				コンテンツ —	開講期間	4月14日～8月4日		
	英文科目名	Noh and kyogen in kanazawa			テレビ会議システム —	開講時間	木曜日 第1講時 13：30～15：00		
受講定員等	担当教員	西村 聡			eラーニング —	開講場所	しいのき迎賓館「セミナールームA」		
	単位数 2単位 定員数 70名 特別聴講学生等定員 科目等履修生定員 シティカレッジ聴講生定員 定員超過時の選考方法等					成績評価の方法	毎回提出の1行カードの記入具合。 50パーセント 最終回の発表会における発表・討議内容。50パーセント		
授業料等	特 別 聴 講 学 生 (大学等に在籍する学生)				科 目 等 履 修 生 (社会人で単位を必要とする者)				シティカレッジ聴講生 (社会人で単位を必要としない者)
	検 定 料	入 学 料	授 業 料	別途負担費用	募集期間：3月15日～3月23日				受 講 料
					検定料	入学料	授業料	別途負担費用	
					9,800円	28,200円	29,600円		10,000円
科目の内容	能楽の魅力を発見するために必要な基礎知識を金沢の文化資源を活用して体験的に習得することをめざします。 1：「能楽」という呼称の起こり。 9：加賀宝生以前。 2：豊国神社の「井筒」。 10：観能の夕べの演目から。 3：大野湊神社神事を前に。 11：加賀宝生の隆盛。 4：謡本と謡曲。 12：「鳴るは滝」はどこにあるか。 5：城下町の音風景。 13：泉鏡花と金沢の能楽。 6：百万石薪能を見るために。 14：近現代の新しい伝統。 7：中世加賀・能登の能楽。 15：体験発表会。 8：秀吉・利家時代の能楽。								その他特記事項
	授業担当教員紹介				URL				
ホームページ・メールアドレス等				E-mail	nishi01@kenroku.kanazawa-u.ac.jp				

提供機関：金沢大学

科目名	石川の方言				コンテンツ —	開講期間	4月14日～8月4日		
	英文科目名	Dialects in Ishikawa Prefecture			テレビ会議システム —	開講時間	木曜日 第2講時 15：30～17：00		
受講定員等	担当教員	新田 哲夫			eラーニング —	開講場所	しいのき迎賓館「セミナールームA」		
	単位数 2単位 定員数 25名 特別聴講学生等定員 5名 科目等履修生定員 5名 シティカレッジ聴講生定員 10名 定員超過時の選考方法等 抽選					成績評価の方法	期末試験		
授業料等	特別聴講学生 (大学等に在籍する学生)				科目等履修生 (社会人で単位を必要とする者)				シティカレッジ聴講生 (社会人で単位を必要としない者)
	検定料	入学料	授業料	別途負担費用	募集期間：3月15日～3月23日				受講料
					検定料	入学料	授業料	別途負担費用	
					9,800円	28,200円	29,600円	10,000円	
科目の内容	石川県の方言に関して、方言学の専門的な立場から講義します。主な内容は、(1)方言区画、(2)言語島、(3)音韻の特徴、(4)アクセントの特徴、(5)文末詞、(6)授受表現、(7)テンスとアスペクト、(8)ヴォイス、(9)方言の変化、(10)方言と日本語史。								その他特記事項
授業担当教員紹介				URL					
ホームページ・メールアドレス等				E-mail	tnitta@kenroku.kanazawa-u.ac.jp				

科目名	工芸の世界-芸術として産業として-				コンテンツ —	開講期間	4月14日～8月4日		
	英文科目名	An introduction to applied arts			テレビ会議システム —	開講時間	木曜日 第3講時 17：30～19：00		
受講定員等	担当教員	山崎 達文			eラーニング —	開講場所	しいのき迎賓館「セミナールーム A」		
	単位数 2単位 定員数 30名 特別聴講学生等定員 科目等履修生定員 シティカレッジ聴講生定員 定員超過時の選考方法等					成績評価の方法	理解度と受講姿勢および期末レポートによる		
授業料等	特 別 聴 講 学 生 (大学等に在籍する学生)				科 目 等 履 修 生 (社会人で単位を必要とする者)				シティカレッジ聴講生 (社会人で単位を必要としない者)
	検 定 料	入 学 料	授 業 料	別途負担費用	募集〆切：4月20日				受 講 料
					検定料	入学料	授業料	別途負担費用	
					5,000円		20,000円		10,000円
科目の内容	「工芸」とは一体どう捉えればいいのか。世界なのだろう。「美術」とは違うのか? 「工業」との差異はどんなだろう。ここでは, ” 伝統” とか” 職人”, ” 手仕事” とか” 用と美”, さらに” 産地” や” 伝統産業” といった, 「工芸」におなじみの概念やそのなかみを掘り下げて見ることで, 近代日本の芸術として, また今日の産業技術の母胎としてのK O G E I がどのようなものであるかを, 毎回, 多様な工芸世界に関する映像を紹介しながら検討していく。								その他特記事項
授業担当教員紹介				URL					
ホームページ・メールアドレス等				E-mail	yama@kanazawa-gu.ac.jp				

科目名	情報化社会と経済			コンテンツ ○	開講期間	4月14日～8月4日			
	英文科目名	Information-oriented Society and Economy			テレビ会議システム ○	開講時間	木曜日 第3講時 17：30～19：00		
受講定員等	担当教員	安藤 信雄			eラーニング ー	開講場所	しいのき迎賓館「セミナールームB」		
	単位数 2単位 定員数 特別聴講学生等定員 科目等履修生定員 シティカレッジ聴講生定員 定員超過時の選考方法等 受付順				成績評価の方法	レポート提出による			
授業料等	特 別 聴 講 学 生 (大学等に在籍する学生)				科 目 等 履 修 生 (社会人で単位を必要とする者)				シティカレッジ聴講生 (社会人で単位を必要としない者)
	検 定 料	入 学 料	授 業 料	別途負担費用	募集期間：星稜女子短期大学で確認				受 講 料
					検定料	入学料	授業料	別途負担費用	
						10,000円	20,000円		10,000円
科目の内容	コンピュータによる情報革命により飛躍的に情報処理能力が高まった現代社会は、情報化社会といわれるようになった。しかしこの情報化とはなんであり、情報が生産および消費等の経済活動へどのような影響を与えるのかについては、多様な主張が混在している。情報化の定義すら様々である。 本講義では、生産における情報の役割を考察しながら、生産組織への影響、消費者の購買行動への影響と変化を考察し、情報化社会における経済活動の特徴を考察し情報化の仕組みを解説する。								その他特記事項
授業担当教員紹介				URL	http://www.seiryo.ac.jp/ando				
ホームページ・メールアドレス等				E-mail	ando@seiryo.ac.jp				

科目名	中級ドイツ語講読			コンテンツ —	開講期間	4月14日～8月4日			
	英文科目名	German for Intermediate level Learners (Reading)		テレビ会議システム —	開講時間	木曜日 第3講時 17：30～19：00			
受講定員等	担当教員	佐藤 文彦		eラーニング —	開講場所	四高記念文化交流館「多目的利用室3」			
	単位数 2単位 定員数 20名 特別聴講学生等定員 科目等履修生定員 シティカレッジ聴講生定員 定員超過時の選考方法等				成績評価の方法	平常点（20％），小テスト（30％），学期末試験（50％）を総合して評価します。なお，平常点は出席・授業への参加度から導きます。小テストとは，授業中に行なう単語や熟語の確認テストです。			
授業料等	特別聴講学生 （大学等に在籍する学生）				科目等履修生 （社会人で単位を必要とする者）				シティカレッジ聴講生 （社会人で単位を必要としない者）
	検定料	入学料	授業料	別途負担費用	募集期間：3月15日～3月23日				受講料
					検定料	入学料	授業料	別途負担費用	
					9,800円	28,200円	29,600円		10,000円
科目の内容	ドイツ語の読解力を養成するための演習を行います。 具体的には，初級文法で学習した内容を確認しながら（もちろん習っていない文法事項はその都度，紹介しながら），いろいろなタイプのドイツ語の文章を数多く読む予定です。 また，ドイツ語を読むためには，単語や熟語をできるだけ多く知っている必要があります。そのための作業（単語や熟語の確認テスト）も，読解の演習と並行して行う予定です。								その他特記事項
									プリント教材を（きつと多数）配布します。 ファイルを用意し，なくさないようご注意ください。
授業担当教員紹介				URL					
ホームページ・メールアドレス等				E-mail					

科目名	中国語講読Ⅰ			コンテンツ —	開講期間	4月14日～8月4日			
	英文科目名	Chinese for Intermediate level Learners (Reading 1)			テレビ会議システム —	開講時間	木曜日 第4講時 19：10～20：40		
担当教員	矢淵 孝良			eラーニング —	開講場所	しいのき迎賓館「セミナールーム A」			
	受講定員等 単位数 2単位 定員数 20名 特別聴講学生等定員 科目等履修生定員 シティカレッジ聴講生定員 定員超過時の選考方法等 抽選				成績評価の方法	平常点40%，期末試験60%の割合で評価する。			
授業料等	特別聴講学生 (大学等に在籍する学生)				科目等履修生 (社会人で単位を必要とする者)				シティカレッジ聴講生 (社会人で単位を必要としない者)
	検定料	入学料	授業料	別途負担費用	募集期間：3月15日～3月23日				受講料
					検定料	入学料	授業料	別途負担費用	
				教科書代	9,800円	28,200円	29,600円	教科書代	10,000円
科目の内容	中国語文法の参考書をテキストにします。参考書ですから、解説がありますし、練習問題の解答も付いています。それでもやはり「どうして？」という疑問は残ります。そうした疑問に答えながら授業を進めたいと思います。正確な読解力や表現力を身につけたい方、学習意欲はあるけれども一人では挫折しやすい方むけの授業です。								その他特記事項
									〈教科書〉 洪潔清 『どうしてそうなる？中国語』 白帝社
授業担当教員紹介				URL					
ホームページ・メールアドレス等				E-mail	yabuchi@sgkit.ge.kanazawa-u.ac.jp				

科目名	初級中国語会話Ⅰ				コンテンツ —	開講期間	4月14日～8月4日			
	英文科目名	Chinese for Beginners (Listenig & SpeakingⅠ)				テレビ会議システム —	開講時間	木曜日 第4講時 19：10～20：40		
受講定員等	担当教員	李 慶				eラーニング —	開講場所	しいのき迎賓館「セミナールーム B」		
	単位数 2単位 定員数 30名 特別聴講学生等定員 科目等履修生定員 シティカレッジ聴講生定員 定員超過時の選考方法等 抽選					成績評価の方法	平常点50%，期末試験50%の割合で評価する。			
授業料等	特 別 聴 講 学 生 (大学等に在籍する学生)				科 目 等 履 修 生 (社会人で単位を必要とする者)				シティカレッジ聴講生 (社会人で単位を必要としない者)	
	検 定 料	入 学 料	授 業 料	別途負担費用	募集期間：3月15日～3月23日				受 講 料	
					検定料	入学料	授業料	別途負担費用		
				教科書代	9,800円	28,200円	29,600円	教科書代	10,000円	
科目の内容	まず受講者がみずからの発音に自信をもてるように発音練習に力を入れる。ついでさまざまな場面におけるコミュニケーションの方法を学習し、とくに会話能力の養成を図る。								その他特記事項	
									〈教科書〉 王祖茜・李志華・友野佳世 『共に学ぶ中国語会話』 白帝社	
授業担当教員紹介				URL						
ホームページ・メールアドレス等				E-mail	qingli2000@hotmail.com					

木

前期

シティカレッジでの講義

科目名	地域とくらしと環境				コンテンツ －	開講期間	4月9日～7月30日			
	英文科目名	Living region and environment			テレビ会議システム －	開講時間	土曜日 第1講時 10：30～12：00			
受講定員等	担当教員	米林 甲陽 外13名			eラーニング －	開講場所	しいのき迎賓館「セミナールーム A」			
	単位数 2単位 定員数 特別聴講学生等定員 科目等履修生定員 シティカレッジ聴講生定員 定員超過時の選考方法等					成績評価の方法	出席状況と期末試験の成績により評価する。			
	特別聴講学生 (大学等に在籍する学生)				科目等履修生 (社会人で単位を必要とする者)				シティカレッジ聴講生 (社会人で単位を必要としない者)	
	検定料	入学料	授業料	別途負担費用	募集期間：3月末まで				受講料	
					検定料	入学料	授業料	別途負担費用		
					9,800円	28,200円	29,600円	教科書	10,000円	
科目の内容	地域固有の自然環境、地域資源を見直し、それらを維持すること及びそれらを活用して農林業さらには農村社会を持続的に発展させるための方法論、技術論について講述する。 ① 農業生態系の物質循環／米林甲陽 ② 地球温暖化がもたらすもの／皆巳幸也 ③ 植物の葉と地球環境／菊沢喜八郎 ④ 地域の人と生きもの～風景という視点／上田哲行 ⑤ 農環境における微生物／田中栄爾 ⑥ 人間活動と水文環境／早瀬吉雄 ⑦ 手取川七ヶ用水と自然環境／一恩英二 ⑧ 手取川扇状地の農業水利／青山咸康								その他特記事項	
	⑨ 物質の流れからみた森と海のつながり／柳井清治 ⑩ 自然エネルギーの利活用について／瀧本裕士 ⑪ コイの村、中越地震のその後／坂田寧代 ⑫ 地域環境の管理と活性化／高橋 強 ⑬ ごみ問題と私たちの暮らし／高月 紘 ⑭ 消費者行動が環境に与える影響／楠部孝誠 ⑮ レポート作成（まとめ）／米林甲陽									
授業担当教員紹介				URL						
ホームページ・メールアドレス等				E-mail						

科目名	石川県の市町				コンテンツ —	開講期間	4月9日～7月30日（5月7日は休講）		
	英文科目名	Municipalities in Ishikawa Prefecture			テレビ録システム —	開講時間	土曜日 第1講時 10：30～12：00		
受講定員等	担当教員	古畑 徹			eラーニング —	開講場所	しいのき迎賓館「セミナールーム B」		
	単位数 2単位 定員数 特別聴講学生等定員 科目等履修生定員 シティカレッジ聴講生定員 定員超過時の選考方法等					成績評価の方法	6割以上の出席とレポート（課題は具体的な地域を例に地域の課題解決や大学等との連携のあり方を提言するものを予定。よいレポートは関係の市町に送り提言として役立ててもらふ予定）		
授業料等	特別聴講学生 （大学等に在籍する学生）				科目等履修生 （社会人で単位を必要とする者）				シティカレッジ聴講生 （社会人で単位を必要としない者）
	検定料	入学料	授業料	別途負担費用	当該科目は科目等履修生を受け入れていません。				受講料
					検定料	入学料	授業料	別途負担費用	
科目の内容	本授業の目的及び学習目標：石川県の市や町が抱える課題を理解し、その課題解決の方策や、今後の大学や学生と地域との連携のあり方を考える。 授業内容：石川県内の市町から、現場で指揮を取る首長（市長・町長）や職員をゲストとして招き、それぞれの市町がどのような特徴を持ち、どのような課題を抱え、どのような取組をしているのか、あるいはどのような人材を求めているのか、について話してもらふ。また、石川県の地域振興に関係する職員や、各市町に入って地域の課題に取り組んでいる大学等の教員などにも来て話をしてもらふ。これらを通して県内の市町への理解を深めていく。授業予定は次の通り。（詳細については、ガイダンスで紹介する） 4月 9日 ガイダンス ※ 受講希望者は必ず出席すること 4月16日 石川県 4月23日 各市町の首長（市長・町長）や職員による講義 ※ 5月7日は休講 7月 9日 地方行政の課題について 7月16日 大学と地域の連携について 7月23日 補足及びレポート提出 7月30日								その他特記事項
									まちづくりや地方行政に関心のある学生、あるいは地方公務員を目指す学生には、特に履修してほしい。 また、地域課題ゼミナールなどで実際に各地域に入って課題に取り組んでいる学生諸君には、その地域の課題の理解を深めるために、その市町の担当回だけでも受講することをお勧めする。 なお、石川県による企画のため、社会人の受講料は無料である。
授業担当教員紹介				URL					
ホームページ・メールアドレス等				E-mail	furuhashi@ge.kanazawa-u.ac.jp				

科目名	日本文学講読Ⅰ（日本文学の魅力と可能性）				コンテンツ －	開講期間	4月9日～7月23日		
	英文科目名	Reading of Japanese Literature Ⅰ			テレビ録システム －	開講時間	土曜日 第1講時 10：30～12：00		
受講定員等	担当教員	柳澤 良一 外3名 秋山 稔・山下 久夫・水洞 幸夫			eラーニング －	開講場所	四高記念文化交流館「多目的利用室3」		
	単位数 2単位 定員数 50名 特別聴講学生等定員 科目等履修生定員 シティカレッジ聴講生定員 定員超過時の選考方法等					成績評価の方法	出席（20％），受講態度（20％），レポート・定期試験など（60％）から総合的に判断する。		
	特別聴講学生 （大学等に在籍する学生）		科目等履修生 （社会人で単位を必要とする者）				シティカレッジ聴講生 （社会人で単位を必要としない者）		
授業料等	検定料	入学料	授業料	別途負担費用	募集〆切：4月20日				受講料
	検定料		入学料		授業料		別途負担費用		
					5,000円		20,000円		10,000円
科目の内容	私たちの祖先が残してくれた文学・文化遺産を，もう一度この目で見つめ，自分の心で読み解き，未来への指針とした いと思う。本学日本文学科の四人の教授によるリレー講義である。 1. 4月9日（土）柳澤 『万葉集』額田王の歌 2. 4月16日（土）柳澤 『万葉集』柿本人麻呂の歌 3. 4月23日（土）柳澤 『万葉集』高橋虫麻呂の歌 4. 4月30日（土）柳澤 『万葉集』山部赤人の歌 5. 5月7日（土）柳澤 『万葉集』大伴家持の歌 6. 5月14日（土）山下 上田秋成の魅力（随筆より） 7. 5月21日（土）山下 上田秋成の魅力（『雨月物語』） 8. 5月28日（土）山下 上田秋成の魅力（『春雨物語』） 9. 6月11日（土）秋山 泉鏡花『照葉狂言』 10. 6月18日（土）秋山 徳田秋声『菊見』・『鵜の羹』 11. 6月25日（土）秋山 室生犀星『抒情小曲集』 12. 7月2日（土）水洞 芥川龍之介『羅生門』 13. 7月9日（土）水洞 志賀直哉『和解』 14. 7月16日（土）水洞 太宰治『富嶽百景』 15. 7月23日（土）柳澤 試験							その他特記事項	
	授業担当教員紹介								
ホームページ・メールアドレス等				URL	http://www.kanazawa-gu.ac.jp/				
				E-mail	yanagi@kanazawa-gu.ac.jp				

科目名	日本と北陸のキリスト教				コンテンツ —	開講期間	4月9日～7月30日		
	英文科目名	Christianity in Hokuriku and Japan			テレビ録システム —	開講時間	土曜日 第1講時 10：30～12：00		
受講定員等	担当教員	梅染 信夫			eラーニング —	開講場所	四高記念文化交流館「多目的利用室4」		
	単位数 2単位 定員数 30名 特別聴講学生等定員 科目等履修生定員 シティカレッジ聴講生定員 定員超過時の選考方法等 受付順					成績評価の方法	①出席率が80%以上であること。 ②課題のレポートを提出すること。		
授業料等	特別聴講学生 (大学等に在籍する学生)				科目等履修生 (社会人で単位を必要とする者)				シティカレッジ聴講生 (社会人で単位を必要としない者)
	検定料	入学料	授業料	別途負担費用	募集期間：3月1日～3月18日				受講料
					検定料	入学料	授業料	別途負担費用	
					5,000円	20,000円	20,000円		10,000円
科目の内容	世界史的背景の中で日本にキリスト教がどのように伝来し、それが北陸の人々にどのように受容されるようになったかについて学ぶ。 次のような重要な出来事や主要な人物を取り上げる。 1.迫害の中で成立したキリスト教 2.聖書と信条を決めたアウグスチヌス 3.ローマ・カトリック教会の盛衰 4.ルターとカルヴァンによる宗教改革 5.フランシスコ・ザビエルの渡来と布教 6.隠れキリシタンの加賀藩への配流 7.流刑者の困窮を告発したオズボーン 8.北陸の文明を開化したウィン宣教師夫妻 9.プロテスタント初の受洗者長尾八之門 10.女子教育の先駆者メリー・ヘッセル								その他特記事項
	授業担当教員紹介				URL				
ホームページ・メールアドレス等				E-mail					

科目名	スペイン語会話 I				コンテンツ —	開講期間	4月9日～7月30日			
	英文科目名	Spanish for Beginners (Listening & Speaking 1)			テレビ会議システム —	開講時間	土曜日 第2講時 13:00～14：30			
受講定員等	担当教員	雄谷 ソニア 啓子				eラーニング —	開講場所	しいのき迎賓館「セミナールーム A」		
	単位数 2単位 定員数 30名 特別聴講学生等定員 科目等履修生定員 シティカレッジ聴講生定員 定員超過時の選考方法等					成績評価の方法	学期末試験：60% 出席：30% 演習：10%			
授業料等	特 別 聴 講 学 生 (大学等に在籍する学生)				科 目 等 履 修 生 (社会人で単位を必要とする者)				シティカレッジ聴講生 (社会人で単位を必要としない者)	
	検 定 料	入 学 料	授 業 料	別途負担費用	募集期間：3月15日～3月23日				受 講 料	
					検定料	入学料	授業料	別途負担費用		
					教科書代	9,800円	28,200円	29,600円	教科書代	10,000円
科目の内容	スペイン語の初歩的な会話力を習得する。スペイン語を学ぶなかで、文化的背景の異なる人々の存在に気づき、多種多様な価値観などを学ぶことを通して異文化に触れる。このクラスでは、聴き取りを通した音声から始める（最初は発音から）。日本語の発音と共通点の多いスペイン語は、目からだけではなく耳からも入り易い言語であるため、文法の授業の内容とも関連した実践的な練習を行う。グループによるゲーム、オーラル練習、聞き取り練習などを通して単語をふやす。また、正確な発音、表現を学んで、会話の練習をしていく。この授業は、金沢大学機関開講火曜3限のスペイン語文法 I（担当：雄谷 ソニア 啓子）とペアです。併せて履修してください。								その他特記事項	
									『総合スペイン語コース 初級 - Entre amigos - 』	
授業担当教員紹介				URL						
ホームページ・メールアドレス等				E-mail						

科目名	大学・社会生活論			コンテンツ ○	開講期間	4月16日～5月14日（5月7日は休講）			
	英文科目名	Lecture on Life in Campus and Society			テレビ会議システム ○	開講時間	土曜日 第2講時 13：00～14：30 第3講時 14：40～16：10		
受講定員等	担当教員	古畑 徹（外2名）			eラーニング ○	開講場所	しいのき迎賓館「セミナールーム B」		
	単位数 2単位 定員数 60名 特別聴講学生等定員 若干名 科目等履修生定員 シティカレッジ聴講生定員 定員超過時の選考方法等					成績評価の方法	成績評価：出席4回以上＋上記ビデオの確認テスト全合格＋下記の課題で行います。留学生向けの試験は、eラーニングによる試験（10題）＋レポート（課題：日本に来て初めて気がついたことを報告せよ）を想定しています。一般学生向けには、eラーニングによる試験（15題）＋レポート（課題：自分の大学における学生の健康管理方法について調査して報告）を想定しています。金沢大学の単位保留学生向けには、eラーニングによる試験(40題)を想定しています。		
授業料等	特別聴講学生 （大学等に在籍する学生）				科目等履修生 （社会人で単位を必要とする者）				シティカレッジ聴講生 （社会人で単位を必要としない者）
	検定料	入学料	授業料	別途負担費用	募集期間：3月15日～3月23日				受講料
					検定料	入学料	授業料	別途負担費用	
					9,800円	28,200円	29,600円		10,000円
科目の内容	授業は対面とeラーニングを併用して行います。対面授業は、土曜日の第2講時、第3講時を使って、計8回にわたって、eラーニングでの学び方、大学図書館の利用方法、情報収集の方法、プレゼンテーションのしかた、eラーニング授業の確認テストと補足1、eラーニング授業の確認テストと補足2、eラーニング授業の確認テストと補足3、レポートの書き方、を学習します。（順序や内容には変更の可能性があります。）eラーニングの授業は、4月16日から5月末にかけて10回にわたって、大学における学習方法、環境問題の基礎、ハラスメント、健康論1（タバコの害）、健康論3（熱射病）、健康論4(食事バランスと健康)、レポートの書きかた（理系用）、レポートの書きかた（文系用）、薬物乱用問題を知ろう、消費者被害に遭わないために、を学習します。なお、金大保留学生に関しては、保留の事情によって対面授業が免除される場合や上記以外のeラーニング授業の視聴をおこなう場合があります。								その他特記事項
									授業では e ラーニングを併用して行いますので、原則として携帯型の PC を持参していただきます。なお、貸出用として10台の PC を用意していますので、10人までは携帯型の PC を持参できない方も受講可能です。人数がこれよりも多い場合は抽選となります。
授業担当教員紹介				URL					
ホームページ・メールアドレス等				E-mail	furuhata@ge.kanazawa-u.ac.jp				

科目名	スペイン語会話中級			コンテンツ —	開講期間	4月9日～7月30日			
	英文科目名	Spanish for Intermediate level Learners (Listening & Speaking)			テレビ録システム —	開講時間	土曜日 第3講時 14：40～16：10		
受講定員等	担当教員	雄谷 ソニア 啓子			eラーニング —	開講場所	しいのき迎賓館「セミナールーム A」		
	単位数 2単位 定員数 20名 特別聴講学生等定員 科目等履修生定員 シティカレッジ聴講生定員 定員超過時の選考方法等					成績評価の方法	学期末試験：60% 出席状況：30% 演習：10%		
授業料等	特 別 聴 講 学 生 (大学等に在籍する学生)				科 目 等 履 修 生 (社会人で単位を必要とする者)				シティカレッジ聴講生 (社会人で単位を必要としない者)
	検 定 料	入 学 料	授 業 料	別途負担費用	募集期間：3月15日～3月23日				受 講 料
					検定料	入学料	授業料	別途負担費用	
					教科書代	9,800円	28,200円	29,600円	教科書代
科目の内容	文法の定着。スペイン語の口語表現、慣用表現などの習得。スペイン語をツールとして、スペイン語圏の多様な文化について学ぶ。文法については複合形、接続法など。またⅠの授業で十分ふれることができなかった項目についても補足説明を行う。プリントや DVD 教材を用いて、口語表現や慣用表現を学ぶ。授業は予習を前提として進める。ペアでの練習や自分の意見をのべることなど、授業参加が重要となる。								その他特記事項
									テキスト Nuevo Espanol 2000 (nivel elemental) CD 付
授業担当教員紹介				URL					
ホームページ・メールアドレス等				E-mail					

土

前期

シティカレッジでの講義

科目名	里海体験実習 in 能登半島				コンテンツ —		開講期間		6月から夏休み頃の集中講義（2泊3日）として実施します。実施日が決まり次第、お知らせします。
	英文科目名	Field excursion to Satoumi in Noto Peninsula				テレビ録システム —		開講時間	
担当教員	中村 浩二（他6名）				eラーニング —		開講場所		
	単位数 2単位 定員数 20名 特別聴講学生等定員 科目等履修生定員 シティカレッジ聴講生定員 定員超過時の選考方法等					成績評価の方法		ガイダンスと実習への出席が必須、実習、討論、レポートを総合判定します。	
授業料等	特別聴講学生 （大学等に在籍する学生）				科目等履修生 （社会人で単位を必要とする者）				シティカレッジ聴講生 （社会人で単位を必要としない者）
	検定料	入学料	授業料	別途負担費用	募集期間：3月15日～3月23日				受講料
					検定料	入学料	授業料	別途負担費用	
					宿泊料等	9,800円	28,200円	29,600円	宿泊料等
科目の内容	<p>能登半島は、豊かな自然と長年培われてきた伝統文化に恵まれています。しかし、農林水産業の不振、過疎・高齢化の急速な進行によって、里山里海が荒廃しつつあり、地域社会の維持すら困難になりつつあります。地域住民、企業、自治体は、能登の豊かな地域資源である「里山里海」を活かし、自然共生・環境配慮型の地域再生をめざしています。</p> <p>本実習は、2泊3日で能登半島にある「能登学舎」（金沢大学の能登半島里山里海自然学校、能登里山マイスター養成プログラム等の拠点施設。廃校になった珠洲市の小学校を再利用した拠点施設であり、金沢大学に2010年10月に設立された能登オペレーティング・ユニットの本部がある）、金沢大学能登臨海実験施設（能登町）、石川『県ふれあい海洋センター（能登町）等を訪問するとともに、各地の漁港、カキ養殖場、定置網等の見学、里海地域の民宿、市場の関係者にも話を伺います。これらを通して、(1)里海に直接触れるとともに、(2)能登半島の里海の歴史の変遷、現状と問題点、今後の方向性等に関する講義を受け、(3)参加者、講師、地域の方々が一緒になったディスカッションを行います。</p>								その他特記事項
	授業担当教員紹介				URL	金沢大学里山里海プロジェクト、能登里山マイスター養成プログラム、能登里山里海アクティビティ、のといきものマイスター養成プログラム等のホームページをみてください。			
ホームページ・メールアドレス等				E-mail	koji@kenroku.kanazawa-u.ac.jp				

科目名	里山体験実習 in 能登半島				コンテンツ —	開講期間	夏休みの集中講義（2泊3日）として実施します。 実施日が決まり次第，お知らせします。		
	英文科目名	Field excursion to Satoyama in Noto Peninsula			テレビ録システム —	開講時間			
担当教員	中村 浩二（他6名）				eラーニング —	開講場所	ガイダンスと実習への出席が必須，実習，討論， レポートを総合判定します。		
	単位数 2単位 定員数 20名 特別聴講学生等定員 科目等履修生定員 シティカレッジ聴講生定員 定員超過時の選考方法等				成績評価の 方 法				
授業料等	特 別 聴 講 学 生 （大学等に在籍する学生）				科 目 等 履 修 生 （社会人で単位を必要とする者）				シティカレッジ聴講生 （社会人で単位を必要としない者）
	検 定 料	入 学 料	授 業 料	別途負担費用	募集期間：3月15日～3月23日				受 講 料
					検定料	入学料	授業料	別途負担費用	
					宿泊料等	9,800円	28,200円	29,600円	宿泊料等
科目の内容	<p>能登半島は，豊かな自然と長年培われてきた伝統文化に恵まれています。しかし，農林水産業の不振，過疎・高齢化の急速な進行によって，里山里海が荒廃しつつあり，地域社会の維持すら困難になりつつあります。地域住民，企業，自治体は，能登の豊かな地域資源である「里山里海」を活かし，自然共生・環境配慮型の地域再生をめざしています。</p> <p>本実習は，2泊3日で能登半島にある「能登学舎」（金沢大学の能登半島里山里海自然学校，能登里山マイスター養成プログラム等の拠点施設。廃校になった珠洲市の小学校を再利用した拠点施設であり，金沢大学に2010年10月に設立された能登オペレーティング・ユニットの本部がある），奥能登農林総合事務所（輪島市），環境配慮型農業の実施場所，ビオトープ，森林保全活動を実施している森林，里山を活用した地域興しを行っている集落（輪島市金蔵地区、能登町宮地地区等）を訪問します。これらを通して，(1)里山の現状に直接触れるとともに，(2)能登半島の里山の歴史的変遷，現状と問題点，今後の方向性等に関する講義を受け，(3)参加者，講師，地域の方々と一緒にディスカッションを行います。</p>								その他特記事項
	授業担当教員紹介								URL
ホームページ・メールアドレス等				E-mail	koji@kenroku.kanazawa-u.ac.jp				

科目名	里山体験実習 in 角間（エコロジー）			コンテンツ －	開講期間		夏休みの集中講義（3日間連続の実習）として実施します。実施日が決まり次第、お知らせします。		
	英文科目名	Satoyama fleid exercise in Kakuma (Ecology)		テレビ録システム －	開講時間				
受講定員等	担当教員	中村 浩二（他6名）			eラーニング －	開講場所	ガイダンスと実習への出席が必須、実習、討論、レポートを総合判定します。		
	単位数 2単位 定員数 20名 特別聴講学生等定員 科目等履修生定員 シティカレッジ聴講生定員 定員超過時の選考方法等					成績評価の方法			
授業料等	特 別 聴 講 学 生 （大学等に在籍する学生）				科 目 等 履 修 生 （社会人で単位を必要とする者）				シティカレッジ聴講生 （社会人で単位を必要としない者）
	検 定 料	入 学 料	授 業 料	別途負担費用	募集期間：3月15日～3月23日				受 講 料
					検定料	入学料	授業料	別途負担費用	
				宿泊料等	9,800円	28,200円	29,600円	宿泊料等	10,000円
科目の内容	本実習は、2泊3日（あるいは宿泊なし3日連続）で金沢大学角間キャンパス内の「里山ゾーン（74ha）」で実施します。大学教員だけでなく、地域の研究者（石川県林業試験場、石川県自然史資料館等）から、(1)「角間キャンパスの里山の生物多様性や生態系の現状、課題、今後の取り組み等について講義を受けるとともに、(2)角間キャンパス内の里山ゾーンの森林、棚田、竹林実験地、焼き畑等において、植物、キノコ、昆虫、森林の観察と野外実験に取り組みます。また、現代社会における里山等の身近な自然の役割や自然とのつきあい方についてディスカッションします。								その他特記事項
授業担当教員紹介				URL	金沢大学里山里海プロジェクト、能登里山マイスター養成プログラム、のといきものマイスター、能登里山里海アクティビティ等のホームページをみてください。				
ホームページ・メールアドレス等				E-mail	koji@kenroku.kanazawa-u.ac.jp				

科目名	里山体験実習 in 角間（生活体験）				コンテンツ －		開講期間		夏休みを中心として、講義と実習をおこないま す。具体的な期日が決まり次第お知らせしま す。
	英文科目名	Satoyama fleid exercise in Kakuma (Life style)				テレビ会議システム －		開講時間	
受講定員等	担当教員	中村 浩二（他7名）				eラーニング －		開講場所	
	単位数 2単位 定員数 20名 特別聴講学生等定員 科目等履修生定員 シティカレッジ聴講生定員 定員超過時の選考方法等						成績評価の 方 法		ガイダンスと実習への出席が必須、実習、討論、 レポートを総合判定します。
授業料等	特 別 聴 講 学 生 （大学等に在籍する学生）				科 目 等 履 修 生 （社会人で単位を必要とする者）				シティカレッジ聴講生 （社会人で単位を必要としない者）
	検 定 料	入 学 料	授 業 料	別途負担費用	募集期間：3月15日～3月23日				受 講 料
					検定料	入学料	授業料	別途負担費用	
				宿泊料等	9,800円	28,200円	29,600円	宿泊料等	10,000円
科目の内容	本実習は、2泊3日（あるいは宿泊なしで、3日連続）で金沢大学角間キャンパス内の「里山ゾーン（74ha）」で実施します。大学教員だけでなく、行政関係者（石川県庁、金沢市役所等）、森林組合、角間里山自然学校の里山メイト（ボランティア）等から、(1)「角間キャンパスや周辺の里山の自然と生物多様性の現状、今後の課題、取り組み等」についてお話をうかがうとともに、(2)角間キャンパス内の里山ゾーンにおいて、ササ刈り、竹除伐、棚田再生等の保全活動、焼き畑、炭焼きによる里山資源の利用等のフィールド作業をおこないます。また、現代社会における里山等の身近な自然の役割や自然とのつきあい方についてディスカッションします。								その他特記事項
授業担当教員紹介				URL	金沢大学里山里海プロジェクト、能登里山マイスター養成プログラム、能登里山里海アクティビティ、のといきものマイスター養成プログラム等のホームページをみてください。				
ホームページ・メールアドレス等				E-mail	koji@kenroku.kanazawa-u.ac.jp				

科目名	イングリッシュコミュニケーション			コンテンツ —	開講期間	4月8日～7月29日			
	英文科目名	English Communication		テレビ会議システム —	開講時間	ガイダンス：4月 8日（金）15：30～17：00 スクーリング：6月 3日（金）15：30～17：00 期末試験：7月29日（金）15：30～17：00			
受講定員等	担当教員	カニンガム・ロバート			eラーニング ○	開講場所	しいのき迎賓館「セミナールームB」		
	単位数 2単位 定員数 30名 特別聴講学生等定員 科目等履修生定員 シティカレッジ聴講生定員 定員超過時の選考方法等				成績評価の方法	70%オンラインの課題・30%授業中の評価（テストや発表など）			
授業料等	特別聴講学生 （大学等に在籍する学生）				科目等履修生 （社会人で単位を必要とする者）				シティカレッジ聴講生 （社会人で単位を必要としない者）
	検定料	入学料	授業料	別途負担費用	募集〆切：4月20日				受講料
					検定料	入学料	授業料	別途負担費用	
					5,000円		20,000円		10,000円
科目の内容	ネイティブスピーカーが実際に話すときに省略する音があるために、多くの人が実際の英語を聞き取れないというのが日本における英語学習の現状です。この授業では、基礎的な単語である you, your, for, of, what, to, have, his, hers, want to, going to などにおいて発生するネイティブの省略パターンを紹介し、どうすれば本当の英語を聞き取り、活用できるようになるかを学びます。全ての課題と練習はパソコン(e-learning)で行うため、一人一人自分のペースで学習できます。 Listening（聴く）を先ず中心にして、発音と文法のつながりを練習しながら、語彙とつづりを覚えます。それから、覚えた単語と発音を自分の耳で聞き取れるようになることを目標とします。								その他特記事項
授業担当教員紹介				URL	www.kanazawa-gu.ac.jp				
ホームページ・メールアドレス等				E-mail					

提供機関：金沢大・環日センター・臨海実験施設

科目名	海の動物の探索演習（副題：能登半島での臨海実習）			コンテンツ —	開講期間	5月3日～5月5日			
	英文科目名	A marine exercise in Noto Peninsula		テレビ会議システム —	開講時間	3日13時より～4日12時まで			
受講定員等	担当教員	笹山 雄一（他1名）			eラーニング —	開講場所	金沢大学・臨海実験施設 （石川県鳳珠郡能登町小木）		
	単位数	2単位			成績評価の方法	演習の理解度と熱心さ及び結果についての発表で判定する。			
定員数	20名								
特別聴講学生等定員									
科目等履修生定員									
シティカレッジ聴講生定員									
定員超過時の選考方法等	大学が偏らないように考慮								
授業料等	特別聴講学生 （大学等に在籍する学生）			科目等履修生 （社会人で単位を必要とする者）					
	検定料	入学料	授業料	別途負担費用	募集期間：3月15日～3月23日				
					検定料	入学料	授業料	別途負担費用	
				宿泊料等	9,800円	28,200円	29,600円	宿泊料等	
科目の内容	海の動物についてこれまで教科書で得た知識を、実際に海に入り、採集す等の手で触り、海の中を見ることによって、生きた知識に変える。まず、海洋生物の分類学の基礎知識を講義する。その後、近くの海岸へ行き採集を始める。得た動物をまず、自分で図鑑等により分類し、種の同定をする。それが正しい種であるとわかった時は、精密なスケッチをする。乗船しプランクトンを採集し、観察する。また、小さな地引網により、小動物を採集する。それらも分類・同定する。乗船時には、簡単な海洋観測も行う。釣りによる、魚の採集も行う。総合討論を行い、海の動物の多様性とそれらがなぜ、今、必要なのかを議論する。							その他特記事項	
								臨海実験施設へのアクセスは、自家用車で、能登有料道路を利用して金沢から2時間30分程度、また、北陸鉄道バスによるアクセスも可能である。海に入る時は、手に軍手をはめ、足には底がしっかりと靴を履き、体の表面が出ていない服装が必要である。例えば、ジャージを着るなど。	
授業担当教員紹介			URL	http://web.kanazawa-u.ac.jp/~ysasayam/index01.htm					
ホームページ・メールアドレス等			E-mail	sasayama@kenroku.kanazawa-u.ac.jp					

提供機関：金沢大・環日センター・臨海実験施設

科目名	魚の淡水から海への適応：ウナギでの演習（副題：魚の回遊）			コンテンツ －	開講期間	7月16日～7月18日			
	英文科目名	An experimental exercise of adaptation in eels from freshwater to seawater		テレビ会議システム －	開講時間	16日13時より～18日12時まで			
受講定員等	担当教員	笹山 雄一（他1名）			eラーニング －	開講場所	金沢大学・臨海実験施設 （石川県鳳珠郡能登町小木）		
	単位数 2単位 定員数 20名 特別聴講学生等定員 科目等履修生定員 シティカレッジ聴講生定員 定員超過時の選考方法等 大学が偏らないように配慮				成績評価の方法	演習の理解度と熱心さ及び結果についての発表で判定する。			
授業料等	特別聴講学生 （大学等に在籍する学生）			科目等履修生 （社会人で単位を必要とする者）					
	検定料	入学料	授業料	別途負担費用	募集期間：3月15日～3月23日				
					検定料	入学料	授業料	別途負担費用	
				宿泊料等	9,800円	28,200円	29,600円	宿泊料等	
科目の内容	淡水と海を往復するウナギやサケは、体内のイオン濃度の調節をまったく反対の方向に切り替えねばそれぞれの環境に適応できない。実際にこれらの動物は、河口において10日ほど、調節の仕組みを修正してのち、それぞれの環境に入ってゆく。この仕組みは、ヒトの体の中でも基本的には同一の調節が行われており、教科書にも説明がある。本演習では、生きたウナギを丸ごと用いて、その仕組みを実際に生きた知識に変えることを目的とする。イオンの調節の指標として、本演習では、血液中のカルシウムイオンを測定する。ウナギを淡水から80%海水に移行させ、時間を追って、自分でウナギから採血し、その値がどのように変化するかを調べる。結果を発表し、総合討論で、論議を加える。						その他特記事項		
							金沢から臨海実験施設まで、能登有料道路を用いて、自家用車で2時間30分程度。また、北陸鉄道バスによるアクセスも可能である。 ウナギの血液や粘液で、また、淡水、海水が服にかかると、汚れても良い服装が必要である。		
授業担当教員紹介			URL	http://web.kanazawa-u.ac.jp/~ysasayam/index01.htm					
ホームページ・メールアドレス等			E-mail	sasayama@kenroku.kanazawa-u.ac.jp					

前期

機関講義

科目名	フランス語講読Ⅰ			コンテンツ —	開講期間	4月18日～8月8日			
	英文科目名	French for Intermediate level Learners (Reading 1)		テレビ録システム —	開講時間	月曜日 第5講時 16：30～18：00			
担当教員	三上 純子			eラーニング —	開講場所	金沢大学			
	受講定員等 単位数 2単位 定員数 20名 特別聴講学生等定員 科目等履修生定員 シティカレッジ聴講生定員 定員超過時の選考方法等				成績評価の方法	平常点による評価 平常点は出席状況，宿題の達成度，授業活動により評価する。			
授業料等	特別聴講学生 (大学等に在籍する学生)			科目等履修生 (社会人で単位を必要とする者)					
	検定料	入学料	授業料	別途負担費用	募集期間：3月15日～3月23日				
					検定料	入学料	授業料		別途負担費用
					9,800円	28,200円	29,600円		
科目の内容	説明文，手紙文，物語，時事的な記事など，フランス語で書かれた様々なジャンルの文章を読みます。Aで学習した文法事項を復習しながら，フランス語の文章に慣れ，読解のスキルを学ぶことを目指します。文法については，条件法，接続法等，Aの授業で十分にふれることができなかった項目についても補足説明を行います。また，フランス語検定試験の4級・3級レベルの聞き取りの練習も併せて行う予定です。読解用の教材は事前にプリントにより配布し，授業は質疑応答を中心に進めます。						その他特記事項		
							使用テキスト：プリント		
授業担当教員紹介			URL						
ホームページ・メールアドレス等			E-mail	junkom@sgkit.ge.kanazawa-u.ac.jp					

科目名	初級フランス語会話Ⅰ			コンテンツ —	開講期間	4月13日～8月10日			
	英文科目名	French for Beginners (Listening & Speaking 1)			テレビ会議システム —	開講時間	水曜日 第3講時 13：00～14：30		
受講定員等	担当教員	エマヌエル・アンティエ			eラーニング —	開講場所	金沢大学		
	単位数 2単位 定員数 30名 特別聴講学生等定員 科目等履修生定員 シティカレッジ聴講生定員 定員超過時の選考方法等 抽選					成績評価の方法	学期末試験(30%)，授業態度(30%)，宿題・小テスト(40%)の成績の総合評価。		
授業料等	特別聴講学生 (大学等に在籍する学生)				科目等履修生 (社会人で単位を必要とする者)				
	検定料	入学料	授業料	別途負担費用	募集期間：3月15日～3月23日				
					検定料	入学料	授業料	別途負担費用	
					9,800円	28,200円	29,600円		
科目の内容	「話す・聴く・読む・書く」の4つの技能を身につけながら，フランス語のおおまかな全体像をつかむことを目的とする総合的な授業です。文法説明や基本的な表現を導入した後，教師と学生の応答練習や学生同士のペアワークによって繰り返し練習します。主な学習項目は，「あいさつ」「自己紹介」「趣味について話す」「物の名前や場所を尋ねる」「物の特徴を説明する」などです。								その他特記事項
									使用テキスト： 著者 Guy Capelle, Robert Menand 教科書名 Le Nouveau Taxi! 1 出版社 Hachette 定価 3,600円(テキスト+DVD-ROM)
授業担当教員紹介				URL					
ホームページ・メールアドレス等				E-mail					

科目名	スペイン語文法Ⅰ			コンテンツ —	開講期間	4月12日～7月30日		
	英文科目名	Spanish for Beginners（Grammar 1）		テレビ会議システム —	開講時間	金沢大学で確認		
受講定員等	担当教員	雄谷　ソニア　啓子		eラーニング —	開講場所	金沢大学		
	単位数　2単位 定員数　30名 特別聴講学生等定員 科目等履修生定員 シティカレッジ聴講生定員 定員超過時の選考方法等				成績評価の方法	小テスト：10％　学期末試験：60％ 出席状況：30％		
授業料等	特　別　聴　講　学　生 （大学等に在籍する学生）			科　目　等　履　修　生 （社会人で単位を必要とする者）				
	検　定　料	入　学　料	授　業　料	別途負担費用	募集期間：3月15日～3月23日			
					検定料	入学料	授業料	
				教科書代	9,800円	28,200円	29,600円	
科目の内容	スペイン語初級文法について学習する。動詞の活用の原則を理解し文法事項を身につける。単語から文章への組み立てが習得されることを目指す。スペイン語の大事な最初のステップは、動詞の活用にあるため、活用練習を繰り返し行う。単語や表現を定着させるためにペア練習や小テストも行う。主な学習事項は、発音とイントネーション、名詞の性と数、ser 動詞 estar 動詞の直説法現在形、冠詞、指示形容詞、前置詞、慰問文、時刻、目的格人称代名詞、動詞の直説法現在形規則活用、不規則活用など。この授業は、いしかわシティカレッジ土曜第2講時のスペイン語会話Ⅰ（担当：雄谷　ソニア　啓子）とペアです。併せて履修してください。							その他特記事項
	『総合スペイン語コース 初級 - Entre amigos - 』							
授業担当教員紹介			URL					
ホームページ・メールアドレス等			E-mail					

科目名	スペイン語文法中級			コンテンツ —	開講期間	4月12日～7月30日				
	英文科目名	Spanish for Intermediate level Learners (Grammar)		テレビ会議システム —	開講時間	金沢大学で確認				
受講定員等	担当教員	雄谷　ソニア　啓子			eラーニング —	開講場所	金沢大学			
	単位数　2単位 定員数 特別聴講学生等定員 科目等履修生定員 シティカレッジ聴講生定員 定員超過時の選考方法等				成績評価の方法	小テスト：10％　学期末試験：60％ 出席状況：30％				
授業料等	特　別　聴　講　学　生 (大学等に在籍する学生)			科　目　等　履　修　生 (社会人で単位を必要とする者)						
	検　定　料	入　学　料	授　業　料	別途負担費用	募集期間：3月15日～3月23日					
					検定料	入学料	授業料			別途負担費用
				教科書代	9,800円	28,200円	29,600円			教科書代
科目の内容	文法の定着。スペイン語の口語表現、慣用表現などの習得。スペイン語をツールとして、スペイン語圏の多様な文化について学ぶ。文法については複合形、接続法など。またⅠの授業で十分ふれることができなかった項目についても補足説明を行う。プリントやDVD教材を用いて、口語表現や慣用表現を学ぶ。授業は予習を前提として進める。ペアでの練習や自分の意見を述べることなど、授業参加が重要となる。							その他特記事項		
								テキスト Nuevo Espanol 2000 (nivel elemental) CD付		
授業担当教員紹介			URL							
ホームページ・メールアドレス等			E-mail							

科目名	生命科学方法論入門			コンテンツ —	開講期間	4月13日～5月25日		
	英文科目名	Introduction to the Methodology in Life Science		テレビ会議システム —	開講時間	水曜日 第3・4講時 13：00～16：10		
担当教員	中田 隆博		eラーニング —	開講場所	石川県立看護大学 人間機能学実験室			
	単位数 1単位 定員数 16名 特別聴講学生等定員 科目等履修生定員 シティカレッジ聴講生定員 定員超過時の選考方法等			成績評価の方法	出席日数, レポート			
授業料等	特別聴講学生 (大学等に在籍する学生)			科目等履修生 (社会人で単位を必要とする者)				
	検定料	入学料	授業料	別途負担費用	募集期間：3月1日～3月18日			
					検定料	入学料	授業料	別途負担費用
					9,800円	28,200円	14,800円	教員の指示に従う
科目の内容	近年の医学生物学分野の発展は著しく、ES細胞、iPS細胞を使った再生医療や遺伝子組換え大豆、DNA鑑定に基づいた犯罪捜査など、新聞でこの種の先端技術に関する記事を見ない日はありません。しかしながら、一部の研究者以外、実際にこれらの技術に触れる機会は余りありません。本講義では、これらの最先端技術の基礎部分を体験しながら勉強して貰おうと思っています。高校卒業程度の生物学の知識が必要です。多少難しい用語も出てきますが、なるべくやさしく解説する予定です。生物工学の基礎を一緒に学びましょう。 授業予定（都合により変更となる場合があります） 第1回 インフルエンザ検査薬のしくみを知ろう！ ～ELISA法の原理と応用～ 第2回 手足を動かす神経細胞を見てみよう！ ～免疫組織化学法への招待～ 第3回 2008年ノーベル賞化学受賞！下村博士が発見したGFP蛋白質とは？ ～遺伝子工学の初歩～ 第4回 自分自身のDNAを見てみよう！ ～ゲノムDNAの単離～						その他特記事項 隔週2コマ4時間ずつで4回の授業を予定しています。講義は石川県立看護大学で行います。	
	授業担当教員紹介			URL	http://www.ishikawa-nu.ac.jp/			
ホームページ・メールアドレス等			E-mail					

科目名	日本美術史 I			コンテンツ —	開講期間	4月20日～8月3日		※予定
	英文科目名	History of Japanese Art I		テレビ会議システム —	開講時間	水曜日 14：20～15：45		※予定
担当教員	山崎 剛		eラーニング —	開講場所	金沢美術工芸大学 第1教室		※予定	
	単位数 2単位 定員数 150名 特別聴講学生等定員 3名 科目等履修生定員 募集しない シティカレッジ聴講生定員 募集しない 定員超過時の選考方法等 書類選考（レポート等を課すこともある）			成績評価の方法	授業への参加度（10%）、小テスト3回（60%）、学期末レポート（30%）の割合で評価し、全体で50%以上のポイントを取得した学生に単位を認定する。 また、授業時数の3分の1を超える欠席は理由の如何を問わず不合格となる。			
授業料等	特別聴講学生 （大学等に在籍する学生）			科目等履修生 （社会人で単位を必要とする者）				
	検定料	入学料	授業料	別途負担費用	科目等履修生（社会人受講者）は募集しておりません。			
					検定料	入学料	授業料	別途負担費用
				必要な場合 別途指示する。				
科目の内容	古代から現代にいたる日本美術の歴史を概観し、日本美術史の流れを包括的に把握するとともに、作品の鑑賞を通して幅広い知識と表現の特質に対する理解を深める。 また、以上の講義全般をふまえ美術理論の基礎についても学ぶ。						その他特記事項	
							①教科書：辻惟雄監修『カラー版 日本美術史』（美術出版社） ②休講以外の各種連絡は。本学内の掲示板への掲示により行う。 ③夏季休業中等に、集中講義等を行うことがある。	
授業担当教員紹介			URL	http://kanazawa-bidai.ac.jp				
ホームページ・メールアドレス等			E-mail	tsuyoshi@kanazawa-bidai.ac.jp				

提供機関：金沢工業大学

科目名	実験の進め方を学ぶ			コンテンツ —	開講期間	4月12日～8月2日			
	英文科目名	Fundamental lab		テレビ会議システム —	開講時間	火曜日 9限 16:40～17:25 10限 17:40～18:25			
受講定員等	担当教員	千徳 英一・北庄司 信之			eラーニング —	開講場所	金沢工業大学		
	単位数 1単位 定員数 30名 特別聴講学生等定員 科目等履修生定員 シティカレッジ聴講生定員 定員超過時の選考方法等				成績評価の方法	レポートと出席を総合的に評価			
授業料等	特 別 聴 講 学 生 (大学等に在籍する学生)			科 目 等 履 修 生 (社会人で単位を必要とする者)					
	検 定 料	入 学 料	授 業 料	別途負担費用	募集〆切：2月28日				
					検定料	入学料	授業料		別途負担費用
					10,000円		24,000円		
科目の内容	「実験の進め方を学ぶ」は、「実験」を情報収集の手段として柔軟に利用できるようになることを目指した実験の実技科目です。授業では身の回りの「身近な現象」を対象とした簡単な実験を行うことで、「安全」,「測定」,「観察」, および「実験全体の進め方」などの実験の基本を学習します。チームを組んで活動を行い、自分達でアイデアを発案し、自分達で解決策を工夫しながら課題を進めます。最後にパワーポイントにより成果を報告します。							その他特記事項	
								レポートならびに出席状況によって総合的に評価する。	
授業担当教員紹介			URL						
ホームページ・メールアドレス等			E-mail		http://www.kanazawa-it.ac.jp/				

提供機関：金沢工業大学

科目名	飛行機はどのように設計するのか			コンテンツ —	開講期間	6月25日～8月2日			
	英文科目名	Method of Conceptual Approach in Aircraft Design		テレビ録システム —	開講時間	火曜日 9限 16:40～17:25 10限 17:40～18:25			
受講定員等	担当教員	片柳 亮二			eラーニング —	開講場所	金沢工業大学		
	単位数 1単位 定員数 特別聴講学生等定員 科目等履修生定員 シティカレッジ聴講生定員 定員超過時の選考方法等				成績評価の方法	レポートならびに出席状況によって総合的に評価する			
授業料等	特別聴講学生 (大学等に在籍する学生)			科目等履修生 (社会人で単位を必要とする者)					
	検定料	入学料	授業料	別途負担費用	募集〆切：2月28日				
					検定料	入学料	授業料	別途負担費用	
					10,000円		18,000円		
科目の内容	身近なものとなった飛行機にはいろいろな形状があります。この各種飛行機の設計はどのようにするのか、まだ何十年も飛べる機体があるのに、なぜ何千億もの開発費のかけて新しい飛行機を開発するのか等をやさしく解説します。					その他特記事項			
授業担当教員紹介			URL	http://r-katayanagi.air-nifty.com					
ホームページ・メールアドレス等			E-mail	http://www.kanazawa-it.ac.jp/					

前期

機関講義

科目名	特殊講義（地域経営論）			コンテンツ ×	開講期間	4月7日～8月1日			
	英文科目名	Special Lecture：Regional Management			テレビ会議システム ×	開講時間	金沢星稜大学で確認		
受講定員等	担当教員	谷本 互			eラーニング ×	開講場所	金沢星稜大学		
	単位数 2単位 定員数 特別聴講学生等定員 科目等履修生定員 シティカレッジ聴講生定員 定員超過時の選考方法等					成績評価の方法	レポートの提出		
授業料等	特別聴講学生 （大学等に在籍する学生）				科目等履修生 （社会人で単位を必要とする者）				
	検定料	入学料	授業料	別途負担費用	募集期間：2月7日～2月18日				
					検定料	入学料	授業料	別途負担費用	
				テキスト代など		10,000円	20,000円	テキスト代など	
科目の内容	地域経営論は地域活性化、地域再生の立場に立つて、都市から人口減少地域に至るまで地域経営という視点で政策提案と事例紹介などを行う。シンクタンク職員としての蓄積を元に実践的な講義を行う。 ・地域経営と活性化 ・考え方の思想 ・日本とアジアとの関係 ・北陸地域論 ・リーダーと人材 ・地域産業政策 ・過疎、人口減少地域 ・市街地の活性化 ・雇用政策 ・文化政策 ・コミュニティ論 ・商業とサービス業 ・観光とまちづくり論 ・地産地消論 ・メディアとネット社会など								その他特記事項
	授業担当教員紹介				URL				
ホームページ・メールアドレス等				E-mail					

科目名	特殊講義（尊徳・利休・芭蕉に学ぶ日本思想・哲学）			コンテンツ ×	開講期間	4月7日～8月1日			
	英文科目名	Special Lecture: Learning Japanese thought and philosophy through the works and lives of Sontoku, Rikyu, and Basho.			テレビ録システム ×	開講時間	金沢星稜大学で確認		
受講定員等	担当教員	中村 陽之			eラーニング ×	開講場所	金沢星稜大学		
	単位数 2単位 定員数 特別聴講学生等定員 科目等履修生定員 シティカレッジ聴講生定員 定員超過時の選考方法等					成績評価の方法	○中間レポート：40点 ○期末レポート：60点		
授業料等	特別聴講学生 （大学等に在籍する学生）				科目等履修生 （社会人で単位を必要とする者）				
	検定料	入学料	授業料	別途負担費用	募集期間：2月7日～2月18日				
					検定料	入学料	授業料	別途負担費用	
				テキスト代など		10,000円	20,000円	テキスト代など	
科目の内容	<p>失われた20年、リーマンショック後の経済不況・社会不安、超就職氷河期、うつ病の多発、12年連続自殺者3万人超、といったストレス社会に心の安らぎを求めつつも、どのように生きればよいのか迷いのただ中にある。今忘れ去られた日本の価値観・思想・哲学をもう一度見直すときではないかと考える。</p> <p>先人の思想・哲学に触れ、そこから気づき学ぶこと、その価値を今一度確認することに大きな意味がある。</p> <p>本科目では、昔の偉人3人にスポットを当て、その思想を振り返り、現代に活かすための考察を試みる。第1は二宮尊徳。戦後の誤解を正し、真の「報徳」思想を学ぶ。第2、第3は千利休と松尾芭蕉。「わびさび」の哲学を学ぶ。</p>								その他特記事項
	その都度、プリント資料を配布し教材とする。								
授業担当教員紹介				URL	http://www.monbaya.com				
ホームページ・メールアドレス等				E-mail	nakamura_mon@monbaya.com				

科目名	漆器と漆の科学				コンテンツ —	開講期間	9月26日～2月6日		
	英文科目名	Science of lacquer ware and lacquer			テレビ会議システム —	開講時間	月曜日 第2講時 15：30～17：00		
受講定員等	担当教員	小川 俊夫				eラーニング —	開講場所	しいのき迎賓館「セミナールームA」	
	単位数 2単位 定員数 30名 特別聴講学生等定員 科目等履修生定員 シティカレッジ聴講生定員 定員超過時の選考方法等					成績評価の方法	出席および試験の成果を総合的に評価		
授業料等	特別聴講学生 (大学等に在籍する学生)				科目等履修生 (社会人で単位を必要とする者)				シティカレッジ聴講生 (社会人で単位を必要としない者)
	検定料	入学料	授業料	別途負担費用	募集〆切：8月31日				受講料
					検定料	入学料	授業料	別途負担費用	
					10,000円		36,000円		10,000円
科目の内容	漆は約6,000年前より使用されてきた有機材料で、今日でいえば塗料や接着剤として用いられた。現在ではその多くの用途は合成材料に置き換わっているが、奈良の正倉院御物をはじめとして、漆を使った膨大な文化財が存在する。これら文化財の鑑賞や保存、修復に当たっては漆の知識がどうしても必要である。本講義では、漆製品の紹介と漆の歴史と科学について詳しく論ずる。								その他特記事項
授業担当教員紹介				URL					
ホームページ・メールアドレス等				E-mail		http://www.kanazawa-it.ac.jp/			

科目名	運動技能の学習と障害			コンテンツ —	開講期間	9月26日～2月6日			
	英文科目名	Learning and Disability of Human Movement			テレビ会議システム —	開講時間	月曜日 第3講時 17：30～19：00		
担当教員	藤原 勝夫, 浅井 仁, 外山 寛			eラーニング —	開講場所	しいのき迎賓館「セミナールーA」			
	単位数 2単位 定員数 70名 特別聴講学生等定員 科目等履修生定員 シティカレッジ聴講生定員 定員超過時の選考方法等				成績評価の方法	筆記試験			
授業料等	特 別 聴 講 学 生 (大学等に在籍する学生)			科 目 等 履 修 生 (社会人で単位を必要とする者)				シティカレッジ聴講生 (社会人で単位を必要としない者)	
	検 定 料	入 学 料	授 業 料	別途負担費用	募集期間：9月9日～9月16日				受 講 料
					検定料	入学料	授業料	別途負担費用	
					9,800円	28,200円	29,600円		10,000円
科目の内容	運動不足による疾病が深刻な問題となっている。この授業では、人の身体の特性を把握するとともに、身体活動に伴う健康増進の効果と日常生活における運動の制御様式を理解する上で重要な神経機能と関節運動とその障害について解説する。特に、姿勢の保持機構、歩行運動、スポーツ技能、腰痛、体力トレーニング理論、運動の発達・老化について、新知見を取り入れ、実践を多く含め、わかりやすく解説する。							その他特記事項	
								教科書：藤原勝夫, 外山寛 (2000)「改定版 身体活動と体力トレーニング」 日本出版サービス 2857円 参考書：藤原勝夫 他 (1996)「身体機能の老化と運動訓練」 日本出版サービス 4429円	
授業担当教員紹介			URL	http://web.kanazawa-u.ac.jp/~med52/					
ホームページ・メールアドレス等			E-mail						

科目名	朝鮮語上級			コンテンツ —	開講期間	9月26日～2月6日			
	英文科目名	Korean Language (Advanced Level)		テレビ会議システム —	開講時間	月曜日 第3講時 17：30～19：00			
受講定員等	担当教員	南 相璽		eラーニング —	開講場所	しいのき迎賓館「セミナールームB」			
	単位数 2単位 定員数 10名 特別聴講学生等定員 科目等履修生定員 シティカレッジ聴講生定員 定員超過時の選考方法等				成績評価の方法	試験 「S（達成度90％～100％）」，「A（同80％～90％未満）」，「B（同70％～80％未満）」，「C（同60％～70％未満）」を合格とし，「不可（同60％未満）」を不合格とする。			
授業料等	特別聴講学生 （大学等に在籍する学生）				科目等履修生 （社会人で単位を必要とする者）				シティカレッジ聴講生 （社会人で単位を必要としない者）
	検定料	入学料	授業料	別途負担費用	募集期間：9月9日～9月16日				受講料
					検定料	入学料	授業料	別途負担費用	
					9,800円	28,200円	29,600円		10,000円
科目の内容	<p>1998年，韓国政府は日本大衆文化を解禁して以来，日本の音楽，映画，演劇，アニメーション，漫画などがほぼすべて開放された。2003年，韓国の地上波放送による日韓合作のドラマ「フレンズ」が日本語セリフのまま放送されたが，日本語がそのまま放送されたのは韓国でははじめてのことである。今後，日本のドラマが韓国の茶の間に登場するのも遠くないであろう。</p> <p>他方，日本では「冬のソナタ」をきっかけに韓流ブームが巻き起こった。その後，韓国のドラマや映画，音楽などが日本人に広く受け入れられ，韓国文化が定着しつつある。互いの文化を通して日韓間の理解が深まりつつあるといえよう。</p> <p>この授業では，韓国における日本大衆文化の解禁後，韓国人の日本文化の受け入れの変化および日本の韓流ブームについて新聞や雑誌などを使用して検討し，今後の日韓文化交流を展望する。</p>								その他特記事項
授業担当教員紹介				URL					
ホームページ・メールアドレス等				E-mail	nam@kenroku.kanazawa-u.ac.jp				

科目名	21世紀を生きるためのキャリアプランⅣ ー国際化・情報化時代をどう生きるかー			コンテンツ ー	開講期間	9月26日～2月6日			
	英文科目名	A Career Plan for Living in the 21th Century Ⅳ -How should we Live in the Age of Internationalization and the Information Age-		テレビ会議システム ー	開講時間	月曜日 第4講時 19：10～20：40			
受講定員等	担当教員	廣瀬 幸雄, 他14名			eラーニング ー	開講場所	しいのき迎賓館「セミナールームA」		
	単位数 2単位 定員数 70名 特別聴講学生等定員 科目等履修生定員 シティカレッジ聴講生定員 定員超過時の選考方法等 抽選				成績評価の方法	出席状況, 授業態度, レポートで総合的に評価します。			
授業料等	特 別 聴 講 学 生 (大学等に在籍する学生)				科 目 等 履 修 生 (社会人で単位を必要とする者)				シティカレッジ聴講生 (社会人で単位を必要としない者)
	検 定 料	入 学 料	授 業 料	別途負担費用	募集期間：9月9日～9月16日				受 講 料
					検定料	入学料	授業料	別途負担費用	
						9,800円	28,200円	29,600円	10,000円
科目の内容	国際化・情報化の進展, 産業構造の変化に伴い, 社会から求められる人材も集団の規律に従う柔軟な協調性に富んだ人材から, 自立的で主体的な判断能力を持った人材, あるいは独創性・創造性を持った人材と, 国際協力等に対応できる人材へと大きく変わりつつある。このような状況下で, 21世紀をどのように捉え, どのように生きていくのかを「経済」や「経営」「起業」「自己表現」をキーワードとして, 社会の先輩の持つ多様な人生観と経験に触れることにより学び, そこから自らを振り返ることにより職業意識の確立と自己理解を求める。								その他特記事項
授業担当教員紹介				URL					
ホームページ・メールアドレス等				E-mail	hirose@kenroku.kanazawa-u.ac.jp				

科目名	社会意識論入門			コンテンツ —	開講期間	9月27日～1月24日			
	英文科目名	Introduction To Sociological Social Psychology			テレビ録システム —	開講時間	火曜日 第2講時 15：30～17：00		
受講定員等	担当教員	中西 茂行			eラーニング —	開講場所	しいのき迎賓館「セミナールームB」		
	単位数 2単位 定員数 50名 特別聴講学生等定員 40名 科目等履修生定員 5名 シティカレッジ聴講生定員 5名 定員超過時の選考方法等					成績評価の方法	受講態度（50％）と期末レポート評価（50％）による総合評価。		
	特別聴講学生 （大学等に在籍する学生）			科目等履修生 （社会人で単位を必要とする者）				シティカレッジ聴講生 （社会人で単位を必要としない者）	
	検定料	入学料	授業料	別途負担費用	募集〆切：10月3日まで				受講料
授業料等					検定料	入学料	授業料	別途負担費用	
					5,000円		10,000円		10,000円
科目の内容	社会意識論は社会学の一分野である。以前は、「社会学的社会心理学」と称された時もあった。英文の学問名称では、(macro)social psychology とされる。 この講義では、人の「意識（思想、観念、感情など）」や「自我（自己 self）」が具体的出来事やひとびとの作り出した作品においてどのように表されているのかをみえる。 最初の1回と最後の1回を社会意識論の解説に当て、残りの13回では下記のトピックスの事例紹介をする。 噂／集合行動（群衆）／新宗教（新興宗教）／犯罪／民話／メディア／インターネット空間／マンガ／自分史／自我論								その他特記事項
授業担当教員紹介				URL					
ホームページ・メールアドレス等				E-mail	s-nakani@kanazawa-gu.ac.jp				

科目名	日本語表現法 II				コンテンツ —	開講期間	9月27日～1月 24日		
	英文科目名	Japanese Usage II			テレビ録システム —	開講時間	火曜日 第3講時 17：30～19：00		
受講定員等	担当教員	青木 真知子			eラーニング —	開講場所	しいのき迎賓館「セミナールームA」		
	単位数 2単位 定員数 特別聴講学生等定員 科目等履修生定員 シティカレッジ聴講生定員 定員超過時の選考方法等					成績評価の方法	評価の方法は以下とする。 課題作文（8回） 80％ 受講態度 20％		
授業料等	特別聴講学生 （大学等に在籍する学生）				科目等履修生 （社会人で単位を必要とする者）				シティカレッジ聴講生 （社会人で単位を必要としない者）
	検定料	入学料	授業料	別途負担費用	募集期間：星稜女子短期大学で確認				受講料
					検定料	入学料	授業料	別途負担費用	
						10,000円前期から継続の場合は無料	20,000円		
科目の内容	日本語文章能力の修得のための課題作文を実施する。 日本語表現法Ⅰでの二百字作文の練習を経て、さらに四百字詰め原稿用紙を使った、長文の練習を試みる。 課題の提示法も、あらかじめ題の与えられる文題型から、写真や物語などの材料が用意されて、そこから自分で主題を設定する課題型へと進んでゆく。 具体的には、8回の課題作文を実施する。そのうちの4回は日本語表現法Ⅰに引き続き、二百字の課題作文である。内容は、情報伝達型の文章から、情意伝達型の文章へと進む。 二百字作文のあとは、四百字詰め原稿用紙を使った、4回の課題作文を予定している。 あわせて、日本語表記の原則についても学習する。								その他特記事項
	日本語表現法ⅠとⅡとは、ステップ学習形式はとなっているので、日本語表現法Ⅰ（前期）を履修したのち、日本語表現法Ⅱ（後期）を履修することが望ましい。								
授業担当教員紹介				URL					
ホームページ・メールアドレス等				E-mail		aoki@seiryu.ac.jp			

科目名	「再生」の生物学			コンテンツ —	開講期間	9月27日～1月24日			
	英文科目名	Biology of the regeneration		テレビ会議システム —	開講時間	火曜日 第3講時 17：30～19：00			
受 講 定 員 等	担 当 教 員	堀 功		eラーニング —	開講場所	しいのき迎賓館「セミナールームB」			
	単位数 2単位 定員数 20名 特別聴講学生等定員 科目等履修生定員 シティカレッジ聴講生定員 定員超過時の選考方法等				成績評価の 方 法				
授 業 料 等	特 別 聴 講 学 生 (大学等に在籍する学生)			科 目 等 履 修 生 (社会人で単位を必要とする者)				シティカレッジ聴講生 (社会人で単位を必要としない者)	
	検 定 料	入 学 料	授 業 料	別途負担費用	募集期間：金沢医科大学で確認				受 講 料
					検定料	入学料	授業料	別途負担費用	
					10,000円		30,000円		10,000円
科 目 の 内 容	<p>生物には再生能力があつて、その能力は生物のもつもっとも生物らしい現象であるといえる。私たちヒトのゲノムがほぼ完全に読み取られてしまったといっても、再生現象を含むいろいろな生命現象のしくみがすべて完全に理解されたわけではない。本授業では前半はプラナリアの再生を、後半はES細胞やiPS細胞を取りあげ、「再生」の生物学の基礎をできる限りわかり易く解説したい。プラナリアは高校生物では必ず紹介される「再生の王様」とよぶべき下等無脊椎動物である。プラナリアは脳も眼も咽頭ももつ立派な動物であるが、体のどこを切ってもその1断片から個体を再生することができる。したがって、「再生」の生物学を学ぶ導入材料としてふさわしい動物であるといえるだろう。実際に生きて再生するプラナリアを観察しながらその驚異的な再生力の秘密を細胞レベルで詳細に解説する予定である。後半は、いま、生命科学の分野でもっともホットな話題を集めている人工多能性幹細胞であるiPS細胞やES細胞について、最新の情報を解説する。これらの細胞が本当に「夢の細胞」として再生医療に適応される日はくるのか、共に考えてゆきたい。</p>							その他特記事項	
授業担当教員紹介			URL						
ホームページ・メールアドレス等			E-mail		hori-bio@kanazawa-med.ac.jp				

科目名	初級フランス語文法Ⅱ				コンテンツ —	開講期間	9月27日～1月24日		
	英文科目名	French for Beginners (Grammar 2)			テレビ会議システム —	開講時間	火曜日 第3講時 17：30～19：00		
受講定員等	担当教員	三上 純子			eラーニング —	開講場所	四高記念文化交流館「多目的利用室3」		
	単位数 2単位 定員数 30名 特別聴講学生等定員 科目等履修生定員 シティカレッジ聴講生定員 定員超過時の選考方法等					成績評価の方法	平常点（50％）と定期試験(50％)の成績の総合評価 平常点は、小テスト、宿題の達成度、授業への参加度により評価する。		
授業料等	特別聴講学生 (大学等に在籍する学生)				科目等履修生 (社会人で単位を必要とする者)				シティカレッジ聴講生 (社会人で単位を必要としない者)
	検定料	入学料	授業料	別途負担費用	募集期間：9月9日～9月16日				受講料
					検定料	入学料	授業料	別途負担費用	
				教科書代	9,800円	28,200円	29,600円	教科書代	10,000円
科目の内容	前期の初級フランス語文法1に続く文法クラスです。フランス語によるコミュニケーションのために必要な、初級文法の基本事項を学びます。授業は、各項目の説明と応用練習（宿題も含む）を中心にして進めます。口頭のペア練習も多いので、楽しみながら積極的に取り組んでください。主な学習事項は疑問代名詞、疑問副詞、比較構文、動詞の直説法の過去時制・未来時制、人称代名詞、関係代名詞、代名動詞など。								その他特記事項
									使用テキスト：小野ゆり子他、『マ・グラメール』、白水社、2300円＋税
授業担当教員紹介				URL					
ホームページ・メールアドレス等				E-mail		junkom@sgkit.ge.kanazawa-u.ac.jp			

科目名	物理学と科学技術				コンテンツ －	開講期間	9月27日～1月24日			
	英文科目名	Physics and Technology				テレビ会議システム －	開講時間	火曜日 第3講時 17：30～19：00		
受講定員等	担当教員	杉本 浩・三嶋 昭臣				eラーニング －	開講場所	四高記念文化交流館「多目的利用室4」		
	単位数 2単位 定員数 30名 特別聴講学生等定員 科目等履修生定員 シティカレッジ聴講生定員 定員超過時の選考方法等					成績評価の方法	レポートと出席などを総合的に評価			
授業料等	特別聴講学生 (大学等に在籍する学生)				科目等履修生 (社会人で単位を必要とする者)				シティカレッジ聴講生 (社会人で単位を必要としない者)	
	検定料	入学料	授業料	別途負担費用	募集〆切：8月31日				受講料	
					検定料	入学料	授業料	別途負担費用		
				教科書代	10,000円		36,000円	教科書代	10,000円	
科目の内容	現代物理学で発見された理論、法則、原理を学ぶ。それらが科学技術によって応用され、身の回りで使用されている機器も紹介する。また、必要に応じて、古典物理の内容にも触れる。前半は杉本 浩が担当し、その内容は「相対性理論」(マイケルソン-モーリーの実験、アインシュタインの相対性原理、動いている時計の遅れと動いている棒の収縮、相対性理論での力学、ローレンツ変換)である。後半は三嶋昭臣が担当し、その内容は「原子物理学」(原子の構造、光の粒子性、電子の波動性、不確定性原理、原子の定常状態、レーザー、水素原子、電子と結晶、半導体と応用機器)である。							その他特記事項		
								以下の教科書を使用するため、予め購入し授業に参加すること 「基礎物理学」原 康夫著、学術図書出版社		
授業担当教員紹介				URL						
ホームページ・メールアドレス等				E-mail	http://www.kanazawa-it.ac.jp/					

科目名	ABC ニュースで学ぶアメリカ英語			コンテンツ —	開講期間	9月27日～1月24日			
	英文科目名	Let's Learn American English in ABC News, Shall We?		テレビ録システム —	開講時間	火曜日 第4講時 19：10～20：40			
受講定員等	担当教員	澤田 茂保		eラーニング —	開講場所	しいのき迎賓館「セミナールームA」			
	単位数 2単位 定員数 30名 特別聴講学生等定員 0名 科目等履修生定員 0名 シティカレッジ聴講生定員 (30-正規履修学生数) 名 定員超過時の選考方法等 抽選				成績評価の方法	学期末試験 20 % レポート 20+ % 毎回の宿題 60 %			
授業料等	特別聴講学生 (大学等に在籍する学生)			科目等履修生 (社会人で単位を必要とする者)				シティカレッジ聴講生 (社会人で単位を必要としない者)	
	検定料	入学料	授業料	別途負担費用	募集期間：9月9日～9月16日				受講料
					検定料	入学料	授業料	別途負担費用	
					9,800円	28,200円	29,600円		10,000円
科目の内容	<p>アメリカ三大ネットワークの一つにABCがあります。NHKはABCと契約して、BS放送でABC World News Tonightを放送しています。このTV Newsを教材にして、アメリカ英語の真の姿を学ぶと共に、アメリカの社会や文化の諸問題に触れて、アメリカという異文化を理解することになしましょう。</p> <p>対象とする人は「書いてある英語には自信があるけれど話されるとなぜか分からない」という《悩みのある》人です。毎回一つのニュースを録音して、指定された部分を書き取ることが課題です。ガイドダンス時にカセットテープを一つ用意してください。</p> <p>ABC Newsの英語は教科書準拠テープの英語とは違います。教室英語は学習者が分かるように話された『温室の英語』です。実際の英語は、音がくっついたり、弱化したり、脱落したりして、かなり変化しています。それも簡単な語に限って激しく変化します。ただ早いだけではありません。そういう英語の音の変化を学習しましょう。</p> <p>温室で育てられた植物が外に出るとき、最初の数週間が一番大変だそうです。でも外の気候に慣れるとたくましく育っていくといえます。大学での英語学習は、先生に守られていた温室英語からの旅立ちです。初めは大変かも知れませんが、頑張ります。自分で新しいことを学ぶ心意気を期待したいと思います。</p> <p>昨年度の英語ⅠでABC Newsでアメリカ英語を学習した人でも、内容が異なりますので、英語Ⅱとして発展的に学習することができます。英語は継続が大切です。</p> <p>カセットプレーヤーが用意できない人は大学から借りることができます。プレイヤーがないことで履修できない、ということはありません。</p>							その他特記事項	
授業担当教員紹介			URL						
ホームページ・メールアドレス等			E-mail		sysawada@kenroku.kanazawa-u.ac.jp				

科目名	F ナイチンゲール 『看護覚え書』を読み解く				コンテンツ －		開講期間	10月4日～11月22日（8回）			
	英文科目名	Nursing Theory ; Introduction to “Notes on Nursing” by F.Nightingale			テレビ録システム －		開講時間	火曜日 第4講時 19：10～20：40			
受講定員等	担当教員	川島 和代			eラーニング －		開講場所	しいのき迎賓館「セミナールームB」			
	単位数 1単位 定員数 10～20名 特別聴講学生等定員 科目等履修生定員 シティカレッジ聴講生定員 定員超過時の選考方法等					成績評価の方法		出席状況及びレポートの提出による。			
	特 別 聴 講 学 生 (大学等に在籍する学生)				科 目 等 履 修 生 (社会人で単位を必要とする者)				シティカレッジ聴講生 (社会人で単位を必要としない者)		
授業料等	検 定 料	入 学 料	授 業 料	別途負担費用	募集期間：9月1日～9月15日				受 講 料		
					検定料	入学料	授業料	別途負担費用			
					9,800円	28,200円	14,800円	教員の指示に従う	5,000円		
科目の内容	ナイチンゲールは看護の祖とも言われ、看護が専門職として自立していく礎を築いた人物として知られている。一方で、建築学や統計学、公衆衛生にも広く通じており、病院建築・管理への提言や政策への提言など幅広い活躍をしたことは十分に学ばれてはいない。『看護覚え書』は彼女の著作の代表作であるが、理論書として読み解くことで、彼女の考える看護(健康)の本質をどのように継承し発展させていくかは今日に生きる者の課題である。看護以外の専門領域の方々にとっても学ぶことが大きいと考える。 1. 看護覚え書の構成と読み取り方 病気とは、健康とは、看護とは 5. 看護覚え書 「物音」 2. 看護覚え書 「序章」と「補章」のつながり 6. 看護覚え書 「変化」 3. 看護覚え書 「換気と保温」・「住居の健康」 7. 看護覚え書 その他の章 4. 看護覚え書 「小管理」 8. 総括							その他特記事項			
								テキスト：湯槇ます他訳、看護覚え書6版、現代社			
授業担当教員紹介			URL								
ホームページ・メールアドレス等			E-mail		kawasima@ishikawa-nu.ac.jp						

提供機関：小松短期大学

科目名	ヒマラヤー自然，文化，歴史－				コンテンツ ○	開講期間	9月28日～2月1日		
	英文科目名	The Himarayan Area -Nature, Culture, History-			テレビ会議システム ○	開講時間	水曜日 第2講時 15：30～17：00		
担当教員	鹿野 勝彦				eラーニング －	開講場所	しいのき迎賓館「セミナールームB」		
	単位数 2単位 定員数 特別聴講学生等定員 科目等履修生定員 シティカレッジ聴講生定員 定員超過時の選考方法等					成績評価の方法	出席と各時間内に課す小レポートを総合して評価する。		
授業料等	特別聴講学生 (大学等に在籍する学生)				科目等履修生 (社会人で単位を必要とする者)				シティカレッジ聴講生 (社会人で単位を必要としない者)
	検定料	入学料	授業料	別途負担費用	募集期間：小松短期大学で確認				受講料
					検定料	入学料	授業料	別途負担費用	
								10,000円	
科目の内容	南アジアと内陸アジアを隔てるヒマラヤ山脈は、その多様な自然環境のもとで、さまざまな民族文化を育むとともに、地政学的にも重要な役割を果たしてきた地域である。 本講ではその自然を概観した後、山地で暮らす人々の民族文化と、地域における近代の歴史を登山、開発、環境変化等から多面的に紹介する。また具体的なイメージを明確にするために、映像をなるべく多く利用する。 1～2 ヒマラヤの範囲と自然 亜熱帯から極地まで 3～6 ヒマラヤに暮らす諸民族の文化 先住民族，ヒンドゥー教徒，チベット仏教徒 7～9 ヒマラヤと周辺地域 国境，交易，出稼ぎ 10～12 探検と登山，観光 13～15 開発，貧困，環境問題								その他特記事項
授業担当教員紹介				URL	http://www.komatsu-c.ac.jp/				
ホームページ・メールアドレス等				E-mail	kano@komatsu-c.ac.jp				

提供機関：金城大学

科目名	ジェンダー				コンテンツ —	開講期間	9月28日～2月1日		
	英文科目名	Gender			テレビ録システム —	開講時間	水曜日 第3講時 17：30～19：00		
受講定員等	担当教員	高島 智世			eラーニング —	開講場所	しいのき迎賓館「セミナールーム A」		
	単位数 2単位 定員数 30名 特別聴講学生等定員 科目等履修生定員 シティカレッジ聴講生定員 定員超過時の選考方法等					成績評価の方法	平常点（授業前課題 ※所要時間15分程度＋授業終了10分前小レポート）および学期末テスト		
授業料等	特別聴講学生 （大学等に在籍する学生）				科目等履修生 （社会人で単位を必要とする者）				シティカレッジ聴講生 （社会人で単位を必要としない者）
	検定料	入学料	授業料	別途負担費用	募集期間：金城大学で確認				受講料
					検定料	入学料	授業料	別途負担費用	
					10,000円		20,000円		10,000円
科目の内容	ジェンダーとは、その社会で共有されている性別に対する考え方を指します。この授業では、歴史社会的な視点から、家族、教育、労働、結婚、性暴力、売買春、性的マイノリティなどトピックを通して、ジェンダーと性現象にまつわる問題について考えるための基本的な概念を学び、現代日本のジェンダー問題の状況とそれに関する論点について考えます。授業は講義中心ですが、グループワークも行いますので、参加者は自分の見方や考えを他者に表明することが求められます。								その他特記事項
授業担当教員紹介				URL	http://www.kinjo.ac.jp/ku/outline/takashima.html				
ホームページ・メールアドレス等				E-mail	chise@kinjo.ac.jp				

科目名	食と生活			コンテンツ —	開講期間	9月28日～2月1日			
	英文科目名	Food and Life		テレビ会議システム —	開講時間	水曜日 第3講時 17：30～19：00			
担当教員	川村 昭子			eラーニング —	開講場所	しいのき迎賓館「セミナールーム B」			
	受講定員等 単位数 2単位 定員数 30名 特別聴講学生等定員 科目等履修生定員 シティカレッジ聴講生定員 定員超過時の選考方法等				成績評価の方法	レポート（または試験）と出席状況			
授業料等	特別聴講学生 （大学等に在籍する学生）				科目等履修生 （社会人で単位を必要とする者）				シティカレッジ聴講生 （社会人で単位を必要としない者）
	検定料	入学料	授業料	別途負担費用	募集〆切：10月3日				受講料
					検定料	入学料	授業料	別途負担費用	
					5,000円		20,000円		10,000円
科目の内容	日常生活を営む場合、「衣・食・住」との関わりが基本となり、自分の身体を環境に適応させるために衣服を着用し、生きるために食物を摂取し、自然や社会の環境に適応し、家族の一員として家庭や集団として社会を構成していますが、生活のあり方は時代とともに変化し、多種多様となっています。 「食」とは、食べものと食べものに関わるすべてを表わし、広い範囲に及んでおり、食に関する営み、すなわち生活において食品を購入して調理し、食物を摂取するという一連の行為の総称が食生活である。その行為にはいろいろな側面が存在し、それぞれが関連し結びつきにより食生活を構成している。食生活においても社会の多くの現象と同じようにその内容や形態が著しく変化し、構成要素も多種多様となっています。食べる(食事)とは何かを、食生活の変遷、食文化、栄養、食品、加工・調理、環境、食料問題、健康など多方面から総合的に捉え、食と生活(食生活)について考えていきます。								その他特記事項
授業担当教員紹介				URL					
ホームページ・メールアドレス等				E-mail					

科目名	中級フランス語会話Ⅱ				コンテンツ —	開講期間	9月28日～2月1日			
	英文科目名	French for Intermediate level Learners (Listening & Speaking 2)			テレビ会議システム —	開講時間	水曜日 第3講時 17：30～19：00			
受講定員等	担当教員	エマヌエル・アンティエ			eラーニング —	開講場所	四高記念文化交流館「多目的利用室3」			
	単位数 2単位 定員数 20名 特別聴講学生等定員 科目等履修生定員 シティカレッジ聴講生定員 定員超過時の選考方法等 抽選					成績評価の方法	学期末試験（30％），授業態度（40％），宿題（30％）の成績の総合評価。			
授業料等	特別聴講学生 （大学等に在籍する学生）				科目等履修生 （社会人で単位を必要とする者）				シティカレッジ聴講生 （社会人で単位を必要としない者）	
	検定料	入学料	授業料	別途負担費用	募集期間：9月9日～9月16日				受講料	
					検定料	入学料	授業料	別途負担費用		
				教科書代	9,800円	28,200円	29,600円	教科書代	10,000円	
科目の内容	「話す・聴く・読む・書く」の4つの技能を身につけながら，フランス語のおおまかな全体像をつかむことを目的とする総合的な授業です。文法説明や基本的な表現を導入した後，教師と学生の応答練習や学生同士のペアワークによって繰り返し練習します。主な学習項目は，「好みを言う」「思い出について話す」「将来の計画について話す」などです。								その他特記事項	
									使用テキスト： 著者 Guy Capelle, Robert Menand 教科書名 Le Nouveau Taxi! 1 出版社 Hachette 定価 3,600円（テキスト＋DVD-ROM）	
授業担当教員紹介				URL						
ホームページ・メールアドレス等				E-mail						

科目名	もう一度始めるラテン語Ⅱ			コンテンツ —	開講期間	9月28日～2月1日			
	英文科目名	Latin 2		テレビ会議システム —	開講時間	水曜日 第3講時 17：30～19：00			
受講定員等	担当教員	渡邊 明敏			eラーニング —	開講場所	四高記念文化交流館「多目的利用室4」		
	単位数 2単位 定員数 30名 特別聴講学生等定員 科目等履修生定員 シティカレッジ聴講生定員 定員超過時の選考方法等 抽選				成績評価の方法	筆記試験（基本的変化形，和訳）			
授業料等	特別聴講学生 （大学等に在籍する学生）				科目等履修生 （社会人で単位を必要とする者）				シティカレッジ聴講生 （社会人で単位を必要としない者）
	検定料	入学料	授業料	別途負担費用	募集期間：9月9日～9月16日				受講料
					検定料	入学料	授業料	別途負担費用	
					9,800円	28,200円	29,600円		10,000円
科目の内容	前期の授業の継続として開講する。詳しくは前期の記載事項を読むこと。後期から受講を希望する人は、名詞は第5変化まで、動詞は受動相、接続法を学習していることが望ましい。カエサル『ガリア戦記』の易しい部分を原文で読むことを最終目標とする。								その他特記事項
									文法書・辞書を新たに購入する必要はありません。
授業担当教員紹介				URL					
ホームページ・メールアドレス等				E-mail	akitoshi@t.kanazawa-u.ac.jp				

科目名	中級中国語会話Ⅱ			コンテンツ —	開講期間	9月28日～2月1日			
	英文科目名	Chinese for Intermediate level Learners (Listening & Speaking Ⅱ)			テレビ会議システム —	開講時間	水曜日 第4講時 19：10～20：40		
受講定員等	担当教員	李 慶			eラーニング —	開講場所	しいのき迎賓館「セミナールームA」		
	単位数 2単位 定員数 20名 特別聴講学生等定員 科目等履修生定員 シティカレッジ聴講生定員 定員超過時の選考方法等 抽選					成績評価の方法	平常点60％，レポートまたは期末試験40％の割合で評価する。		
授業料等	特別聴講学生 (大学等に在籍する学生)				科目等履修生 (社会人で単位を必要とする者)				シティカレッジ聴講生 (社会人で単位を必要としない者)
	検定料	入学料	授業料	別途負担費用	募集期間：9月9日～9月16日				受講料
					検定料	入学料	授業料	別途負担費用	
					教科書代	9,800円	28,200円	29,600円	教科書代
科目の内容	中国文化に関する理解の深化とコミュニケーション能力の向上を目的とする。初級で学んだ文法をふまえ、正確な中国語で表現する能力を養う。テキストに従って読解・会話・練習問題に取り組むほか、受講者の希望に応じて日常のさまざまな場面にふさわしい表現方法を学習する。								その他特記事項
									〈教科書〉 未定
授業担当教員紹介				URL					
ホームページ・メールアドレス等				E-mail	qingli2000@hotmail.com				

科目名	初級中国語文法Ⅱ				コンテンツ —	開講期間	9月28日～2月1日			
	英文科目名	Chinese for Beginners (Grammar Ⅱ)				テレビ会議システム —	開講時間	水曜日 第4講時 19：10～20：40		
受講定員等	担当教員	矢淵 孝良				eラーニング —	開講場所	しいのき迎賓館「セミナールームB」		
	単位数 2単位 定員数 30名 特別聴講学生等定員 科目等履修生定員 シティカレッジ聴講生定員 定員超過時の選考方法等 抽選					成績評価の方法	平常点40%，期末試験60%の割合で評価する。			
授業料等	特別聴講学生 (大学等に在籍する学生)				科目等履修生 (社会人で単位を必要とする者)				シティカレッジ聴講生 (社会人で単位を必要としない者)	
	検定料	入学料	授業料	別途負担費用	募集期間：9月9日～9月16日				受講料	
					検定料	入学料	授業料	別途負担費用		
				教科書代	9,800円	28,200円	29,600円	教科書代	10,000円	
科目の内容	中国語の文法・語法に関する学習を進め、より複雑な構文に対応しうる能力を養成する。中国語では語順が重要であり、文法の学習の大きな部分は語順の理解であるといっても過言ではない。実際の会話などでは、少しくらい語順を間違えても意味は通じるけれども、この授業では正確な表現力の習得をめざす。								その他特記事項	
									〈教科書〉 中国語の並木道編集部会 『中国語の並木道』（改訂版） 白帝社	
授業担当教員紹介				URL						
ホームページ・メールアドレス等				E-mail		yabuchi@sgkit.ge.kanazawa-u.ac.jp				

科目名	初級ドイツ語文法Ⅰ				コンテンツ —	開講期間	9月29日～2月2日		
	英文科目名	German for Beginners (Grammar 1)			テレビ会議システム —	開講時間	木曜日 第3講時 17：30～19：00		
受講定員等	担当教員	佐藤 文彦			eラーニング —	開講場所	しいのき迎賓館「セミナールームA」		
	単位数 2単位 定員数 30名 特別聴講学生等定員 科目等履修生定員 シティカレッジ聴講生定員 定員超過時の選考方法等					成績評価の方法	平常点（30％）と中間・期末の二度の筆記試験（70％）を総合して評価します。 なお、平常点は、出席・授業への参加度・宿題の提出状況から導きます。		
授業料等	特別聴講学生 （大学等に在籍する学生）				科目等履修生 （社会人で単位を必要とする者）				シティカレッジ聴講生 （社会人で単位を必要としない者）
	検定料	入学料	授業料	別途負担費用	募集期間：9月9日～9月16日				受講料
					検定料	入学料	授業料	別途負担費用	
				教科書代	9,800円	28,200円	29,600円	教科書代	10,000円
科目の内容	ドイツ語の文字や発音に慣れることから始め、現在形を中心とした基本的な文法を学びます。 学習した文法事項は、練習問題や作文・簡単な読み物を通じて、着実に身につくよう配慮します。 会話の授業ではないですが、教員ひとりが喋る続ける一方的な授業にならないよう、心がけます。								その他特記事項
									教科書：神竹道士・田原憲和・磯部美穂『スタンダード・ドイツ語文法』郁文堂2400円（税別） 金沢大学以外の学生および社会人の方の教科書購入の方法については、第1回目の授業時に指示します。
授業担当教員紹介				URL					
ホームページ・メールアドレス等				E-mail					

科目名	中国語講読Ⅱ				コンテンツ —	開講期間	9月29日～2月2日			
	英文科目名	Chinese for Intermediate level Learners (Reading Ⅱ)				テレビ会議システム —	開講時間	木曜日 第4講時 19：10～20：40		
受講定員等	担当教員	矢淵 孝良				eラーニング —	開講場所	しいのき迎賓館「セミナールームA」		
	単位数 2単位 定員数 20名 特別聴講学生等定員 科目等履修生定員 シティカレッジ聴講生定員 定員超過時の選考方法等 抽選					成績評価の方法	平常点40%，期末試験60%の割合で評価する。			
授業料等	特 別 聴 講 学 生 (大学等に在籍する学生)				科 目 等 履 修 生 (社会人で単位を必要とする者)				シティカレッジ聴講生 (社会人で単位を必要としない者)	
	検 定 料	入 学 料	授 業 料	別途負担費用	募集期間：9月9日～9月16日				受 講 料	
					検定料	入学料	授業料	別途負担費用		
				教科書代	9,800円	28,200円	29,600円	教科書代	10,000円	
科目の内容	中国にある世界遺産を素材にした会話文と読解文，語法のポイントおよび質問文で構成されたテキストです。1つの課は4ページ，15課ありますから，ちょうど読み切ることのできる分量です。中国の世界遺産に興味のある方，じっくり中国語の文章を読みたいと考える方むけの授業です。								その他特記事項	
									〈教科書〉 兵頭和美・康衛東・銭春蘭・王元 『中国世界遺産めぐり』 白帝社	
授業担当教員紹介				URL						
ホームページ・メールアドレス等				E-mail		yabuchi@sgkit.ge.kanazawa-u.ac.jp				

科目名	初級中国語会話Ⅱ				コンテンツ —	開講期間	9月29日～2月2日			
	英文科目名	Chinese for Beginners (Listenig & Speaking Ⅱ)				テレビ会議システム —	開講時間	木曜日 第4講時 19：10～20：40		
受講定員等	担当教員	李 慶				eラーニング —	開講場所	しいのき迎賓館「セミナールームB」		
	単位数 2単位 定員数 30名 特別聴講学生等定員 科目等履修生定員 シティカレッジ聴講生定員 定員超過時の選考方法等 抽選					成績評価の方法	平常点50%，期末試験50%の割合で評価する。			
授業料等	特 別 聴 講 学 生 (大学等に在籍する学生)				科 目 等 履 修 生 (社会人で単位を必要とする者)				シティカレッジ聴講生 (社会人で単位を必要としない者)	
	検 定 料	入 学 料	授 業 料	別途負担費用	募集期間：9月9日～9月16日				受 講 料	
					検定料	入学料	授業料	別途負担費用		
				教科書代	9,800円	28,200円	29,600円	教科書代	10,000円	
科目の内容	前期にひきつづき，コミュニケーション能力の養成を図る。より複雑な表現ができるように会話練習に力を入れる。語法・文法事項の説明はできるだけ少なくし，スピーキング，リスニングの学習に多くの時間を割く予定である。								その他特記事項	
									〈教科書〉 王祖茜・李志華・友野佳世 『共に学ぶ中国語会話』 白帝社	
授業担当教員紹介				URL						
ホームページ・メールアドレス等				E-mail	qingli2000@hotmail.com					

木

後期

シティカレッジでの講義

科目名	心理学（学習と行動の変容）			コンテンツ ○	開講期間	9月30日～2月 3日			
	英文科目名	Psychology of learning			テレビ会議システム ○	開講時間	金曜日 第1講時 13：30～15：00		
受講定員等	担当教員	木村 誠			eラーニング ー	開講場所	しいのき迎賓館「セミナールームB」		
	単位数 2単位 定員数 30名 特別聴講学生等定員 科目等履修生定員 シティカレッジ聴講生定員 定員超過時の選考方法等 小レポート				成績評価の方法	定期試験により評価する			
	特 別 聴 講 学 生 （大学等に在籍する学生）			科 目 等 履 修 生 （社会人で単位を必要とする者）				シティカレッジ聴講生 （社会人で単位を必要としない者）	
授業料等	検 定 料	入 学 料	授 業 料	別途負担費用	募集期間：（小松短期大学で確認）				受 講 料
					検定料	入学科	授業料	別途負担費用	
									10,000円
科目の内容	ヒトを含む動物は、経験を通じて行動を柔軟に変容させることにより、環境へ適応している。このような心の働きを、心理学では「学習」と呼ぶ。本講義では、アメフラシからヒトまで、多くの動物種を用いた研究を紹介し、行動変容に関する主要な理論への理解を深めたい。また、理論の紹介のみに止まらず、不登校、自傷行為等の不適応行動への学習理論の応用や、我々の日常行動に学習理論がどのような説明を与えるのかについても言及する。本講義で取り上げる主なテーマとしては、①生得的な行動パターンに関する「本能的行動」、②環境の関係性に関する学習である「古典的条件づけ」、③環境への能動的な働きかけを通じた行動変容に関する「オペラント条件づけ」、④他者の行動の観察によって生じる行動変容に関する「社会的学習」である。その他、受講生の興味に応じて話題提供を行うので、講義への積極的な参加を期待したい。							その他特記事項	
	授業担当教員紹介			U R L	http://makotokimura.verse.jp				
ホームページ・メールアドレス等			E-mail	kimura@komatsu-c.ac.jp					

科目名	食生活と健康				コンテンツ —	開講期間	9月30日～2月3日		
	英文科目名	Food Lifestyle and Health				テレビ録システム —	開講時間	金曜日 第3講時 17：30～19：00	
受講定員等	担当教員	坂井 良輔（他7名）				eラーニング —	開講場所	しいのき迎賓館「セミナールームA」	
	単位数 2単位 定員数 50名 特別聴講学生等定員 科目等履修生定員 シティカレッジ聴講生定員 定員超過時の選考方法等					成績評価の方法	出席とレポート		
授業料等	特別聴講学生 （大学等に在籍する学生）				科目等履修生 （社会人で単位を必要とする者）				シティカレッジ聴講生 （社会人で単位を必要としない者）
	検定料	入学料	授業料	別途負担費用	募集期間：3月1日～3月18日				受講料
					検定料	入学料	授業料	別途負担費用	
					5,000円	20,000円	20,000円		10,000円
科目の内容	生活環境の変化に伴い、食環境も多様化する中で、肥満ややせ、メタボリックシンドロームなど食に関連する問題が多く提起されています。健康づくりには、「栄養」「運動」「休養」の3つのバランスが大切ですが、中でも、栄養（食生活）が基本的な問題といえます。この授業では、今日的課題である「食育」「食の安心・安全」といった視点も踏まえ、次のテーマをとおして、これからの食生活の在り方を考えていきます。 1. 食物摂取と健康の概念 2. 栄養と栄養素 3. 食品成分とその機能 4. 日本人の食生活の変化と課題 5. 21世紀の国民健康づくり運動 6. 現代の食環境における諸問題								その他特記事項
授業担当教員紹介				URL					
ホームページ・メールアドレス等				E-mail					

科目名	雪氷学入門			コンテンツ —	開講期間	9月30日～2月3日		
	英文科目名	Introduction to Glaciology		テレビ会議システム —	開講時間	金曜日 第3講時 17：30～19：00		
受講定員等	担当教員	竹井 巖		eラーニング —	開講場所	しいのき迎賓館「セミナールーム B」		
	単位数 2単位 定員数 40名 特別聴講学生等定員 40名 科目等履修生定員 若干名 シティカレッジ聴講生定員 若干名 定員超過時の選考方法等 柔軟に対応する				成績評価の方法	簡単な小テストで成績評価します。 出席が2／3を下回る場合は、単位認定しません。		
授業料等	特 別 聴 講 学 生 (大学等に在籍する学生)			科 目 等 履 修 生 (社会人で単位を必要とする者)				シティカレッジ聴講生 (社会人で単位を必要としない者)
	検 定 料	入 学 料	授 業 料	別途負担費用	科目等履修生(社会人受講者)は募集しておりません。			受 講 料
					検定料	入学料	授業料	
								10,000円
科目の内容	金沢の位置する北陸地方は、気候区分としては温帯に属しながらも、冬季間には多量の降積雪を経験する世界有数の豪雪地域です。地域の特性として、冬季間の積雪にはさまざまな観点から重大な関心が払われています。本講座は、雪や氷を科学の対象として扱う雪氷学の概略を学ぶ一般教育講座です。さらに、石川県に降る雪が雪氷学の観点からどのように位置づけられるか、防災や利雪の観点から石川県における雪氷に関わる歴史・現状・展望なども紹介します。							その他特記事項
	講義の内容は、 ①雪氷学とは何か ②氷の基本的性質(1) ③氷の基本的性質(2) ④氷のかかわる現象 ⑤土が凍る現象 ⑥極地の氷・宇宙の氷 ⑦雪が降る現象と気象 ⑧雪結晶の形 ⑨雪の基本的性質(1) ⑩雪の基本的性質(2) ⑪北陸の雪の特徴 ⑫雪崩の脅威と対策 ⑬克雪と利雪 ⑭金沢の氷室と雪文化 ⑮加賀藩の雪氷利用と雪献上 のテーマで、90分15回の講義として提供する予定です。							参考図書 「氷の科学」前野紀一著、北海道大学図書刊行会 「雪と氷の世界」若浜五郎著、東海大学出版会 「基礎雪氷学講座 1-6巻」、前野紀一・福田正己編、古今書院 「雪と氷の事典」日本雪氷学会監修、朝倉書店
授業担当教員紹介			URL					
ホームページ・メールアドレス等			E-mail		i-takei@hokuriku-u.ac.jp			

科目名	大学生・社会人のための情報科学入門			コンテンツ —	開講期間	9月30日～2月3日			
	英文科目名	Basic Course of information science for student and working people			テレビ会議システム —	開講時間	金曜日 第4講時 19：10～20：40		
担当教員	廣瀬 幸雄, 外2名			eラーニング —	開講場所	しいのき迎賓館「セミナールームA」			
	受講定員等 単位数 2単位 定員数 20名 特別聴講学生等定員 科目等履修生定員 シティカレッジ聴講生定員 定員超過時の選考方法等				成績評価の方法	学期末試験 10％, 出席状況 50％, 演習の発表点 40％ 毎回の出席状況, 授業態度, 演習の取り組み, 試験によって総合的に評価します。			
授業料等	特別聴講学生 (大学等に在籍する学生)				科目等履修生 (社会人で単位を必要とする者)				シティカレッジ聴講生 (社会人で単位を必要としない者)
	検定料	入学料	授業料	別途負担費用	募集期間：9月9日～9月16日				受講料
					検定料	入学料	授業料	別途負担費用	
					9,800円	28,200円	29,600円		10,000円
科目の内容	主に情報科学初学者に対し、近年話題の情報学を理解し、生きた知識を習得するとともにビジネスなどに応用できるような教育を行う。情報科学、その中身や体系は多岐にわたり学部を超えた異分野にもまたがる。そこで、最近話題の情報科学、例えば身体情報の無侵襲計測技術と得られた生体情報の処理と評価法、コンピュータソフトウェアにおける情報処理、そしてインターネットIT手法などを具体的に理解し、ビジネス社会にどのようにして応用できるのかについて基礎的事項を習得する。 (1) 生体情報の計測法やその情報の持つ意味の学習 (2) 生体情報の統計学的解釈の仕方 (3) コンピュータを使わない情報科学 (4) オブジェクト指向についての学習 (5) Web 基礎技術の学習								その他特記事項
									学習にはコンピュータが必要です。Microsoft Windows, Excel, ウィルス対策ソフトが搭載されているパソコンを用意してください。
授業担当教員紹介				URL					
ホームページ・メールアドレス等				E-mail	hirose@kenroku.kanazawa-u.ac.jp, takehiro@kenroku.kanazawa-u.ac.jp				

提供機関：石川県立大学

科目名	食を巡る最近の話題				コンテンツ —	開講期間	9月24日～2月4日		
	英文科目名	Recent topics in food science			テレビ会議システム —	開講時間	土曜日 第1講時 10：30～12：00		
受講定員等	担当教員	宮脇 長人 外14名			eラーニング —	開講場所	しいのき迎賓館「セミナールーム B」		
	単位数 2単位 定員数 特別聴講学生等定員 科目等履修生定員 シティカレッジ聴講生定員 定員超過時の選考方法等					成績評価の方法	出席状況とレポートにより評価する。		
授業料等	特 別 聴 講 学 生 (大学等に在籍する学生)				科 目 等 履 修 生 (社会人で単位を必要とする者)				シティカレッジ聴講生 (社会人で単位を必要としない者)
	検 定 料	入 学 料	授 業 料	別途負担費用	募集期間：9月末日まで				受 講 料
					検定料	入学料	授業料	別途負担費用	
						9,800円	28,200円	29,600円	教科書
科目の内容	食品には、個々の食品の属性として、一次機能（栄養機能）、二次機能（嗜好機能）、三次機能（生体調節機能）があり、さらに食を全体的視点から捉えるとき、食の安全性、食の供給、食と環境問題など、多くの側面とそれに応じた課題がある。本講義ではこのような広い視点からの食に関する様々な研究のうちから最近の話題について紹介する。 1. 地産地消と地球環境 2. キノコの有用成分 3. 食品品質の非破壊分析 4. 遺伝子組み換え植物の作り方 5. 特殊（高温・高圧）条件での食品加工 6. チキン・キトサンの科学 7. 遺伝子組み換え植物・食品の開発の現状 8. 上戸と下戸の酵素学 9. 加賀野菜の科学 10. 液状脂質の粉末化による機能性の向上 11. 食の安全性を担保する 12. あなたの味覚は人と違う？ 13. 食品とバイオテクノロジーの関わり 14. 食品の生体調節機能と機能性食品 15. 神経伝達と食の機能								その他特記事項
授業担当教員紹介				URL					
ホームページ・メールアドレス等				E-mail					

提供機関：金沢大学

科目名	スペイン語会話Ⅱ			コンテンツ —	開講期間	9月24日～2月4日			
	英文科目名	Spanish for Beginners (Listening & Speaking Ⅱ)		テレビ会議システム —	開講時間	土曜日 第2講時 13：00～14：30			
受講定員等	担当教員	雄谷 ソニア 啓子			eラーニング —	開講場所	しいのき迎賓館「セミナールーム A」		
	単位数 2単位 定員数 30名 特別聴講学生等定員 科目等履修生定員 シティカレッジ聴講生定員 定員超過時の選考方法等				成績評価の方法	学期末試験：60％ 出席：30％ 演習：10％			
授業料等	特 別 聴 講 学 生 (大学等に在籍する学生)				科 目 等 履 修 生 (社会人で単位を必要とする者)				シティカレッジ聴講生 (社会人で単位を必要としない者)
	検 定 料	入 学 料	授 業 料	別途負担費用	募集期間：9月9日～9月16日				受 講 料
					検定料	入学料	授業料	別途負担費用	
				教科書代	9,800円	28,200円	29,600円	教科書代	10,000円
科目の内容	スペイン語初級文法について学習する。オーラル授業で力をつける。コミュニケーション能力の向上。このクラスでは、文法の授業とも関連して、グループによるゲーム、オーラル練習、聞き取り練習などを通して単語を増やし、スペイン語会話を上達させる。この授業は金沢大学機関開講火曜3限のスペイン語(担当：雄谷 ソニア 啓子)とペアです。併せて履修してください。								その他特記事項
									『総合スペイン語コース 初級 - Entre amigos - 』
授業担当教員紹介				URL					
ホームページ・メールアドレス等				E-mail					

科目名	パズルの数理とゲームの戦略				コンテンツ —	開講期間	9月24日～2月4日		
	英文科目名	The mathematics of puzzles and the strategy of the games			テレビ会議システム —	開講時間	土曜日 第2講時 13：00～14：30		
受講定員等	担当教員	吉野 健一			eラーニング —	開講場所	しいのき迎賓館「セミナールームB」		
	単位数 2単位 定員数 16名 特別聴講学生等定員 10名 科目等履修生定員 3名 シティカレッジ聴講生定員 3名 定員超過時の選考方法等 受付順とする					成績評価の方法	授業中の実習の態度とレポートやテスト等を総合して評価する		
授業料等	特別聴講学生 (大学等に在籍する学生)				科目等履修生 (社会人で単位を必要とする者)				シティカレッジ聴講生 (社会人で単位を必要としない者)
	検定料	入学料	授業料	別途負担費用	募集期間：金沢医科大学で確認				受講料
					検定料	入学料	授業料	別途負担費用	
					10,000円		30,000円		10,000円
科目の内容	いろいろなパズルやゲームをやった記憶は誰にもあでしょう。実はそのようなゲームやパズルの中にも明快な必勝法と数理があるのです。ここでは主に単純なゲームとパズルを取り扱います。そのようなゲームを手と頭を動かし、楽しみながら演習形式で学んで行きます。結果として、ゲームの戦略やパズルの数理が身につくようになります。								その他特記事項
	第1回チョコレート割りゲームの必勝法、第2回サイコロ転がしゲーム…その必勝法、第3回サイコロ転がしゲーム…その戦略表の作成、第4回サイコロ転がしゲーム…その応用、第5回いろいろな2人ゲームを楽しむ、第6回いろいろな2人ゲームの必勝法の探索、第7回ナイト（騎士）の周遊ゲーム(1)、第8回ナイト（騎士）の周遊ゲーム(2)、第9回ナイト（騎士）の周遊ゲーム(3)、第10回ペグ・ソリティアというゲーム(1)、第11回ペグ・ソリティアというゲーム(2)、第12回ペグ・ソリティアというゲーム(3)、第13回ライン・パズルと15パズル(1)、第14回ライン・パズルと15パズル(2)、第15回ライン・パズルと15パズル(3)								使用テキスト：なし 随時プリントを配布する 参考図書：秋山仁・中村義作共著「ゲームにひそむ数理」 森北出版
授業担当教員紹介				URL					
ホームページ・メールアドレス等				E-mail		yoshino@kanazawa-med.ac.jp			

科目名	スペイン語会話上級				コンテンツ —	開講期間	9月24日～2月4日		
	英文科目名	Spanish for Advanced level Learners (Listening & Speaking)			テレビ録システム —	開講時間	土曜日 第3講時 14：40～16：10		
受講定員等	担当教員	雄谷 ソニア 啓子			eラーニング —	開講場所	しいのき迎賓館「セミナールーム A」		
	単位数 2単位 定員数 10名 特別聴講学生等定員 科目等履修生定員 シティカレッジ聴講生定員 定員超過時の選考方法等					成績評価の方法	学期末試験：60% 出席：30% 演習：10%		
授業料等	特別聴講学生 (大学等に在籍する学生)				科目等履修生 (社会人で単位を必要とする者)				シティカレッジ聴講生 (社会人で単位を必要としない者)
	検定料	入学料	授業料	別途負担費用	募集期間：9月9日～9月16日				受講料
					検定料	入学料	授業料	別途負担費用	
					9,800円	28,200円	29,600円		10,000円
科目の内容	文法の定着。スペイン語の口語表現、慣用表現などの習得。スペイン語をツールとして、スペイン語圏の多様な文化について学ぶ。読解、和訳を通して文法知識をより定着させる。前期の授業で十分ふれることができなかった項目についても補足説明を行う。プリントやDVD教材を用いて、口語表現や慣用表現を学ぶ。授業は予習を前提として進める。ペアでの練習や自分の意見を述べることなど、授業参加が重要となる。								その他特記事項
									テキスト Nuevo Espanol 2000 (nivel elemental) CD 付
授業担当教員紹介				URL					
ホームページ・メールアドレス等				E-mail					

科目名	石川県の行政－いしかわの行政が目指すもの－			コンテンツ －	開講期間	9月24日～2月4日			
	英文科目名	Administration of Ishikawa Prefecture			テレビ会議システム －	開講時間	土曜日 第3講時 14：40～16：10		
受講定員等	担当教員	西岡 晋（外14名）			eラーニング －	開講場所	しいのき迎賓館「セミナールームB」		
	単位数 2単位 定員数 70名 特別聴講学生等定員 科目等履修生定員 シティカレッジ聴講生定員 定員超過時の選考方法等 抽選				成績評価の方法	出席状況とレポートによる。			
授業料等	特 別 聴 講 学 生 （大学等に在籍する学生）				科 目 等 履 修 生 （社会人で単位を必要とする者）				シティカレッジ聴講生 （社会人で単位を必要としない者）
	検 定 料	入 学 料	授 業 料	別途負担費用	当該科目は科目等履修生を受け入れていません。				受 講 料
					検定料	入学料	授業料	別途負担費用	
科目の内容	本講義は、石川県の各行政分野における課題と展望について、石川県の知事や職員を講師として講義を行い、地方自治に対する理解を深めることを目的とする。具体的な学習目標は、地方自治・行政に関連する基礎的および実務的な知識を習得し、自ら地方自治や政策課題について深く考えることができるようになることである。また公務員志望の学生については、行政の現場で活躍する関係者の生の声を聞くことで、将来のキャリア形成の一助とされたい。 全15回の授業のうち、まずはじめの2回で地方自治に関する基礎的概要を講義した後、第3回から14回（もしくは13回）までは石川県の各行政分野における課題と展望について、石川県の知事や職員を講師として講義を行う。最後の回は、まとめとレポート提出を予定している。 講義スケジュールの詳細は、後日、確定次第知らせる。								その他特記事項
授業担当教員紹介				URL					
ホームページ・メールアドレス等				E-mail					

土

後期

シティカレッジでの講義

提供機関：金沢大学

科目名	スポーツクラブマネジャー ー地域スポーツクラブを支える実践キャリア講座ー			コンテンツ ー	開講期間	後期期間中に集中授業 ※大学コンソーシアム石川に確認				
	英文科目名	Sport club manager		テレビ会議システム ー	開講時間	平日の夜または週末の日中 ※大学コンソーシアム石川に確認				
受講定員等	担当教員	佐川 哲也 外6名			eラーニング ー	開講場所	※大学コンソーシアム石川に確認			
	単位数 2単位 定員数 20名 特別聴講学生等定員 若干名 科目等履修生定員 若干名 シティカレッジ聴講生定員 若干名 定員超過時の選考方法等 定員枠を拡大する					成績評価の方法	レポート(100%)で評価します。			
授業料等	特別聴講学生 (大学等に在籍する学生)				科目等履修生 (社会人で単位を必要とする者)				シティカレッジ聴講生 (社会人で単位を必要としない者)	
	検定料	入学料	授業料	別途負担費用	募集期間：9月9日～9月16日				受講料	
					検定料	入学料	授業料	別途負担費用		
					9,800円	28,200円	29,600円		10,000円	
科目の内容	総合型地域スポーツクラブの運営を担当するクラブマネジャーを養成するキャリア講座である。総合型地域スポーツクラブの運営を担当するクラブマネジャーの実践的具体的ノウハウを学ぶ。 授業は、実践的なノウハウの学習とファシリテータ力の学習から構成する。実践的ノウハウでは、「事例、スポーツクラブマネジャーの仕事」「スポーツイベントを作ろう」「スポーツ教室プログラムを作る」「スポーツボランティアを養成・活用する」「スポーツクラブの会計」「顧客満足度を調査する」について学習する。 また、ファシリテータ力については、「スポーツクラブの課題を見つける」「会員の意見を集約する」「ミーティングを進行する」「スポーツクラブの解決策の発表会」について学習する。 優れた地域スポーツクラブのクラブマネジャーはクラブ運営の知識と技術ばかりでなく、情熱と人を引きつける力を持つことが大切である。本講座では、そうしたスピリットの涵養にも重点を置く。								その他特記事項	
									開講期間及び時間、開講場所については、予備ガイダンスに於いて発表する。予備ガイダンスは、金沢大学と星稜大学に於いて行う予定である。	
授業担当教員紹介				URL						
ホームページ・メールアドレス等				E-mail	sagawa@ed.kanazawa-u.ac.jp					

提供機関：金沢大学

科目名	よくわかる健康と病気			コンテンツ ー	開講期間	10月3日～2月4日			
	英文科目名	Understanding Health and Illness		テレビ会議システム ー	開講時間	ガイダンス：10月3日(月) 15：30～17：00 スクーリング：12月19日(月) 15：30～17：00			
受講定員等	担当教員	武田 仁勇 他8名			eラーニング ○	開講場所	しいのき迎賓館「セミナールームB」		
	単位数 1単位 定員数 特別聴講学生等定員 科目等履修生定員 シティカレッジ聴講生定員 定員超過時の選考方法等				成績評価の方法	「章末確認問題」で100%評価します。			
授業料等	特 別 聴 講 学 生 (大学等に在籍する学生)			科 目 等 履 修 生 (社会人で単位を必要とする者)				シティカレッジ聴講生 (社会人で単位を必要としない者)	
	検 定 料	入 学 料	授 業 料	別途負担費用	募集期間：9月9日～9月16日				受 講 料
					検定料	入学料	授業料	別途負担費用	
					9,800円	28,200円	14,800円		5,000円
科目の内容	健康と病気についてわかりやすく解説する。「いかにして健康を守るか」、身体的な面だけでなく精神的な面からもアプローチし、さらに環境要因の重要性について取り上げる。病気に関しては生活習慣病に関する幅広い知識と健康と考えられている若い世代からの対策の重要性、特に食育、運動によるメタボ対策について解説する。また紫外線対策、睡眠障害、薬物依存と若い世代から関心の深い病気に関して解りやすく説明し、効果的な治療法について解説する。社会とのかかわりが苦手な若者の増加が問題になっているが、コミュニケーションに関して今日の問題点をわかりやすく解説し、今後の有効な対策について論ずる。							その他特記事項	
授業担当教員紹介			URL						
ホームページ・メールアドレス等			E-mail		takeday@med.kanazawa-u.ac.jp				

提供機関：金沢大学・環日センター・臨海実験施設

科目名	内分泌攪乱物質による環境教育演習 (副題：魚類のウロコを用いた解析)			コンテンツ －	開講期間	10月8日～10月10日			
	英文科目名	Bioassay of endocrine disruptors using fish scales		テレビ会議システム －	開講時間	8日13時より～10日12時まで			
受講定員等	担当教員	鈴木 信雄 (他1名)			eラーニング －	開講場所	金沢大学・臨海実験施設 (石川県鳳珠郡能登町小木)		
	単位数 2単位 定員数 15名 特別聴講学生等定員 科目等履修生定員 シティカレッジ聴講生定員 定員超過時の選考方法等 大学が偏らないように配慮				成績評価の方法	演習の理解度と熱心さ及び結果についての発表で判定する。			
授業料等	特 別 聴 講 学 生 (大学等に在籍する学生)				科 目 等 履 修 生 (社会人で単位を必要とする者)				その他特記事項
	検 定 料	入 学 料	授 業 料	別途負担費用	募集期間：9月9日～9月16日				
					検定料	入学料	授業料	別途負担費用	
				宿泊料等	9,800円	28,200円	29,600円	宿泊料等	
科目の内容	<p>近年、科学の発達は、人間生活に大いに利便性の向上や生活水準の向上をもたらした。しかしながら、その背景には自然の破壊があり、人間のみの利便性が優先され、地球環境の保護という考え方が省みられることがなかった。その結果、いつの間にか種の多様性が失われ、自然が自然でなくなってしまう。その原因の一つは、人間の作った化学分子の生物に及ぼす作用まで、考慮しなかったことにある。そのような化学分子の一つに動物のホルモンに似た作用を及ぼす分子があり、かつて大量に使われたDDTなどの農薬は、女性ホルモンと似た作用をもたらした、野生動物のオスのメス化を引き起こしてしまった。カエルがいなくなった、海産のイボシニの性比が狂ったなどは、その好例である。本演習では、魚のウロコを用い、簡便に、そのような分子が環境に存在するかを検出する。これは、そのような分子がウロコを含む骨形成に影響を与えることを利用したもので、ウロコの表面にある骨形成に関する酵素の活性を、分子がありと無しで酵素活性を比較する方法である。出た結果に基づき、参加者全員で論議する。</p>								金沢から臨海実験施設まで、能登有料道路を用いて、自家用車で2時間30分程度。また、北陸鉄道バスによるアクセスも可能である。
授業担当教員紹介			URL	http://web.kanazawa-u.ac.jp/~ysasayam/index01.htm					
ホームページ・メールアドレス等			E-mail	nobuo@kenroku.kanazawa-u.ac.jp					

提供機関：金沢大学

科目名	フランス語講読Ⅱ				コンテンツ —	開講期間	10月3日～2月6日			
	英文科目名	French for Intermediate level Learners (Reading 2)				テレビ講読システム —	開講時間	月曜日 第5講時 16：30～18：00		
受講定員等	担当教員	三上 純子				eラーニング —	開講場所	金沢大学		
	単位数 2単位 定員数 20名 特別聴講学生等定員 科目等履修生定員 シティカレッジ聴講生定員 定員超過時の選考方法等					成績評価の方法	平常点による評価 平常点は出席状況，宿題の達成度，授業活動により評価する。			
授業料等	特別聴講学生 (大学等に在籍する学生)				科目等履修生 (社会人で単位を必要とする者)					
	検定料	入学料	授業料	別途負担費用	募集期間：9月9日～9月16日					
					検定料	入学料	授業料	別途負担費用		
科目の内容	フランスでも人気のある『プチ・ニコラ』シリーズのエピソード数編を読みます。楽しみながら，少し長い分量のテキストを読むことに慣れてゆきましょう。これらの物語は1960年代に書かれたものですが，腕白な小学生ニコラの家庭や学校での出来事をテーマにしたお話は今読んでも面白く，フランスの生活文化やユーモアを理解するヒントになります。ややくだけた日常会話を学ぶにも適した教材です。最終回の授業では，できれば近年制作された映画「プチ・ニコラ」も見たいと考えています。なお授業では，フランス語検定試験準2級レベルの書き取り・聞き取りの練習もあわせて行う予定です。								その他特記事項	
									使用テキスト：プリント	
授業担当教員紹介				URL						
ホームページ・メールアドレス等				E-mail		junkom@sgkit.ge.kanazawa-u.ac.jp				

後期

機関講義

科目名	初級フランス語会話Ⅱ			コンテンツ —	開講期間	10月5日～2月8日			
	英文科目名	French for Beginners (Listening & Speaking 2)			テレビ会議システム —	開講時間	水曜日 第3 講時 13:00～14：30		
担当教員	エマヌエル・アンティエ			eラーニング —	開講場所	金沢大学			
	受講定員等 単位数 2単位 定員数 30名 特別聴講学生等定員 科目等履修生定員 シティカレッジ聴講生定員 定員超過時の選考方法等 抽選				成績評価の方法	学期末試験(30%)，授業態度（30%），宿題・小テスト(40%) の成績の総合評価。			
授業料等	特別聴講学生 (大学等に在籍する学生)			科目等履修生 (社会人で単位を必要とする者)					
	検定料	入学料	授業料	別途負担費用	募集期間：9月9日～9月16日				
					検定料	入学料	授業料	別途負担費用	
				教科書代	9,800円	28,200円	29,600円	教科書代	
科目の内容	「話す・聴く・読む・書く」の4つの技能を身につけながら，フランス語のおおまかな全体像をつかむことを目的とする総合的な授業です。文法説明や基本的な表現を導入した後，教師と学生の応答練習や学生同士のペアワークによって繰り返し練習します。主な学習項目は，「道を尋ねる/説明する」「時間・日付を尋ねる」「スケジュールについて話す」「依頼する」などです。						その他特記事項		
							使用テキスト： 著者 Guy Capelle, Robert Menand 教科書名 Le Nouveau Taxi! 1 出版社 Hachette 定価 3,600円（テキスト＋DVD-ROM）		
授業担当教員紹介			URL						
ホームページ・メールアドレス等			E-mail						

科目名	スペイン語文法Ⅱ			コンテンツ —	開講期間	10月2日～2月3日			
	英文科目名	Spanish for Beginners (Grammar Ⅱ)			テレビ会議システム —	開講時間	金沢大学で確認		
担当教員	雄谷 ソニア 啓子			eラーニング —	開講場所	金沢大学			
	単位数 2単位 定員数 30名 特別聴講学生等定員 科目等履修生定員 シティカレッジ聴講生定員 定員超過時の選考方法等				成績評価の方法	小テスト：10％ 学期末試験：60％ 出席状況：30％			
授業料等	特 別 聴 講 学 生 (大学等に在籍する学生)				科 目 等 履 修 生 (社会人で単位を必要とする者)				
	検 定 料	入 学 料	授 業 料	別途負担費用	募集期間：9月9日～9月16日				
					検定料	入学料	授業料	別途負担費用	
				教科書代	9,800円	28,200円	29,600円	教科書代	
科目の内容	スペイン語初級文法を学習する。動詞の活用の原則を理解し、文法事項を修得する。聞く、話す、書く、読むの四技能をバランスよく習得することを目指す。前期スペイン語文法Ⅰから継続するクラスである。引き続き初級文法の基本事項を学習する。主な学習事項は以下の通りである。動詞の直説法現在形規則活用ならびに不規則活用、gustar 型動詞、再帰動詞、所有詞、比較、進行形など。単語や表現定着のためには復習、予習は不可欠である。また、小テストも行う。この授業は、いしかわシティカレッジ土曜第2講時のスペイン語会話Ⅱ（担当：雄谷 ソニア 啓子）とペアです。併せて履修してください。								その他特記事項
	『総合スペイン語コース 初級 - Entre amigos - 』								
授業担当教員紹介				URL					
ホームページ・メールアドレス等				E-mail					

科目名	スペイン語文法上級			コンテンツ —	開講期間	10月1日～2月3日			
	英文科目名	Spanish for Advanced level Learners (Grammar)		テレビ会議システム —	開講時間	金沢大学で確認			
受講定員等	担当教員	雄谷　ソニア　啓子			eラーニング —	開講場所	金沢大学		
	単位数　2単位 定員数　10名 特別聴講学生等定員 科目等履修生定員 シティカレッジ聴講生定員 定員超過時の選考方法等				成績評価の方法	小テスト：10％　学期末試験：60％ 出席状況：30％			
授業料等	特　別　聴　講　学　生 (大学等に在籍する学生)				科　目　等　履　修　生 (社会人で単位を必要とする者)				
	検　定　料	入　学　料	授　業　料	別途負担費用	募集期間：9月9日～9月16日				
					検定料	入学料	授業料	別途負担費用	
				教科書代	9,800円	28,200円	29,600円	教科書代	
科目の内容	文法の定着。スペイン語の口語表現、慣用表現などの習得。スペイン語をツールとして、スペイン語圏の多様な文化について学ぶ。読解、和訳を通して文法知識をより定着させる。前期の授業で十分ふれることができなかった項目についても補足説明を行う。プリントやDVD教材を用いて、口語表現や慣用表現を学ぶ。↓授業は予習を前提として進める。ペアでの練習や自分の意見を述べることなど、授業参加が重要となる。								その他特記事項
									テキスト Nuevo Espanol 2000 (nivel elemental) CD 付
授業担当教員紹介				URL					
ホームページ・メールアドレス等				E-mail					

科目名	人間と文化 II			コンテンツ —	開講期間	10月7日～12月16日 1月6日～2月3日 及び1月31日			※予定	
	英文科目名	Human and Culture II			テレビ会議システム —	開講時間	金曜日 15:50～17:15			※予定
受講定員等	担当教員	高橋 明彦			eラーニング —	開講場所	金沢美術工芸大学 視聴覚教室			※予定
	単位数 2単位 定員数 30名 特別聴講学生等定員 3名 科目等履修生定員 募集しない シティカレッジ聴講生定員 募集しない 定員超過時の選考方法等 書類選考（レポート等を課すこともある）					成績評価の方法	書誌学実習3回（冬休みの宿題を含む）。筆記試験1回(学期末)。これら2点の前提条件として、出席は皆勤が望ましい。 また、授業時数の3分の1を超える欠席は理由の如何を問わず不合格となる。			
授業料等	特別聴講学生 (大学等に在籍する学生)				科目等履修生 (社会人で単位を必要とする者)					
	検定料	入学料	授業料	別途負担費用	科目等履修生(社会人受講者)は募集しておりません。					
				必要な場合 別途指示する。	検定料	入学料	授業料	別途負担費用		
科目の内容	(テーマ) 江戸のメディア --- 近世印刷出版史論 近世は印刷に関する技術革新がなされ、同時に営利事業として成立し、流通経路が確立した日本最初の時代である。書物に関しても、民間の本屋が林立し、株仲間が組織化され、数多の書物が製作された。絵画においても、浮世絵等は本屋のプロデュースによるものである。一方、官営・藩営・寺社等の書物・摺物などの作成も盛んであり、また、文学・絵画等の芸術・学問的な印刷物のみならず、ちらし広告・暦・実用書・日用雑貨なども印刷文化の中で消費されている。これらの現象を、製作機構、製作現場、製作物の実態、流通機構、享受、等の諸事項について、初歩的な解説も含め、多面的に概括したい。 授業は、前半を書誌学（版本を形態的に扱う学問）を実習し、後半は江戸の出版流通機構の講義とする。								その他特記事項	
									①教科書は使用せず、資料等を配布する。 ②休講以外の各種連絡は。本学内の掲示板への掲示により行う。 ③冬季休業中等に、集中講義等を行うことがある。	
授業担当教員紹介				URL	http://kanazawa-bidai.ac.jp					
ホームページ・メールアドレス等				E-mail	hangyo@kanazawa-bidai.ac.jp					

科目名	日常言語と科学技術言語			コンテンツ —	開講期間	9月27日～11月15日			
	英文科目名	How to write scientific papers		テレビ会議システム —	開講時間	火曜日 9限 16:40～17:25 10限 17:40～18:25			
担当教員	小原 健司		eラーニング —	開講場所	金沢工業大学				
	単位数 1単位 定員数 50名 特別聴講学生等定員 科目等履修生定員 シティカレッジ聴講生定員 定員超過時の選考方法等				成績評価の方法	演習の後に行う小テストと、課題小論文のできばえにより評価する。			
授業料等	特別聴講学生 (大学等に在籍する学生)			科目等履修生 (社会人で単位を必要とする者)					
	検定料	入学料	授業料	別途負担費用	募集〆切：8月30日				
					検定料	入学料	授業料		別途負担費用
					10,000円		18,000円		
科目の内容	開講の目的は、受講者が科学技術言語とは何かを理解し、これを駆使して科学技術の内容を理解できるようになること、かつ、自分のアイデアやコンセプトを正確に表現できるようになることです。 現代社会における私たちのライフスタイルは科学技術への高い依存度によって、ますます複雑化しています。そこで重要なことは、建設的かつ人道的に科学技術に対処することであり、この基本は日常言語とは異なる科学技術言語の習得です。すなわち、極端な場合には単なるキーワードの羅列でしかない日常言語では、意味や文脈の伝達において論理の一般性や明快・簡潔性を保持することが不可能です。それにもかかわらず、日本語の科学技術言語に関する教育は、ほとんどなされていないように見えます。 そこで本科目では、(1)読みにくい科学技術文とは、(2)日常言語から科学技術言語へ、(3)記述の順序と有害な語句、(4)読者を本論に誘い込むには、(5)論理の方向、(6)である調とは、(7)査読者との議論の手法などに関して、講義と演習を行います。						その他特記事項		
	文章を書くことが不得手だと思っているあなた、是非、受講してください。なぜ、日本語で科学技術を表現することが難しいのでしょうか。受講すれば、この理由が分かりますよ。ここで一言で説明するとすれば、日常言語と科学技術言語の間に深い溝があるからです。しかも、私達は幼い頃からずっとその日常言語の中で暮らしてきたからです。この続きは教室で…								
授業担当教員紹介			URL						
ホームページ・メールアドレス等			E-mail		http://www.kanazawa-it.ac.jp/				

科目名	特殊講義（発酵食品論）			コンテンツ —	開講期間	9月26日～2月6日				
	英文科目名	Special Lecture：Fermentatinm food science			テレビ会議システム —	開講時間	金沢星稜大学で確認			
担当教員	谷本 互			eラーニング —	開講場所	金沢星稜大学				
	単位数 2単位 定員数 特別聴講学生等定員 科目等履修生定員 シティカレッジ聴講生定員 定員超過時の選考方法等				成績評価の方法	レポートの提出				
授業料等	特別聴講学生 （大学等に在籍する学生）			科目等履修生 （社会人で単位を必要とする者）						
	検定料	入学料	授業料	別途負担費用	募集期間：8月8日～8月19日					
					検定料	入学料	授業料			別途負担費用
										テキスト代など
科目の内容	発酵食品は人類の叡智と微生物の営みによって出来ている。北陸地方は発酵食品の多様性と質において日本的な産地といえる。北陸地方の事例を中心として発酵のメカニズム、背景となる風土や地域性から各発酵食品についての考察に至るまでを網羅する。 ・発酵のメカニズム ・焼酎とウイスキー ・発酵食品の歴史と文化 ・ビール ・鮓しと糠漬け ・ワイン ・漬けもの ・酢と醤油 ・麹論 ・味噌など ・日本酒						その他特記事項			
授業担当教員紹介			URL							
ホームページ・メールアドレス等			E-mail							

科目名	特殊講義（西洋哲学入門）			コンテンツ —	開講期間	9月26日～2月6日			
	英文科目名	Special Lecture：An Introduction to Western Philosophy			テレビ会議システム —	開講時間	金沢星稜大学で確認		
受講定員等	担当教員	中村 陽之			eラーニング —	開講場所	金沢星稜大学		
	単位数 2単位 定員数 特別聴講学生等定員 科目等履修生定員 シティカレッジ聴講生定員 定員超過時の選考方法等					成績評価の方法	○中間レポート：40点 ○期末レポート：60点		
授業料等	特別聴講学生 （大学等に在籍する学生）				科目等履修生 （社会人で単位を必要とする者）				
	検定料	入学料	授業料	別途負担費用	募集期間：8月8日～8月19日				
					検定料	入学料	授業料	別途負担費用	
								テキスト代など	
			テキスト代など		10,000円	20,000円	テキスト代など		
科目の内容	今、先が見えない時代だといわれている。「何が正しいのか?」「何が幸せなのか?」生きていくうえで重要な問いに対する答えが見えなくなっている。何千年という時間をかけて培われた先人の英知、哲学に触れるときだと考える。 「人生とは?」「家族とは?」「幸せとは?」「豊かさとは?」といった普段じっくり考えたことがないテーマについて「考える」すなわち「哲学する」ことを行う。 毎回の設定テーマにふさわしい哲学者の考えたこと、思想の概略を学び考察する。 本科目は、人生の悩みを考えると同時に哲学の入門コースでもある。受講生は、受動的に講義を受けるのではなく、自ら考え、例えば「カントはこう言うが、私はこう思う」「ヘーゲルはこう考えるが、自分とは違う」といった、哲学者と対話する姿勢で講義に臨むこと。							その他特記事項	
								教科図書 1,600円＋税 中経出版発行 小川 仁志 著 「人生が変わる哲学の教室」 参考図書 1,500円＋税 新書館発行 貫 成人 著 「図説・標準哲学史」	
授業担当教員紹介				URL	http://www.monbaya.com				
ホームページ・メールアドレス等				E-mail	nakamura_mon@monboya.com				

《お申込み・お問い合わせ先》

〒920-0962 石川県金沢市広坂2丁目1番1号 石川県政記念しいのき迎賓館3階

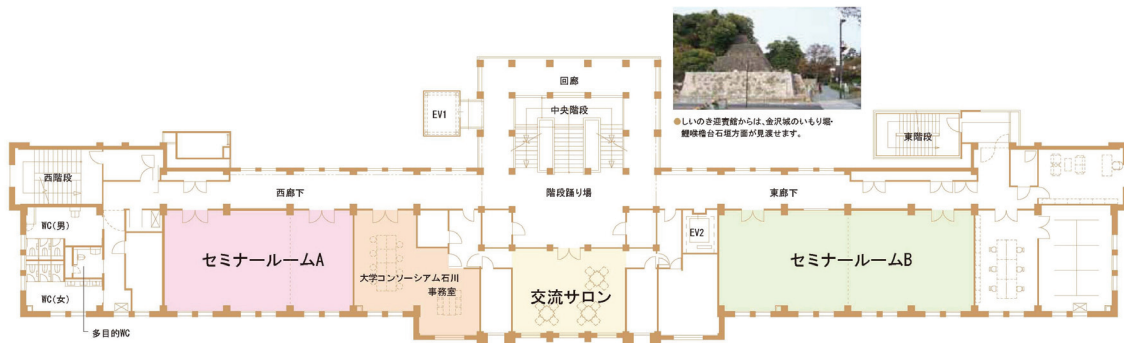
一般社団法人 大学コンソーシアム石川事務局

Tel : 076-223-1633

Fax : 076-223-1644

E-mail : info@ucon-i.jp

ホームページアドレス : <http://www.ucon-i.jp>



◎セミナー室1/アクティブラーニング対応

アクティブラーニングに対応できるように、可動式の机・イス、3面のスクリーン、プロジェクター、ハンディタイプのホワイトボード、無線LANなどが設置されています。グループワークや演習・実習等の授業のほか、サークル・NGO等のミーティングや発表会、ワークショップ形式の企業研修などにも最適です。

◎交流サロン

一般開放のリラックスゾーンです。ミーティングしやすい変形テーブルが置かれ、シティカレッジ受講生間のコミュニケーションに利用できます。共用パソコンが設置され、授業の予習・復習や検索・調査に利用できます。無線LANも整備され、受講生は自分のパソコンを持参してのインターネット接続が可能です。

◎セミナー室2/テレビ会議システム対応

テレビ会議システムが設置され、各高等教育機関の教室と結ばれています。双方向授業だけでなく、高等教育機関合同の講演会やFD研修にも使用できます。授業収録システムも整備され、ここで収録した授業・講演会等はUC Iポータル等で配信されます。無線LANも整備され、様々なタイプの講演会・会議・企業研修等で利用できます。

to all life

石川四高記念文化交流館

平成20年4月、旧制第四高等学校の歴史を伝える重要文化財の建物が、新しい複合文化スペース「石川四高記念文化交流館」としてオープンしました。大学コンソーシアム石川では、これをサテライトとして位置づけ、多目的利用室を使ってシティカレッジ授業や果民との交流活動を行っています。

